

Restitution Groupe Hébergement

Partie Diagnostic des bâtiments

Préambule

- les données issues d'une simulation numérique + recalage terrain
 - En Italie, opérationnel
 - En Suisse, non mais objectif
 - En France, ...
- Les données bâtiments : uniquement habitation
- Personnes sans abris : % par rapport aux bâtiments

Hypothèses retenues

- Données
 - 20 000 bâtiments à analyser
 - 18 000 hors zone rouge
 - 2 000 zone rouge
 - 120 000 sans abris
- Estimées
 - Bâtiments stratégiques ou publics (5%) : 1000
 - Nombre de bâtiments stratégiques avec pb : 150

Objectifs fixés d'évaluation des bâtiments

- Évaluation des bâtiments stratégiques :
 - 150 dans les 4er jours
 - 850 : 2 semaines

- Bâtiments habitations
 - 20 000 en 10 semaines



Equipes

- Types de personnes
 - Experts : connus
 - Spécialistes formés (habilitation post-sismique)

Intervention bâtiments stratégiques

- Bâtiments identifiés et connus
- Dossiers préalables avec détails (vulnérabilité connue)
- Propositions
 - Équipe : 1 expert + 1 spécialiste + représentant gestionnaire
 - Durée d'analyse :
 - 4 bât. / jour pour les 150
 - 6 bât./ jour pour les 850



Bilan

Désignation	nombre	Type équipe	Début	nombre	durée
Bâtiments stratégiques endommagés	150	Experte	0 j.	10	4 jours
Autres Bâtiments stratégiques	850	Experte	4 j.	10	2 semaines
Bâtiments d'habitation (hors zone rouge)	18 000	courante	4j.	40 (10s) 200 (2s)	10 semaines
Bâtiments d'habitation (zone rouge)	2 000	courante	2 semaines	6 (10s) 30 (2s)	8 semaines

Zone rouge

- Zone dont l'accès est interdit et sécurisé
 - France : comment justifier l'interdiction aux habitants ?
- Zone évoluant dans le temps
- Circulation interne difficile
- Zone par communes ou secteurs



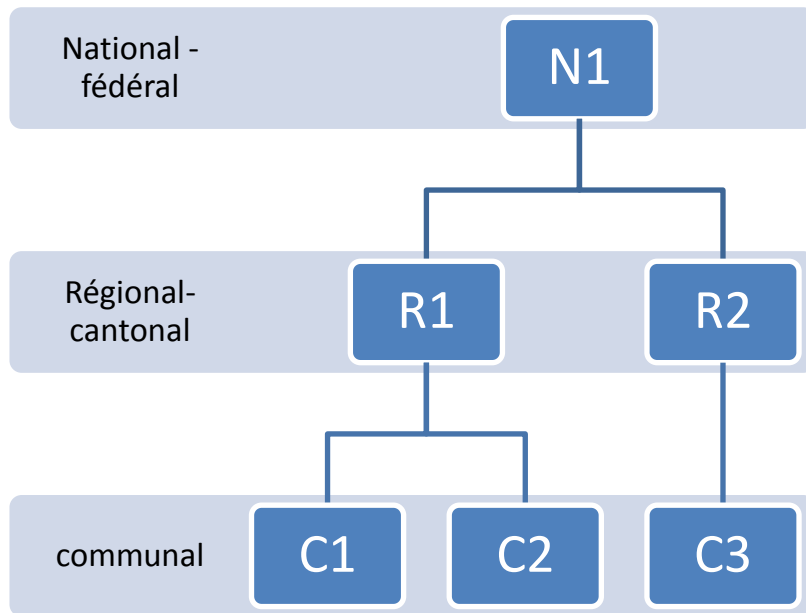
Zone rouge



Qui demande les inspections ?

- Les inspections sont demandées par
 - Les habitants pour les bâtiments d'habitation
 - Les « maires » pour les bâtiments publics ou stratégiques
 - Imposé par la structure nationale ?????
- Gestion :
 - Équipe
 - Planification
 - Remontés d'informations
- Responsabilité : habitabilité ou pas
 - Politique

Attribution des équipes d'interventions



Fait

- Appel des intervenants
- Répartition sur les régions
- Répartition sur les communes
- Répartition équipes terrain
- Recense les demandes

Informations remontées



- Besoin équipes
- Infos régions



- Besoin équipe
- Infos commune