



# Cartographie régionale de l'aléa mouvements de terrain au 1/100 000 - Année 1 : la Provence calcaire et rhodanienne

(IVème Contrat de Plan Etat Région « Risques naturels et nuisances » - réalisation 2006 – 2007)

## Objectifs

Établir une cartographie régionale homogène au 1/100 000 de la susceptibilité du territoire aux phénomènes de mouvements de terrain sur l'ensemble de la Région PACA.

## Utilisation

- Disposer d'un document de hiérarchisation, d'information et de sensibilisation sur les risques de mouvements de terrain sur l'ensemble de la Région PACA ;
- Outil d'aide à la décision pour l'aménagement du territoire ;
- Fixer des orientations pour la cartographie au 1/25 000 dans les zones les plus sensibles.

## Méthode

1. Proposition d'une typologie des mouvements de terrain se produisant sur la Provence calcaire et rhodanienne, et inventaire des événements ;



Chute de blocs



Glissement de terrain



« Coulées »



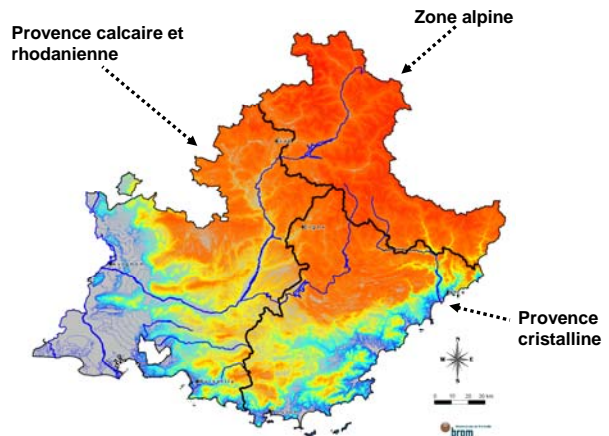
Affaissement et effondrement liés à des cavités souterraines



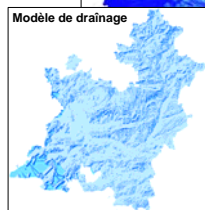
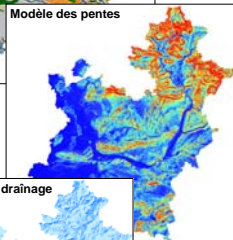
**Auteur**  
RIVET Florence  
BRGM, SGR Provence-Alpes-Côte d'Azur  
f.rivet@brgm.fr

## Contexte

Division de la Région PACA en 3 grands domaines géologiques et géographiques.  
Année 1 : étude de la Provence calcaire et rhodanienne.



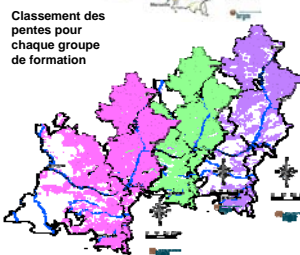
2. Mise en place des outils cartographique : carte litho-stratigraphique, modèle drainage ;



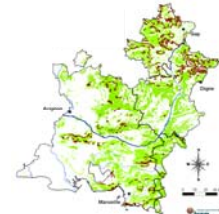
3. Réalisation des cartes de susceptibilité aux mouvements de terrain : analyse litho-pente, estimation cartographique de la propagation de blocs rocheux ;

• **Glissement** : analyse litho-pente

Regroupement des formations sensibles aux glissement en 14 groupes



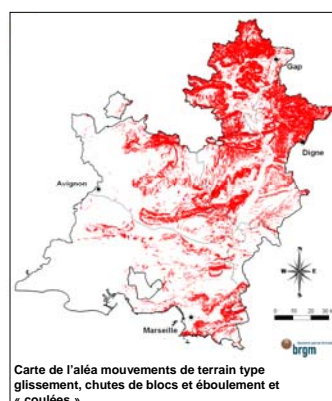
• **Chutes de blocs et éboulement** : analyse litho-pente + estimation des zones de réception des blocs rocheux éboulés



• « **Coulées** » : sélection des bassins versants susceptibles de générer des mouvements de terrain type « coulées »

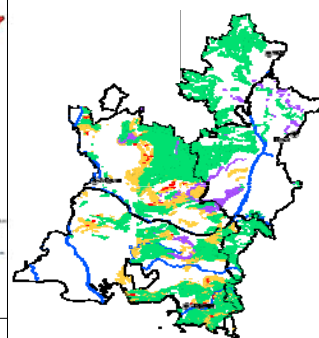
• **Affaissement et effondrements** : sélection des formations susceptibles de former des karsts et des formations susceptibles d'abriter des cavités souterraines

4. Carte d'aléa mouvements de terrain.



Carte de l'aléa mouvements de terrain type glissement, chutes de blocs et éboulement et « coulées »

Carte de l'aléa affaissements et effondrement liés à des cavités souterraines



## Résultats

- État des connaissances sur les problèmes d'instabilités de type mouvements de terrain sur la Provence calcaire et rhodanienne;
- Établissement d'une typologie des mouvements de terrain adaptée au contexte ;
- Pré-analyse du risque sur
  - les communes : pourcentage de surface communale potentiellement exposée à l'aléa mouvements de terrain ;
  - le réseau routier: hiérarchisation des tronçons en terme de vulnérabilité.