

Fiche Indicateur n°1 : Actualités ORRM

Contexte :

L'Observatoire Régional sur les Risques Majeurs a connu une nouvelle configuration. Un portail des risques naturels est néanmoins en ligne sur Internet depuis 2012. L'ORRM a été présenté en 2015 aux acteurs du risque en Région et a été présenté aux Assises Nationales des Risques Naturels à Marseille en mars 2016.

Aujourd'hui, cet Observatoire dispose de différentes bases de données documentaire importante, le tout ayant pour vocation de répondre au citoyen en termes d'information sur les risques.

Les actualités issues de la presse régionale et nationale sont publiées dans l'ORRM de manière journalière, dans une rubrique dédiée. Elles sont caractérisées par un type de phénomène, une date et un département concerné. Il s'agit principalement de données « événementielles » qui relatent un événement qui s'est produit dans la région. Néanmoins, et par souci de clarté, la distinction n'exclut pas également des informations plus générales régionales ou nationales sur un ou plusieurs phénomènes naturels ou technologiques, qui peuvent concerner la région PACA, notamment pour les risques technologiques pour le nucléaire), concernent principalement des informations sur des événements, par exemple, ou toute autre information, et non pas forcément un événement passé. Depuis 2015, de nouvelles fonctionnalités de l'outil ORRM ont été développées, concernées lorsque l'actualité est localisée. Un historique est consultable pour chacune des actualités passées sur 2011-2012, actuellement ce n'est pas le cas pour 2014.

Il a donc été possible de travailler de manière statistique sur le nombre de phénomènes affectant telle ou telle commune sur la région sur les périodes de temps 2011-2012 et 2015-2016, en fonction de la période de l'année par département. Ces données sont précieuses sur la récurrence de certains phénomènes (hormis pour les risques technologiques où, comme cela a été précisé ci-dessus, les actualités ne se réfèrent pas forcément à un événement).

Différents indicateurs pertinents sont donc ressortis de cette analyse :

Indicateurs pertinents :

1. **BcaVfY'XDUfhjW`Yg`dUf`acJgž`dUf`XfdUfhYaYbh`Y**
 2012 : cet indicateur compte les événements recensés par mois, par département et par type de phénomène
2. **BcaVfY'XDUfhjW`Yg`dUf`fUddcfh`UiJ** cet indicateur **Y'XY`W**
 montre le rapport entre le nombre d'événements recensés et le nombre d'arrêts pris depuis 2012

3. **B c a V f Y` X D U f h j W` Y g` d U f` X f d U f h Y a Y b b à Y b ú d U f é U b b**
vision du nombre d'articles d'actualités concernant les avalanches. On remarque un faible nombre en 2014 par rapport au nombre d'événements « cat nat » recensés
4. **B c a V f Y` X D U f h j W` Y g` d U f` X f d U f h Y a Y b b à Y b ú d U f é U b b**
cat nat depuis 2012 : cet indicateur permet d'avoir une vue d'ensemble d'actualités concernant les avalanches et de le comparer aux arrêtés « cat nat ».
5. **B c a V f Y` X D U f h j W` Y g` d U f` d \ f b c a,, b Y g` Y h` d U f` f W l`**
b U h j c b U` : cet indicateur permet de montrer par type de phénomène le nombre d'actes relatant un produit en région PACA, édités dans la presse locale, régionale voir nationale et ainsi de caractériser le rayonnement médiatique de l'événement

Graphiques :

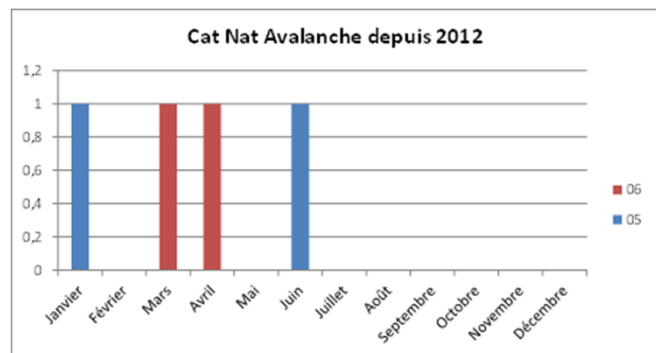
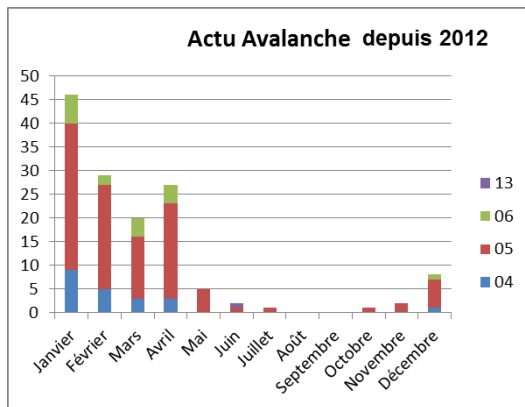


Illustration 1 : P [{ à ! ^ Á à q æ ! c ã & | ^ • Á] æ pour le phénomène avalanche depuis 2012 et } c Á par rapport aux nombre de cat nat depuis 2012

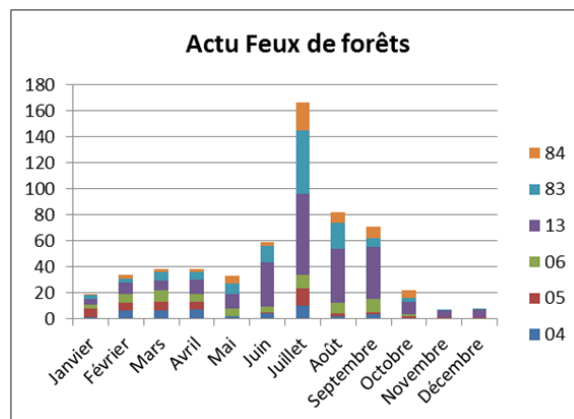


Illustration 2 : P [{ à ! ^ Á à q æ ! c ã & | ^ • Á] æ ! Á { [ã • É Á] æ Feu de forêts depuis { ^ } c Á [2012

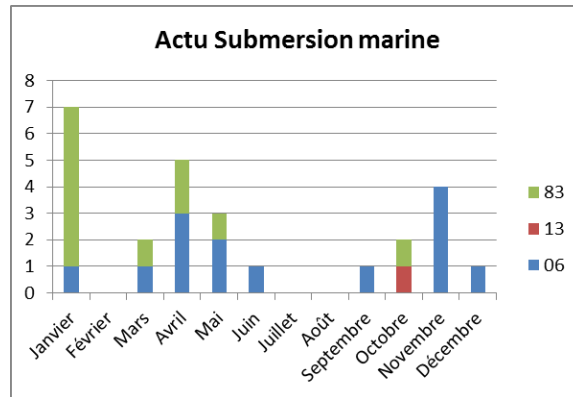


Illustration 3 : P [{ à / ^ Á à q æ / c ã & | ^ • Á] æ / Á { [ã • Ê Á] Submersion marine ^ { ^ } c Á] [~ / depuis 2012

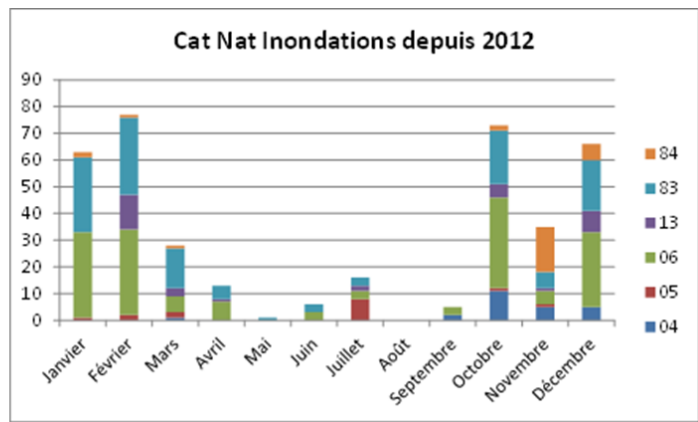
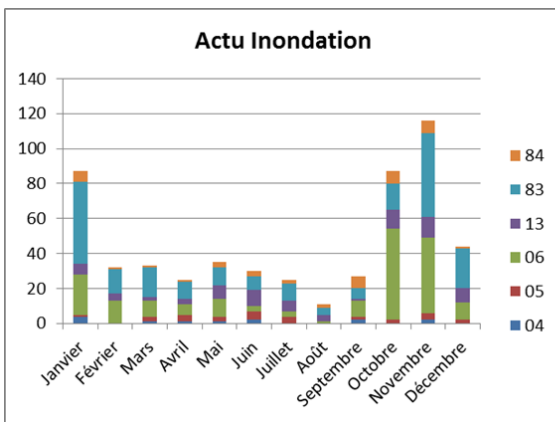


Illustration 4 : P [{ à / ^ Á à q æ / c ã & | ^ • Á] æ / Á { [ã • Ê Á] Inondation depuis 2012 et } c Á] [~ / par rapport aux nombre de cat nat depuis 2012

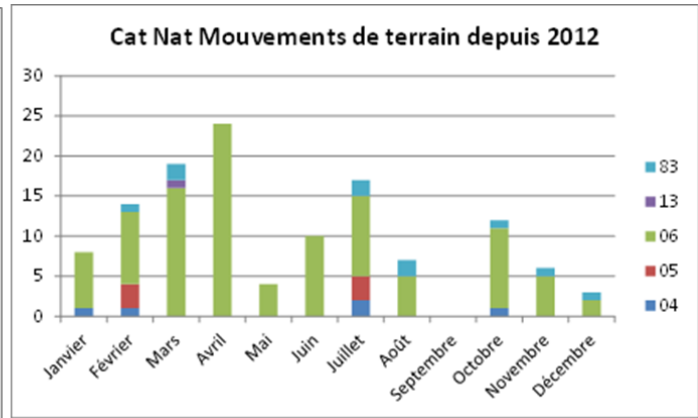
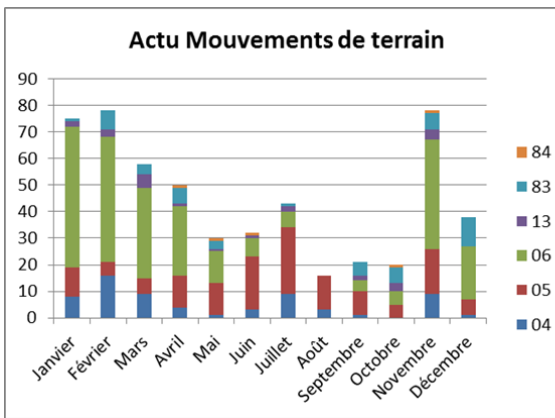


Illustration 5 : P [{ à / ^ Á à q æ / c ã & | ^ • Á] æ / Á { [ã • Ê Á] Mouvements de terrain ^ { ^ } c Á] [~ / depuis 2012 et par rapport aux nombre de cat nat depuis 2012

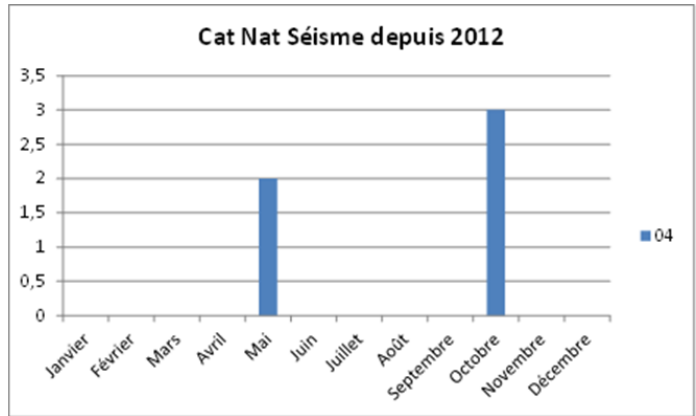
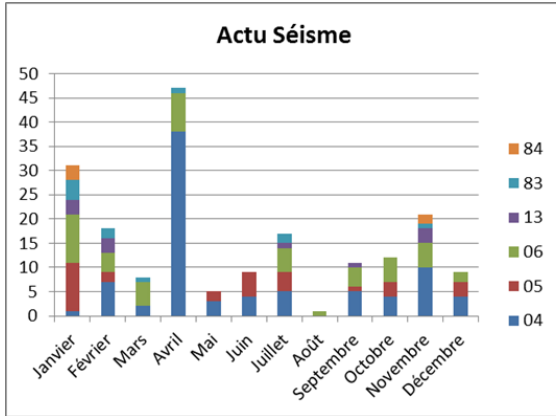


Illustration 6 : P [{ à ! ^ Á à q æ ! c ã & | ^ • Á] æ ! Á { [ã • É Á] Séisme depuis 2012 (^ } c Á] [par rapport aux nombre de cat nat depuis 2012

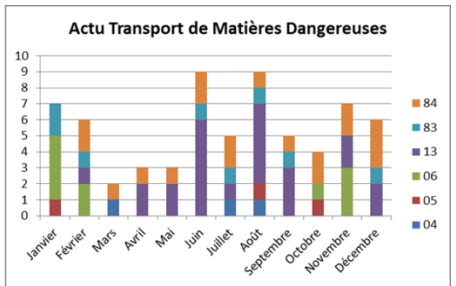
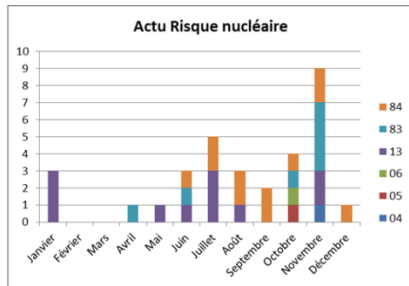
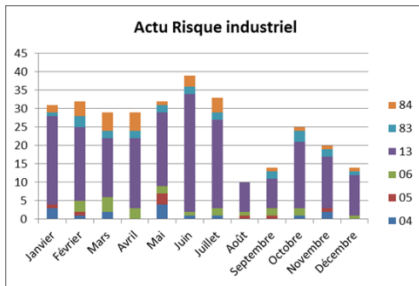


Illustration 7 : P [{ à ! ^ Á à q æ ! c ã & | ^ • Á] æ ! Á { [ã • É Á] pour les phénomènes Risque industriel, ^ { ^ risque nucléaire et transport de matières dangereuses, depuis 2012

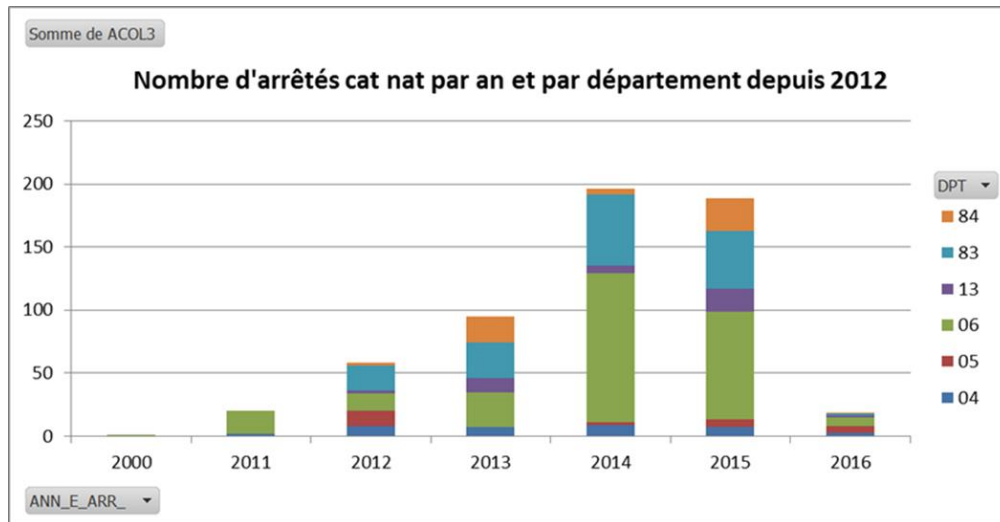
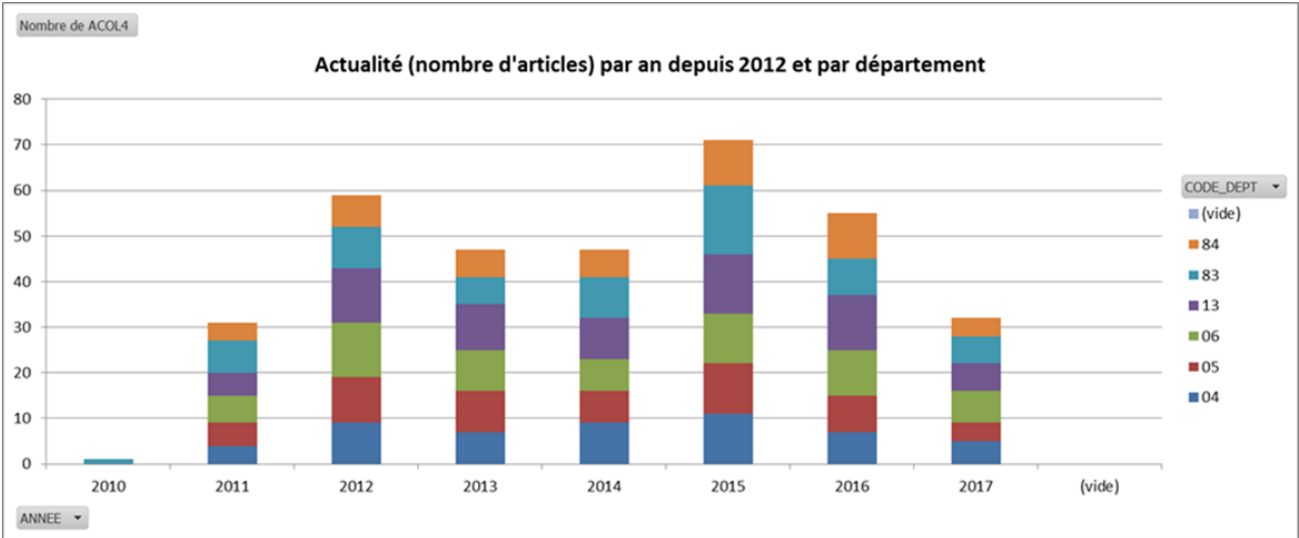


Illustration 8 : B [{ à ! ^ Á à q æ ! c ã & | ^ • Á] æ ! Á depuis 2012 par rapport à nombre à q æ s cat nat depuis 2012

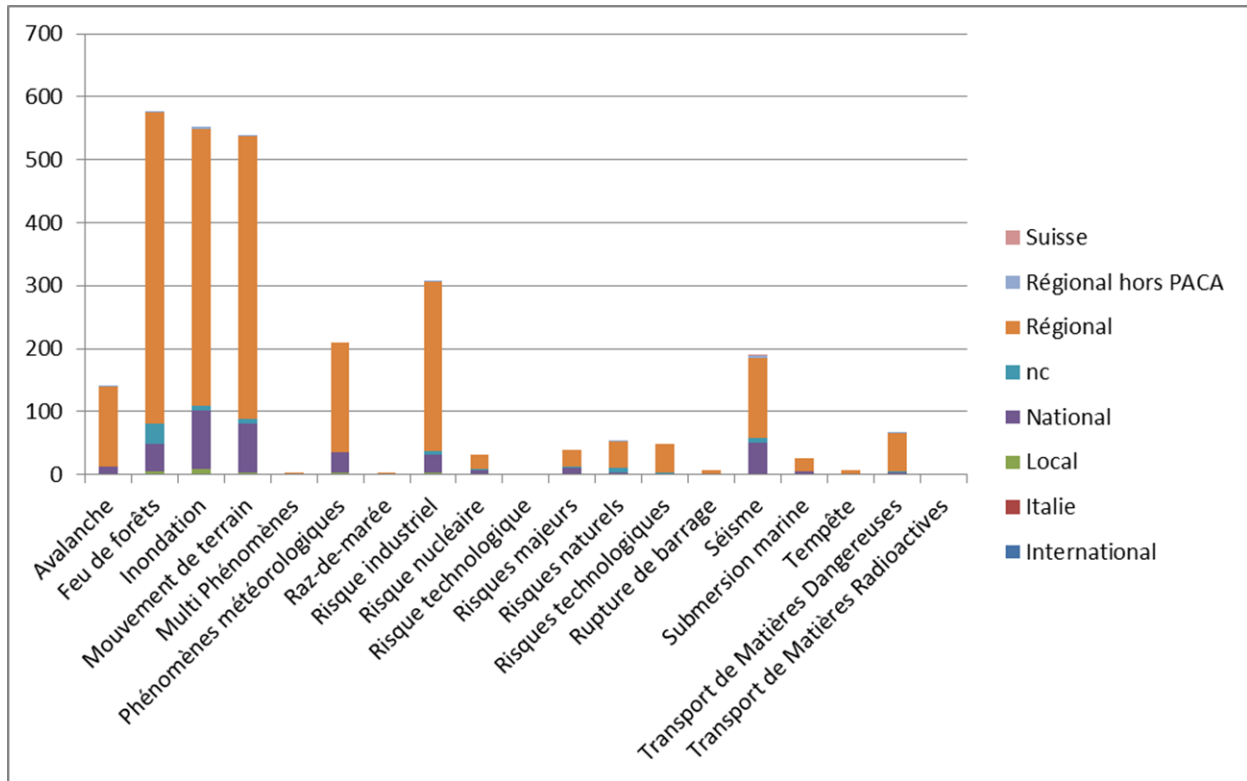


Illustration 9 : Graphique du } [{ à ! ^ Á à q æ! c ã & | ^ • Á] æ! Á] @...} [{ —} ^ • Á ^ c Á] æ ! ...* ã [} æ| ^ Ê Á } æc ã [} æ| ^ Á ^ c & õ D

Tableaux :

Somme de ACOL3	Étiquettes de colonnes								
Étiquettes de lignes	International	Italie	Local	National	nc	Régional	Régional hors PACA	Suisse	Total général
Avalanche			2		11		127	1	141
Feu de forêts			5		43	32	495	2	577
Inondation			8		94	8	439	3	552
Mouvement de terrain		1	1	2	77	7	449	2	539
Multi Phénomènes						1	1		2
Phénomènes météorologiques			4		31	1	174		210
Raz-de-marée						1	3		4
Risque industriel			4		27	7	269	1	308
Risque nucléaire					7	1	24		32
Risque technologique							1		1
Risques majeurs			2		8	2	27		39
Risques naturels					4	6	42	1	53
Risques technologiques					2	1	45		48
Rupture de barrage							1	6	7
Séisme		1			50	7	126	4	189
Submersion marine					5		21		26
Tempête					1		6		7
Transport de Matières Dangereuses					4	1	60	1	66
Transport de Matières Radioactives							1		1
Total général		1	2	27	365	75	2316	15	2802

Illustration 10 K Á Ö [} } ...^ • Á à ! ~ c ^ • Á • ~ par phénomènes (à par échelle médiatique & | ^ • Á Ç | [& æ| ^ Ê Á ! ...* ã [} æ| ^ Ê Á } æc ã [} æ| ^ Á ^ c & õ D

Bibliographie :

Sites Internet :

Observatoire Régional des Risques Majeurs (ORRM) de la région PACA : <http://observatoire-regional-risques-paca.fr/>

Centre d'Information pour la Prévention des
<http://www.cypres.org/category/flash-info/actu-du-cypres/>