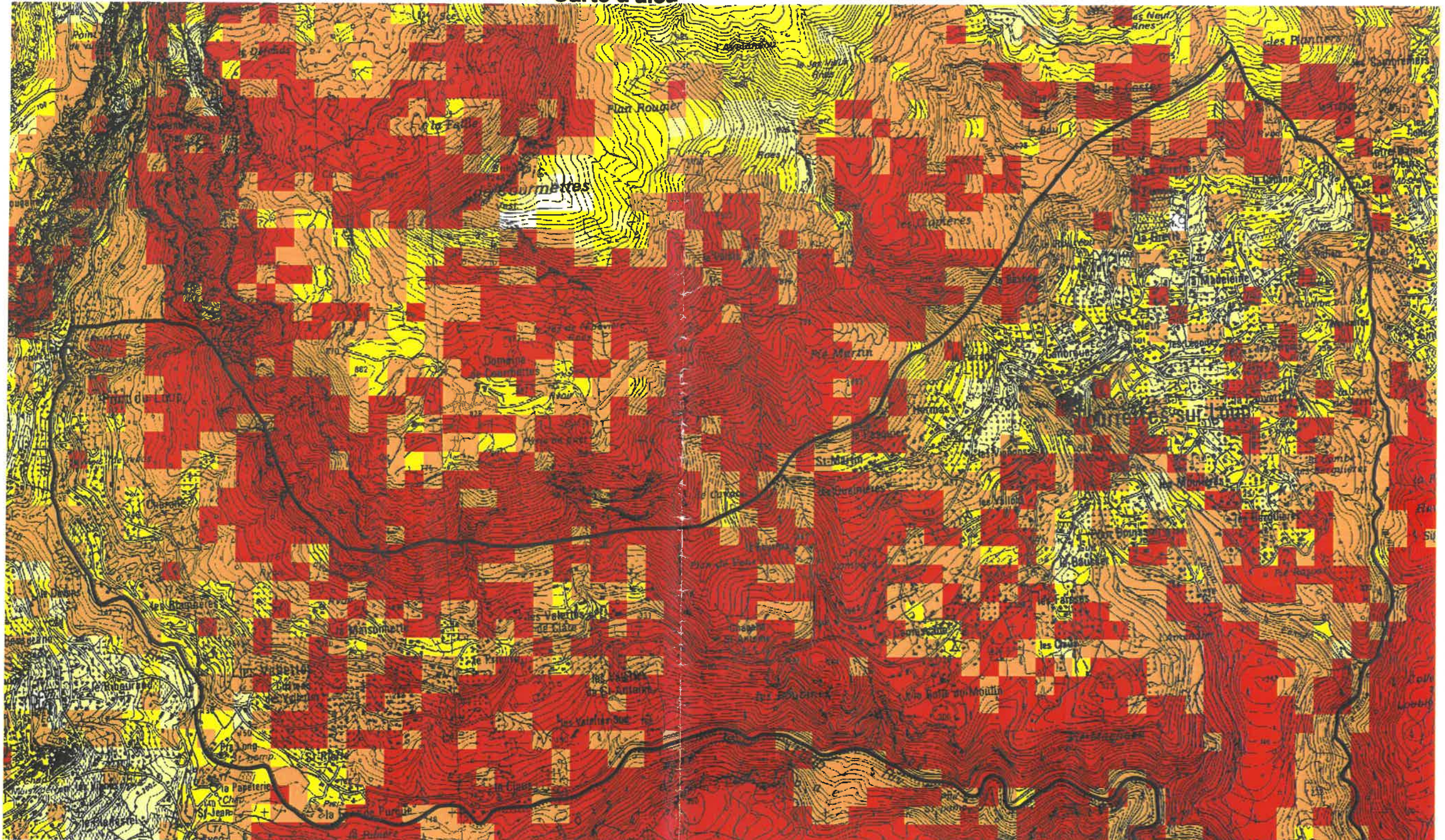




Liberté • Égalité • Fraternité

RÉPUBLIQUE FRANÇAISE


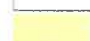



COMMUNE DE TOURRETTES SUR LOUP PLAN de PREVENTION du RISQUE INCENDIES DE FORET Carte d'aléa



EDR25 IGN

0 200 400 600 800 1000 Mètres

 Limites zone d'étude
Aléa

-  $P < 350 \text{ Kw/m}$: Très faible
-  $350 < P < 1700 \text{ Kw/m}$: Faible
-  $1700 < P < 3500 \text{ Kw/m}$: Moyen
-  $3500 < P < 7000 \text{ Kw/m}$: Elevé
-  $P > 7000 \text{ Kw/m}$: Très élevé

Document annexé à l'arrêté préfectoral
portant approbation du Plan de Prévention du Risque
Incendies de Forêts sur la commune de Tourrettes sur Loup

Pour le Préfet
Le Sous-Préfet,
Directeur de Cabinet
CAB-A/561

12 AVR. 2007


Jacques BILLANT

