

PAPI complet Loup Brague et vallons côtiers

Date Labellisation : 09/10/2013

Durée (période) : 2014 – 2021

- 1 – Bassin versant concerné

Bassin versant de la Brague et du Loup

- 2 – Organisation de la maîtrise d'ouvrage du PAPI



→ Maître d'ouvrage pilote : SMIAGE Maralpin

→ Statut juridique : Établissement Public Territorial de Bassin

→ Adresse : 147, boulevard du Mercantour – CS 23 182 – 06204 Nice cedex 3

- 3 – Montant total du projet (€ TTC) : 23 791 359 €

Financeurs principaux :

→ Collectivités maître d'ouvrage : 9 434 185 €

→ État : 11 336 271 € (dont 160 000 € sur le BOP 181 et 11 176 271 € au titre du FPRNM)

Autres cofinancements :

→ Agence de l'Eau Rhône-Méditerranée-Corse : 1 408 000 €

→ Région Provence-Alpes-Côte d'Azur : 708 249 €

→ Département des Alpes-Maritimes : 752 970 €

→ Communauté d'Agglomération Sophia Antipolis : 151 864 €





- 4 – Périmètre du programme d'actions

Zone couverte : le périmètre du programme d'actions s'étend sur 1 département (Alpes-Maritimes) et sur 1 région (Provence-Alpes-Côte d'Azur) et concerne 15 communes pour environ 166 000 habitants.

PAPI complet Loup Brague Vallons côtiers

Légende

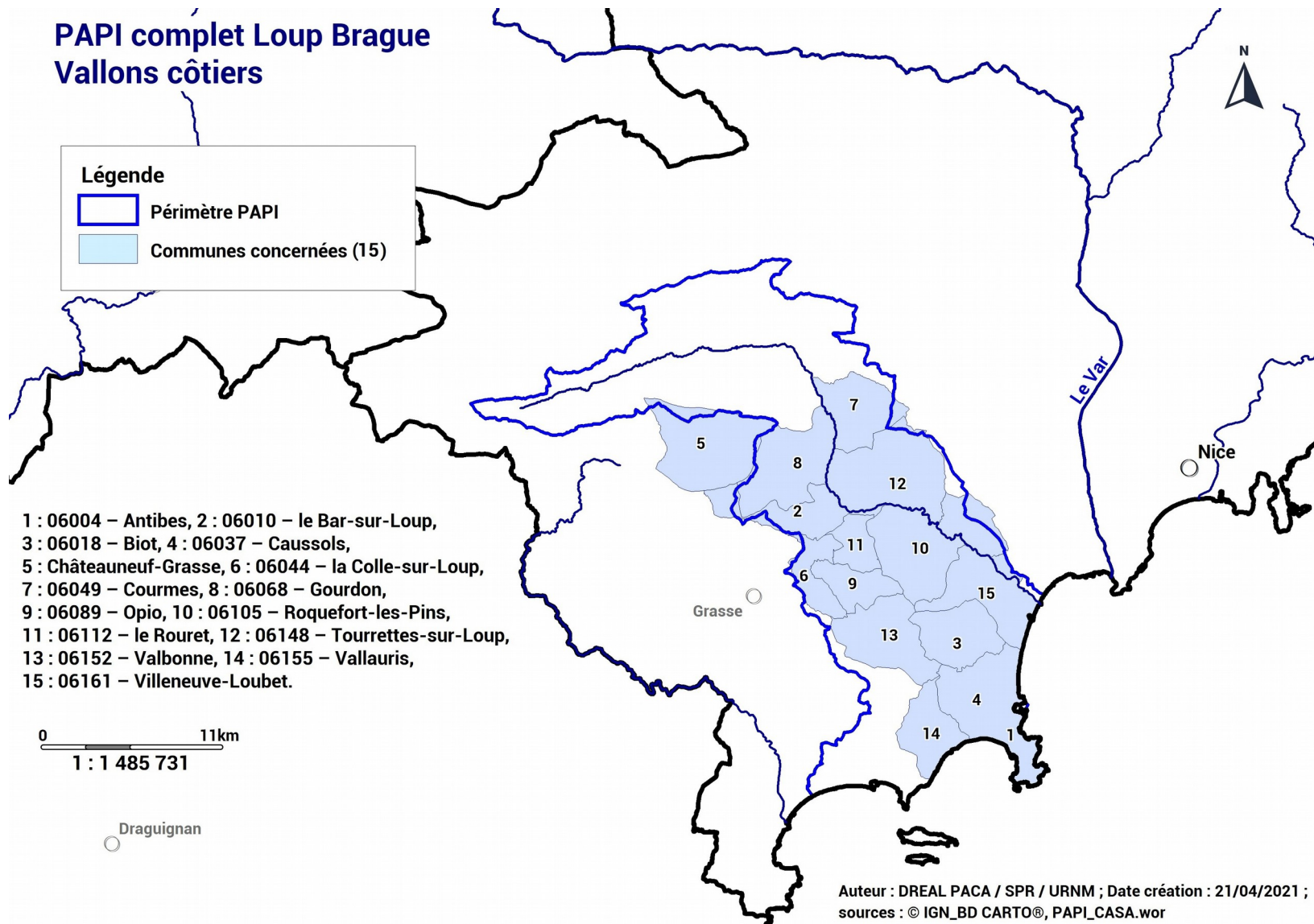
-  Périmètre PAPI
-  Communes concernées (15)

- 1 : 06004 – Antibes, 2 : 06010 – le Bar-sur-Loup,
3 : 06018 – Biot, 4 : 06037 – Caussols,
5 : Châteauneuf-Grasse, 6 : 06044 – la Colle-sur-Loup,
7 : 06049 – Courmes, 8 : 06068 – Gourdon,
9 : 06089 – Opio, 10 : 06105 – Roquefort-les-Pins,
11 : 06112 – le Rouret, 12 : 06148 – Tourrettes-sur-Loup,
13 : 06152 – Valbonne, 14 : 06155 – Vallauris,
15 : 06161 – Villeneuve-Loubet.

0 ——— 11km
1 : 1 485 731

 Draguignan

Auteur : DREAL PACA / SPR / URNM ; Date création : 21/04/2021 ;
sources : © IGN_BD CARTO®, PAPI_CASA.wor



Liste des communes :

1 : 06004 – Antibes, 2 : 06010 – le Bar-sur-Loup, 3 : 06018 – Biot, 4 : 06037 – Caussols, 5 : Châteauneuf-Grasse, 6 : 06044 – la Colle-sur-Loup, 7 : 06049 – Courmes, 8 : 06068 – Gourdon, 9 : 06089 – Opio, 10 : 06105 – Roquefort-les-Pins, 11 : 06112 – le Rouret, 12 : 06148 – Tourrettes-sur-Loup, 13 : 06152 – Valbonne, 14 : 06155 – Vallauris, 15 : 06161 – Villeneuve-Loubet.

• 5 – Stratégie du PAPI

La stratégie du PAPI se décline en 3 objectifs locaux :

- l'amélioration de la culture du risque ;
- la réduction de l'aléa inondation : réactive par des rétentions amont et passives par des restaurations capacitaires localisées du lit majeur ;
- la réduction de la vulnérabilité avec dans ce cadre des opérations de délocalisation d'habitations non protégées.

Le PAPI doit permettre de limiter l'impact du ruissellement côtier puis des débordements rapides des fleuves côtiers (Loup et Brague) engendrant des dommages importants (Crues de novembre 2011 et octobre 2015).

⇒ Pour en savoir plus : <https://www.smiage.fr/prevention-inondations/>

• 0 – Résumé

Le PAPI complet de la Cagne et du Malvan a été labellisé le 09/10/2013 pour une durée de 6 ans sur la période 2015 - 2020. Le montant global du projet se monte à 16 762 000 € TTC.

8 communes sont concernées dans le département 06.