

## x Fiche 3 : Dynamique de production de l'information préventive - Dossier d'Information Communal sur les Risques majeurs (DICRIM)

Le DICRIM doit être rédigé par chaque commune étant exposée à au moins un risque majeur. Il reprend les informations contenues dans le Dossier Départemental sur les Risques Majeurs (DDRM) et est complété par les mesures de prévention, de protection et de sauvegarde prise par le Maire pour gérer le risque, les dispositions du ou des Plans de Prévention des Risques (PPR) applicables dans la commune et les modalités d'alerte et d'organisation des secours.

⇒ Pour en savoir plus sur les outils de la prévention des risques : [Notions de base sur l'information préventive](#)

### • Les points à retenir au 01/12/2024 :

- 685 communes de la région PACA sont couvertes d'un DICRIM, soit 72 %;
- Les communes couvertes représentent 4 728 558 habitants soit 94 % de la population de la région.

### Notions abordées dans la fiche :

#### • 1. La couverture en DICRIM de la région PACA

Département	DICRIM réalisés	DICRIM en cours de réalisation	DICRIM non réalisés	Nombre total de communes
04 - Alpes-H <sup>te</sup> -P <sup>ce</sup>	140		58	198
05 – Hautes-Alpes	80	10	72	162
06 – Alpes-Marit.	161		2	163
13- Bouches-du-R.	108	2	9	119
83- Var	137		16	153
84- Vaucluse	59	7	85	151
<b>Total PACA</b>	<b>685</b>	<b>19</b>	<b>242</b>	<b>946</b>

**Tableau 1** : état d'avancement des DICRIM par département et pour PACA au 01/12/2024

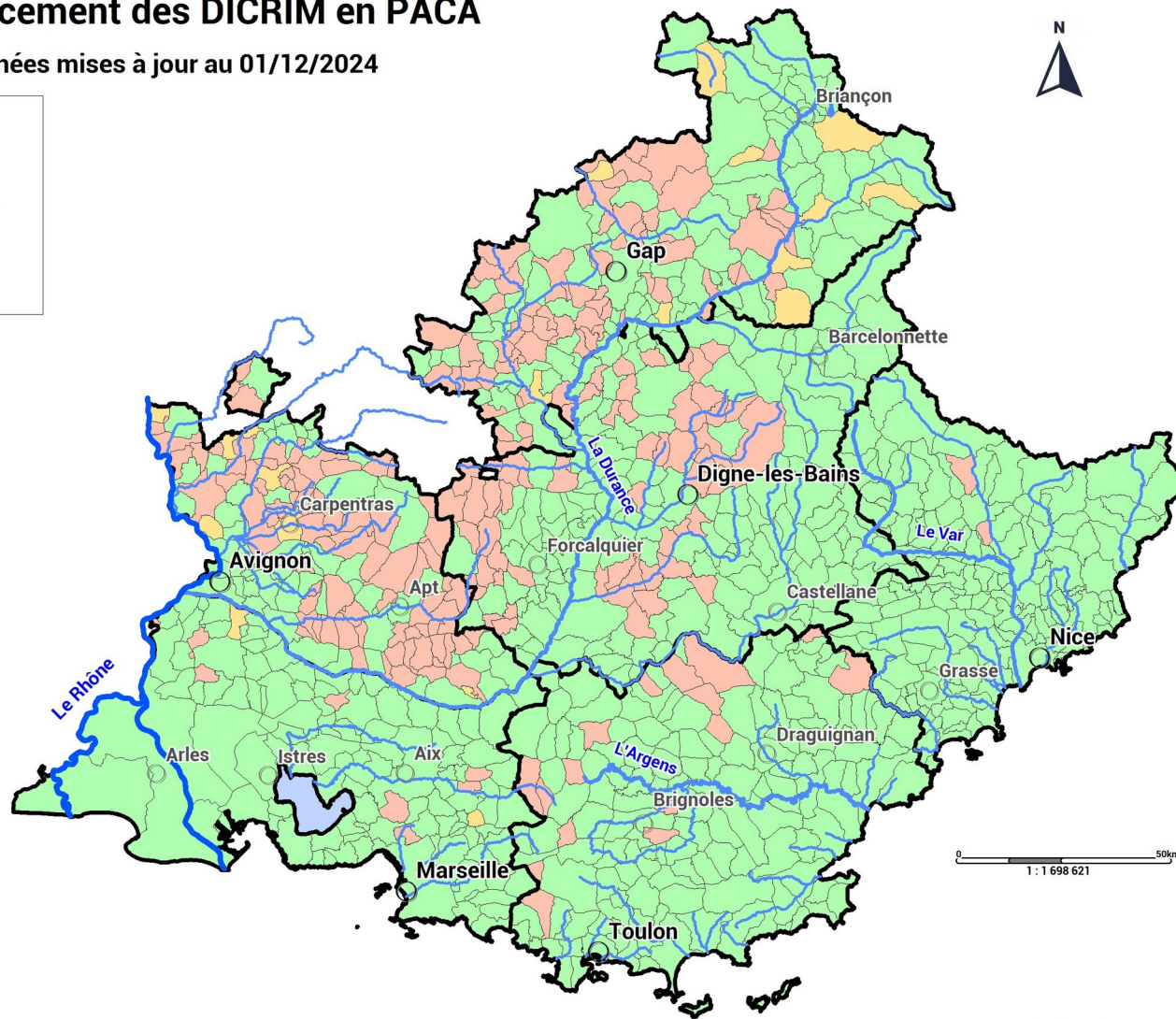
Les communes, au niveau desquelles un DICRIM a été réalisé, se trouvent majoritairement dans les départements 04, 06, 13 et 83.

# État d'avancement des DICRIM en PACA

données mises à jour au 01/12/2024

## Communes concernées

- DICRIM en cours (19)
- DICRIM non réalisé (242)
- DICRIM publié (685)



Auteur : DREAL PACA / SPR / URNM ; Date création : 11/12/2024 ;  
sources : © IGN\_BD CARTO®, DICRIM\_PACA.wor

- **2. Population vivant dans des communes où un DICRIM est réalisé**

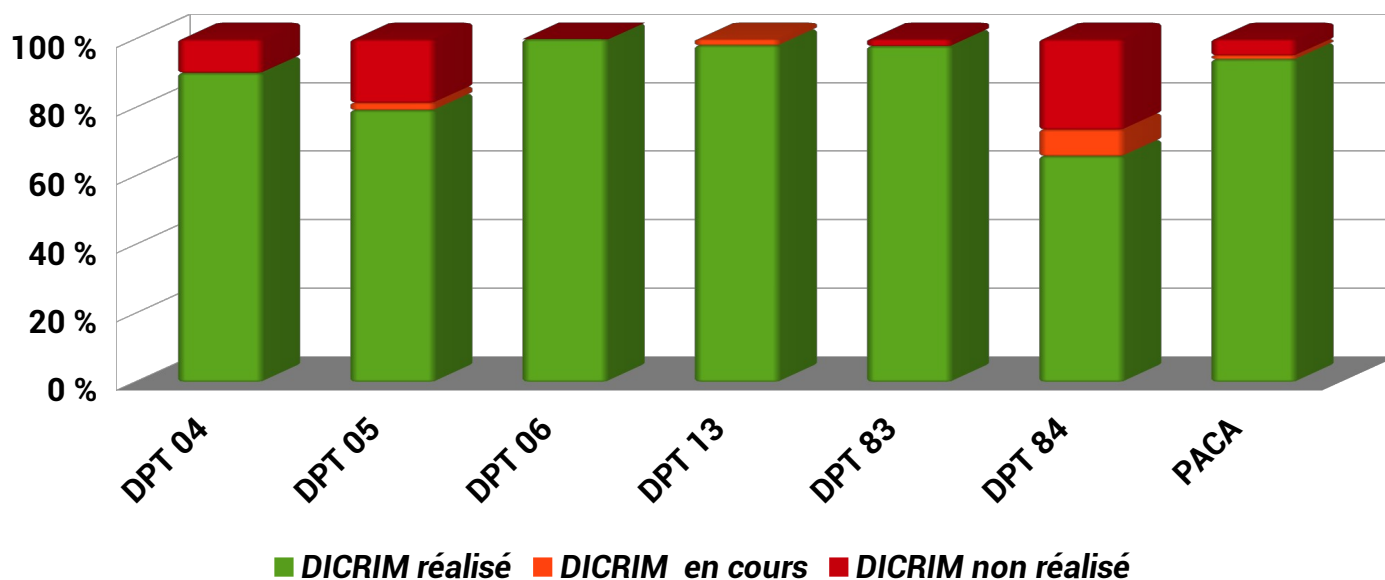
Plus de 4,7 millions de personnes vivent dans des communes où un DICRIM a été réalisé.

Département	DICRIM réalisé	DICRIM en cours	DICRIM non réalisé	Total COM PACA INSEE 2021
04 - Alpes-H <sup>te</sup> -P <sup>ce</sup>	146 667		16 055	162 722
05 - Hautes-Alpes	111 965	2 922	26 215	141 102
06 - Alpes-Marit.	1 083 447		330	1 083 777
13- Bouches-du-R.	1 983 416	7 747	28 342	2 019 505
83- Var	1 034 920		21 268	1 056 188
84- Vaucluse	368 143	43 094	147 440	558 677
<b>Total PACA</b>	<b>4 728 558</b>	<b>53 763</b>	<b>239 650</b>	<b>5 021 971</b>

*Tableau 2 : répartition de la population par département et pour PACA suivant la démarche d'élaboration du DICRIM*

### Répartition de la population départementale et régionale en fonction ou non de la présence d'un DICRIM

*données mises à jour au 01/12/2024*



*Figure 1 : répartition de la population par département et pour PACA suivant la démarche d'élaboration du DICRIM (version graphique)*

- **3. Dynamique de production des DICRIM , au 01/12/2024**

La dynamique de production et mise à jour des DICRIM est illustrée par le graphique ci-dessous.

**Date de publication ou mis à jour des DICRIM  
au 01/12/2024**

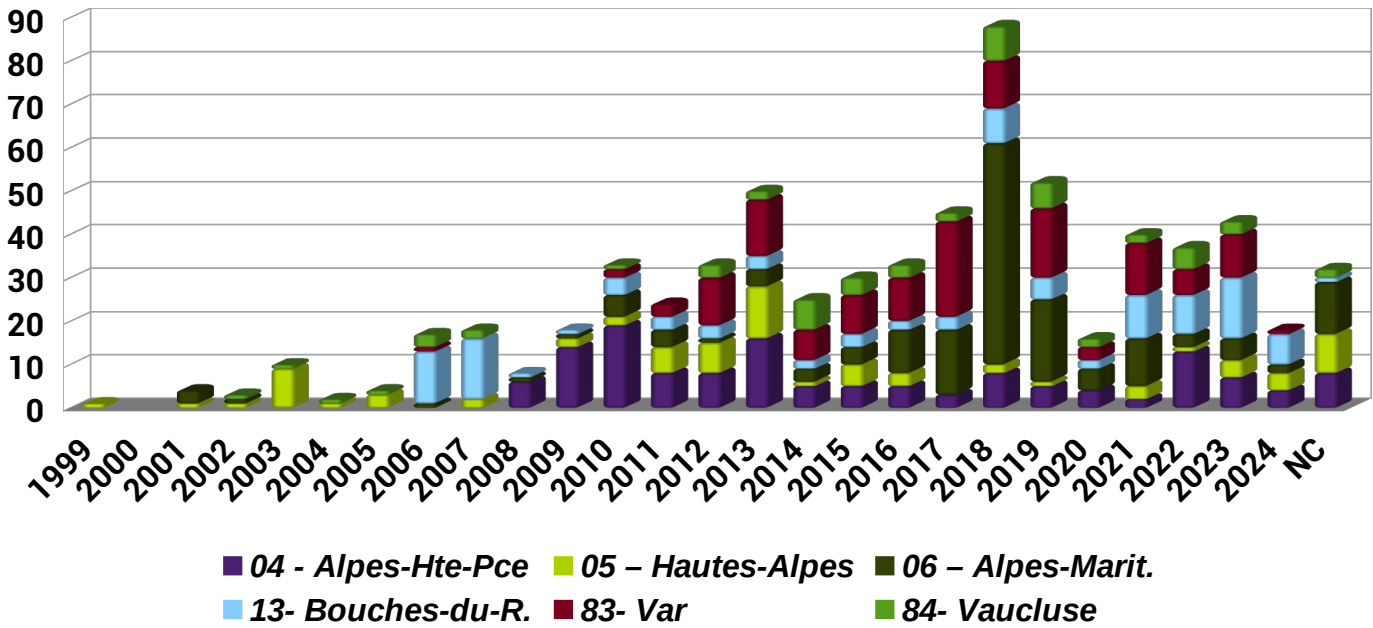
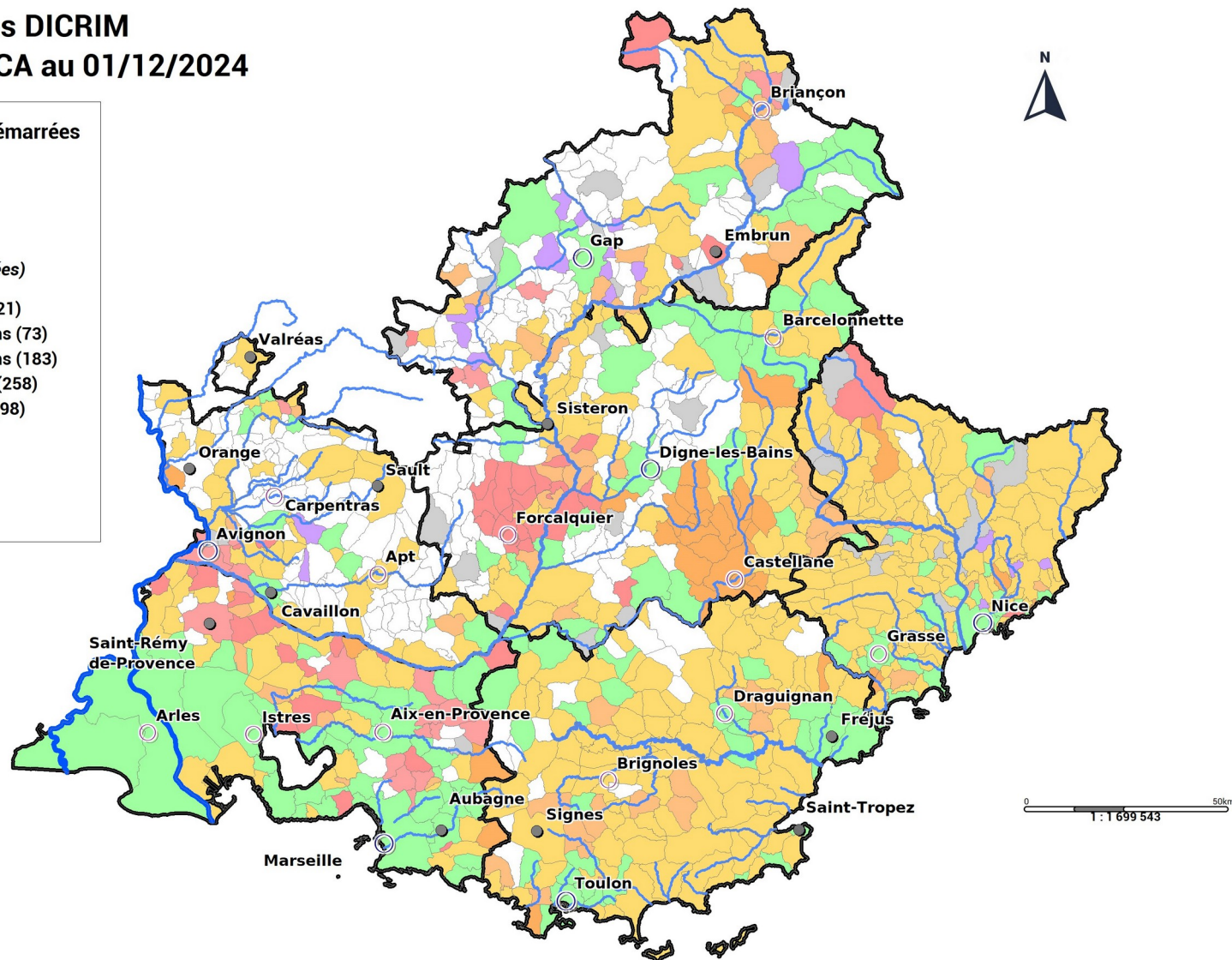
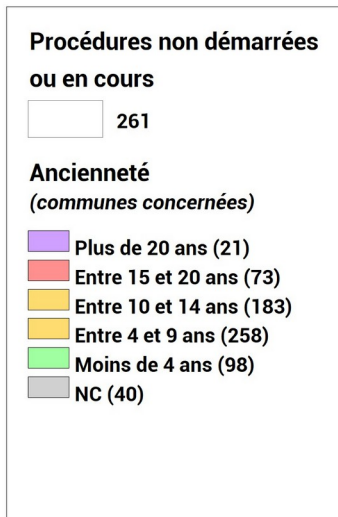


Figure 2 : Année de réalisation ou de mise à jour des DICRIM publiés en PACA

- **Sources des données et méthode**

La base de donnée du Cyprès permet de connaître pour chaque commune de la région si elle est dotée ou non d'un DICRIM (ou en cours de rédaction), avec sa date de création, si ce DICRIM à été mis à jour ou non et sa date de mise à jour. Les préfectures fournissent les informations.

# Ancienneté des DICRIM publiés en PACA au 01/12/2024



Auteur : DREAL PACA / SPR / URNM ; Date création : 05/12/2024 ;  
sources : © IGN\_BD CARTO®, Anciennete\_DICRIM\_PACA.wor