

PAPI complet Lez

Date Labellisation : 18/12/2014

Durée (période) : 2015 – 2024

- 1 – Bassin versant concerné

Bassin versant du Lez

- 2 – Organisation de la maîtrise d'ouvrage du PAPI

→ **Maître d'ouvrage pilote** : Syndicat Mixte du Bassin Versant du Lez (SMBVL)

→ **Statut juridique** : Syndicat Mixte

→ **Adresse** : 17 D rue de Tourville, Espace Germain Aubert – 84600 Valréas



- 3 – Montant total du projet : 13 697 508 €

Financeurs principaux

→ Collectivités maître d'ouvrage : 3 700 192 €

→ État : 4 706 092 €

Autres cofinancements

→ Agence de l'Eau Rhône-Méditerranée-Corse : 1 376 942 €

→ Conseil régional PACA : 2 031 345 €

→ Conseil départemental de Vaucluse : 1 854 181 €

→ Conseil départemental de la Drôme : 28 756 €



- 4 – Périmètre du programme d'actions

Le périmètre du programme d'actions s'étend sur 2 départements (Drôme & Vaucluse) et sur 2 régions (Auvergne-Rhône-Alpes & Provence-Alpes-Côte d'Azur). Il concerne 26 communes pour environ 50 000 habitants.

PAPI Complet Lez



Légende



Limite BV Lez



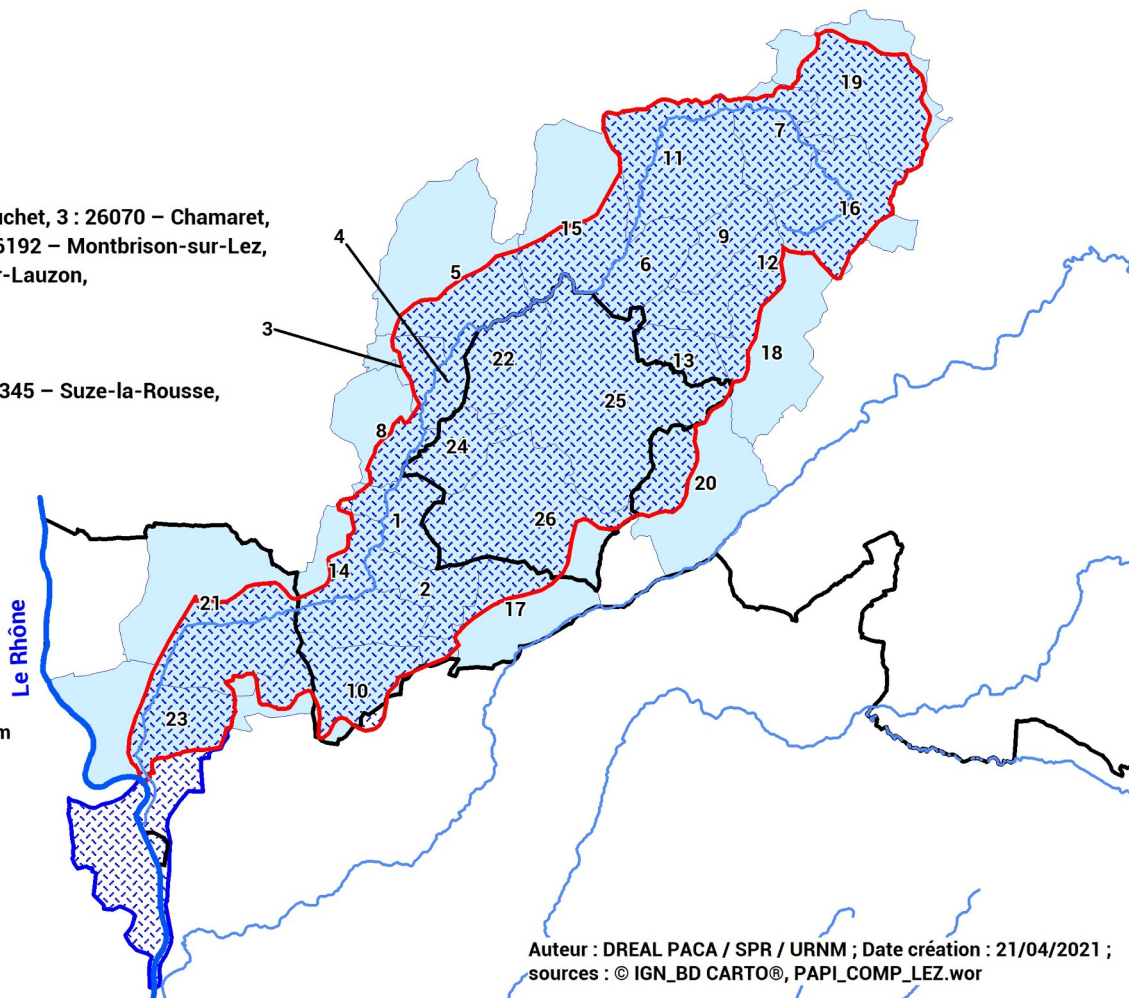
Communes concernées (26)



Périmètre PAPI

1 : 26033 – la Baume-de-Transit, 2 : 26054 – Bouchet, 3 : 26070 – Chamaret,
4 : 26099 – Colonzelle, 5 : 26146 – Grignan, 6 : 26192 – Montbrison-sur-Lez,
7 : 26202 – Montjoux, 8 : 26211 – Montségur-sur-Lauzon,
9 : 26226 – le Pegue, 10 : 26275 – Rochegude,
11 : 26276 – Roche-Saint-Secret-Béconne,
12 : 26285 – Rousset-les-Vignes,
13 : 26322 – Saint-Pantaléon-les-Vignes, 14 : 26345 – Suze-la-Rousse,
15 : 26348 – Taulignan, 16 : 26349 – Teyssières,
17 : 26357 – Tulette, 18 : 26367 – Venterol,
19 : 26373 – Vesc, 20 : 26377 – Vinsobres,
21 : 84019 – Bollène, 22 : 84053 – Grillon,
23 : 84078 – Mondragon,
24 : 84097 – Richerenches,
25 : 84138 – Valréas, 26 : 84150 – Visan.

0 11km
1 : 475 412



Auteur : DREAL PACA / SPR / URNM ; Date création : 21/04/2021 ;
sources : © IGN_BD CARTO®, PAPI_COMP_LEZ.wor

→ Liste des communes

1 : 26033 – la Baume-de-Transit, 2 : 26054 – Bouchet, 3 : 26070 – Chamaret, 4 : 26099 – Colonzelle, 5 : 26146 – Grignan, 6 : 26192 – Montbrison-sur-Lez, 7 : 26202 – Montjoux, 8 : 26211 – Montségur-sur-Lauzon, 9 : 26226 – le Pegue, 10 : 26275 – Rochegude, 11 : 26276 – Roche-Saint-Secret-Béconne, 12 : 26285 – Rousset-les-Vignes, 13 : 26322 – Saint-Pantaléon-les-Vignes, 14 : 26345 – Suze-la-Rousse, 15 : 26348 – Taulignan, 16 : 26349 – Teyssières, 17 : 26357 – Tulette, 18 : 26367 – Venterol, 19 : 26373 – Vesc, 20 : 26377 – Vinsobres, 21 : 84019 – Bollène, 22 : 84053 – Grillon, 23 : 84078 – Mondragon, 24 : 84097 – Richerenches, 25 : 84138 – Valréas, 26 : 84150 – Visan.

• 5 – Stratégie du PAPI

La stratégie d'actions se fixe quatre objectifs principaux :

- 1 – Poursuivre la prévention et la prévision pour mieux vivre avec le risque en gérant tous les types d'écoulement ;
- 2 – Prendre en compte la gestion de l'eau et du risque inondation dans l'urbanisme ;
- 3 – Maintenir et optimiser les opérations de protection ;
- 4 – Développer l'information préventive et la sensibilisation en améliorant les dispositifs d'alerte et de gestion de crise.

Ces objectifs stratégiques paraissent tout à fait pertinents et reflètent une réflexion globale tant sur le plan hydrographique que sur le plan technique.

Sur le bassin versant du Lez dont les principales communes urbanisées sont les plus vulnérables, une expansion des crues en zone agricole non habitée, en amont des agglomérations, revêt toute son importance.

La stratégie, concentrant les travaux sur les secteurs à fort enjeux de protection des personnes sur la partie aval du bassin versant, est tout à fait en cohérence avec les orientations du Schéma Directeur d'Aménagement et de Gestion des Eaux (SDAGE) 2010-2015 et de sa révision 2016-2020. La prise en compte de ces éléments dans le futur Schéma d'Aménagement et de Gestion des Eaux (SAGE) du Lez est également un gage de durabilité de cette stratégie.

La stratégie d'action depuis 2016 a été mise en commun avec les PAPI Ouvèze provençale et Sud-ouest Mont Ventoux. Plus largement, une stratégie Vauclusienne s'est développée, pour contribuer conjointement aux objectifs communs de réduction des conséquences dommageables du risque inondation sur le Territoire à Risque Important « Avignon – Plaine du Tricastin – Basse vallée de la Durance » avec la mise en œuvre des PAPI Coulon Calavon depuis 2015 et Durance depuis 2019.

Le basse-vallée du Lez intercepte également à l'aval la stratégie propre au couloir rhodanien.

La gestion coordonnée de l'ensemble de la basse-vallée du Lez impactée par le Lez et le Rhône constitue une composante géographique et politique importante.

⇒ *Pour en savoir plus* : <http://www.smbvl.fr/les-demarches/papi>

• 0 – Résumé

Le PAPI complet du Lez a été labellisé le 18/12/2014 pour une durée de 6 ans sur la période 2015 – 2021. Il a été prorogé pour trois ans. Le montant global du projet se monte à 13 697 508 €.

26 communes sont concernées dans les départements 26 & 84.