

## x **Fiche 2 : Reconnaissances de catastrophes naturelles en PACA**

- **1. Les points à retenir :**

- **7 619** reconnaissances de Catastrophes naturelles « Cat Nat » dont **4 247** concernent les **inondations terrestres** ;
- **4** départements particulièrement impactés au regard de la répartition des arrêtés « Cat Nat » : **Alpes-Maritimes (2 357)**, **Bouches-du-Rhône (1 481)**, **Var (1 448)** et **Vaucluse (1 402)** ;
- **2** aléas ayant le plus souvent donné lieu à un arrêté « Cat Nat » : les **inondations** représentent **56 %** du total et les **tassements différentiels** dus à la sécheresse avec **25 %** ;
- L'évolution des reconnaissances est constante depuis 1982 avec une moyenne de **201 reconnaissances par an** à l'échelle régionale ;
- **75** communes touchées par au moins **20 arrêtés « Cat Nat »** depuis 1982 ;

⇒ *Pour en savoir plus sur le régime de Catastrophe Naturelle : cf. [Principales lois contexte historique](#)*

- **2. L'état des lieux des reconnaissances « Cat Nat », au 15/07/2024 par département**

Depuis **1982**, **7 619** reconnaissances Catnat ont été déclarées sur la région Provence-Alpes-Côte d'Azur, tout aléa confondu. La majorité des arrêtés concerne les catastrophes liées à des **inondations terrestres** ou de la **sécheresse**.

<b>Risque</b>	<b>PACA</b>	<b>%</b>
<b>Inondation</b>	<b>4 247</b>	<b>55,74 %</b>
<b>Submersion marine</b>	<b>188</b>	<b>2,47 %</b>
<b>Séisme</b>	<b>41</b>	<b>0,54 %</b>
<b>Tempête</b>	<b>521</b>	<b>6,84 %</b>
<b>Mouvements terrains</b>	<b>730</b>	<b>9,58 %</b>
<b>Avalanche</b>	<b>20</b>	<b>0,26 %</b>
<b>Sécheresse</b>	<b>1 872</b>	<b>24,57 %</b>
<b><i>Total</i></b>	<b>7 619</b>	



Les départements des **Alpes-Maritimes**, des **Bouches-du-Rhône**, du **Var** et de **Vaucluse** sont les plus impactés avec un près de **90 %** des **7 619 arrêtés publiés** au Journal Officiel.

Département	Nombre arrêtés	Répartition %
<b>04 – Alpes-H<sup>te</sup>-P<sup>ce</sup></b>	659	8,65 %
<b>05 – Hautes-Alpes</b>	272	3,57 %
<b>06 – Alpes-Marit.</b>	2 357	30,94 %
<b>13 – Bouches-du-R.</b>	1 481	19,44 %
<b>83 – Var</b>	1 448	19,01 %
<b>84 – Vaucluse</b>	1 402	18,40 %
<b><i>Total PACA</i></b>	<b>7 619</b>	



Les Communes les plus touchées sont réparties sur la **Côte d'Azur** (entre **Fréjus** et **Nice**), autour de **Marseille** et sur la commune **d'Arles**.

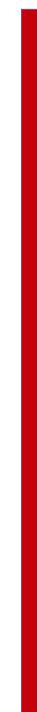
**75 communes** ont été reconnues en Catnat plus de **19 fois** notamment les communes de **Nice** (77 fois), **Cagnes-sur-Mer** (61 fois), **Antibes** (50 fois), **Cannes** (48 fois), **Marseille** (47 fois), **Villeneuve-Loubet** (44 fois), **Èze** (42 fois), **Contes** (41 fois), (**Falicon** 40 fois), **Saint-Laurent-du-Var** (39 fois), **Grasse** (38 fois), etc [ ... ]

Département	20 arrêtés et plus	%
04 – Alpes-H <sup>te</sup> -P <sup>ce</sup>	2	2,67 %
05 – Hautes-Alpes		0,00 %
06 – Alpes-Marit.	44	58,67 %
13 – Bouches-du-R.	17	22,67 %
83 – Var	8	10,67 %
84 – Vaucluse	4	5,33 %
<b>Total PACA</b>	<b>75</b>	



**305** communes ont été reconnues en Catnat **au moins 10 fois** depuis 1982

Département	10 arrêtés et plus	%
<b>04 – Alpes-H<sup>te</sup>-P<sup>ce</sup></b>	12	3,93 %
<b>05 – Hautes-Alpes</b>	1	0,33 %
<b>06 – Alpes-Marit.</b>	87	28,52 %
<b>13 – Bouches-du-R.</b>	71	23,28 %
<b>83 – Var</b>	68	22,30 %
<b>84 – Vaucluse</b>	66	21,64 %
<b><i>Total PACA</i></b>	<b>305</b>	



- **3. L'état des lieux des reconnaissances « Cat Nat », au 15/07/2024, par aléa**

La plupart des reconnaissances de catastrophes naturelles concerne les **inondations**, la **sécheresse** et les **mouvements de terrain**.

Les dommages causés par les phénomènes climatiques ont été exclus de la garantie catastrophe naturelle par les lois de juin 1990 et juillet 1992. Seule la tempête de 1982 a fait l'objet d'arrêtés « Cat Nat » pour **433** communes des Alpes-Maritimes, des Bouches-du-Rhône et de Vaucluse.

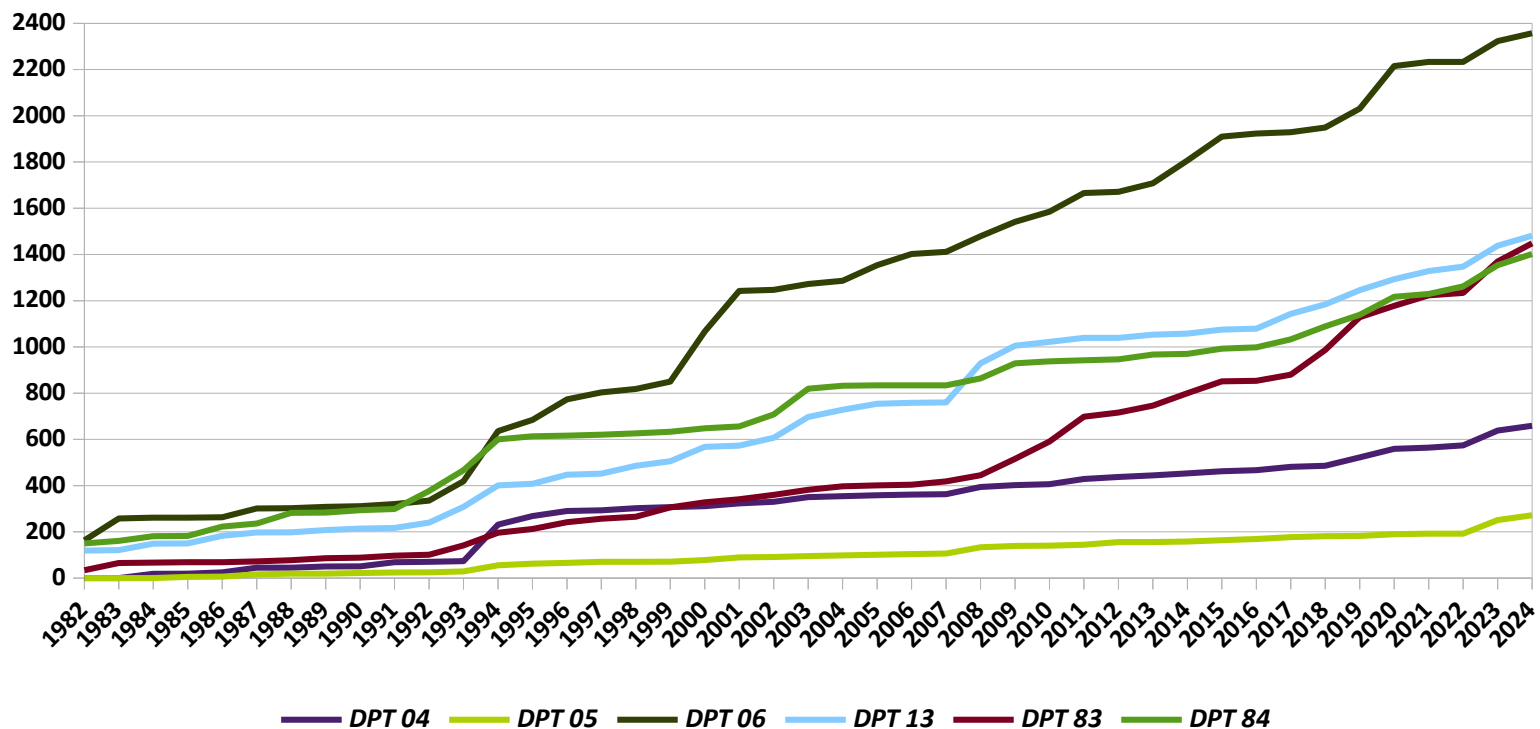
Risque	DPT 04	DPT 05	DPT 06	DPT 13	DPT 83	DPT 84
Inondation	409	203	1 178	736	891	830
Submersion marine	-	-	128	8	51	-
Séisme	22	2	10	7	0	0
Tempête	0	0	252	119	0	150
Mouvements terrains	87	28	546	13	42	14
Avalanche	1	11	8	-	-	-
Sécheresse	140	28	235	597	464	408
<b>Total</b>	<b>659</b>	<b>272</b>	<b>2 357</b>	<b>1 480</b>	<b>1 448</b>	<b>1 402</b>

- 4. Cumul des reconnaissances Cat Nat tout aléa depuis 1982 pour PACA et par département

À l'échelle régionale, **877** communes ont fait l'objet en moyenne d'au moins **une reconnaissance Cat Nat annuelle** avec des pics plus importants constatés en **1982** avec **466** arrêtés Cat Nat publiés, en **1994** avec **682** Cat Nat, en **2000** avec **328** Cat Nat, en **2008** avec **352**, en **2019** avec **373**, en **2020** avec **403** et en **2023** avec **532**.

Évolution du nombre total de CATNAT depuis 1982

par département au 15/07/2024



- **Sources des données et méthode**

La base de donnée nationale « **Gaspar** » recense tous les arrêtés de catastrophes naturelles publiés au Journal officiel depuis 1982. Elle permet d'actualiser [Géorisques](#).

La Caisse centrale de réassurance publie la liste des arrêtés de catastrophes naturelles sur son site internet via une rubrique dédiée : <https://catastrophes-naturelles.ccr.fr/les-arretes>.

**Liste des communes de PACA ayant plus au moins 20 reconnaissances Cat Nat depuis 1982**

Nom_COM	INSEE_COM	Superficie (Ha)	Population INSEE 2021	Densité (Hab / Km <sup>2</sup> )	CAT_NAT_MP
Nice	06088	7 192	342 629	4 764,03	77
Cagnes-sur-Mer	06027	1 795	49 881	2 778,89	61
Antibes	06004	2 648	73 813	2 787,50	50
Cannes	06029	1 962	74 152	3 779,41	48
Marseille	13055	24 062	862 150	3 583,04	47
Villeneuve-Loubet	06161	1 960	14 683	749,13	44
Èze	06059	947	2 250	237,59	42
Contes	06048	1 947	7 391	379,61	41
Falicon	06060	517	1 965	380,08	40
Saint-Laurent-du-Var	06123	1 011	28 645	2 833,33	39
Grasse	06069	4 444	50 677	1 140,35	38
Mandelieu-la-Napoule	06079	3 137	22 170	706,73	35
Menton	06083	1 405	28 477	2 026,83	35
Vallauris	06155	1 304	26 620	2 041,41	35
Pégomas	06090	1 128	7 927	702,75	34
Mougins	06085	2 564	19 040	742,59	33
Roquebrune-sur-Argens	83107	10 610	14 048	132,40	33
La Trinité	06149	1 490	10 088	677,05	32
Mimet	13062	1 870	4 626	247,38	31
Fréjus	83061	5 673	53 155	936,98	30
Biot	06018	1 554	9 793	630,18	29
La Colle-sur-Loup	06044	982	7 853	799,69	29
Saint-Paul-de-Vence	06128	726	3 484	479,89	29
Sospel	06136	6 239	3 808	61,04	29
La Gaude	06065	1 310	6 504	496,49	28
Saint-André-de-la-Roche	06114	286	5 326	1 862,24	28
Villefranche-sur-Mer	06159	488	5 101	1 045,29	28
Aubagne	13005	5 490	45 290	824,95	28



Nom_COM	INSEE_COM	Superficie (Ha)	Population INSEE 2021	Densité (Hab / Km <sup>2</sup> )	CAT_NAT_MP
Peillon	06092	870	1 478	169,89	27
Aix-en-Provence	13001	18 608	142 990	768,43	27
Les Pennes-Mirabeau	13071	3 366	21 356	634,46	27
Manosque	04112	1 650	21 841	1 323,70	26
Le Broc	06025	1 865	1 408	75,50	26
Colomars	06046	672	3 427	509,97	26
Vence	06157	10 227	18 587	181,74	26
Martigues	13056	7 144	48 781	682,82	26
Le Puy-Sainte-Réparate	13080	4 629	5 650	122,06	26
Hyères	83069	13 238	55 746	421,11	26
Apt	84003	4 457	11 720	262,96	26
Drap	06054	554	4 455	804,15	25
Peille	06091	4 316	2 354	54,54	25
La Turbie	06150	742	3 074	414,29	25
Arles	13004	75 893	52 851	69,64	25
Saint-Victoret	13102	473	6 616	1 398,73	25
Auriol	13007	4 464	11 408	255,56	24
Saint-Raphaël	83118	8 959	35 211	393,02	24
Breil-sur-Roya	06023	8 131	2 170	26,69	23
Roquebrune-Cap-Martin	06104	933	12 903	1 382,96	23
Sainte-Agnès	06113	937	1 282	136,82	23
Saint-Jeannet	06122	1 458	4 083	280,04	23
Tourrette-Levens	06147	3 923	4 885	124,52	23
Tourrettes-sur-Loup	06148	2 928	3 978	135,86	23
Draguignan	83050	5 375	40 066	745,41	23
Le Pradet	83098	997	10 029	1 005,92	23
Toulon	83137	4 284	169 622	3 959,43	23
Avignon	84007	6 478	92 358	1 425,72	23
Aspremont	06006	944	2 154	228,18	22
Auribeau-sur-Siagne	06007	548	3 226	588,69	22
Cabriès	13019	3 655	9 749	266,73	22
Gignac-la-Nerthe	13043	864	9 043	1 048,61	22
Gréasque	13046	615	4 213	685,04	22
Marignane	13054	2 316	33 655	1 453,15	22
Châteauneuf-Grasse	06038	895	3 377	377,32	21
L'Escarène	06057	1 067	2 507	234,96	21
Roquefort-les-Pins	06105	2 153	6 693	310,87	21
Trets	13110	7 031	10 924	155,37	21
Grimaud	83068	4 458	4 454	99,91	21
Digne-les-Bains	04070	11 707	17 240	147,26	20
Bendéjun	06014	635	958	150,87	20
Levens	06075	2 985	4 685	156,95	20
Le Rouret	06112	710	4 005	564,08	20
Fuveau	13040	3 002	10 027	334,01	20
Saint-Savournin	13101	589	3 305	561,12	20
Roussillon	84102	2 977	1 317	44,24	20

# Nombre d'arrêtés CatNat depuis 1982 en PACA

données mises à jour au 15/07/2024

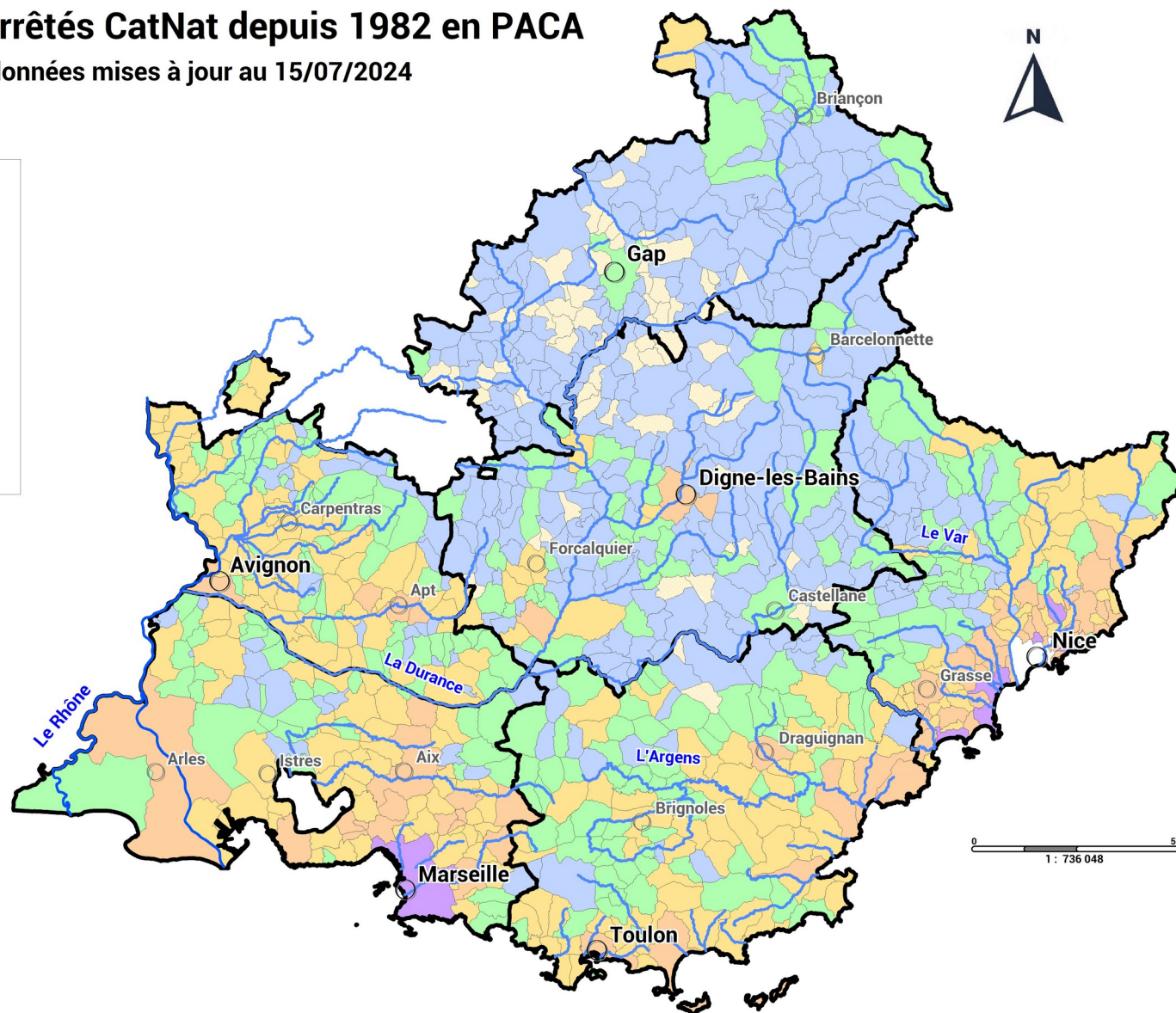
## Classe Arrêtés CatNat (communes concernées)

40 et plus	(8)
entre 20 et 39	(66)
entre 10 et 19	(230)
entre 5 et 9	(236)
entre 1 et 4	(336)
aucun	(69)

## Risques naturels (nombre d'arrêtés CatNat)

- inondation (4 247)
- RGA Sécheresse (1 872)
- MVT (730)
- Tempêtes (521)
- Submersion marine (187)
- Séisme (41)
- Avalanche (19)

Total (7 619)



Auteur : DREAL PACA / SPR / URNM ; Date création : 19/07/2024 ;  
sources : © IGN\_BD CARTO®, Nbre\_Arretes\_CatNat\_COM\_PACA.wor

# Nombre de type d'arrêtés CatNat par commune (données mises à jour le 15/07/2024)

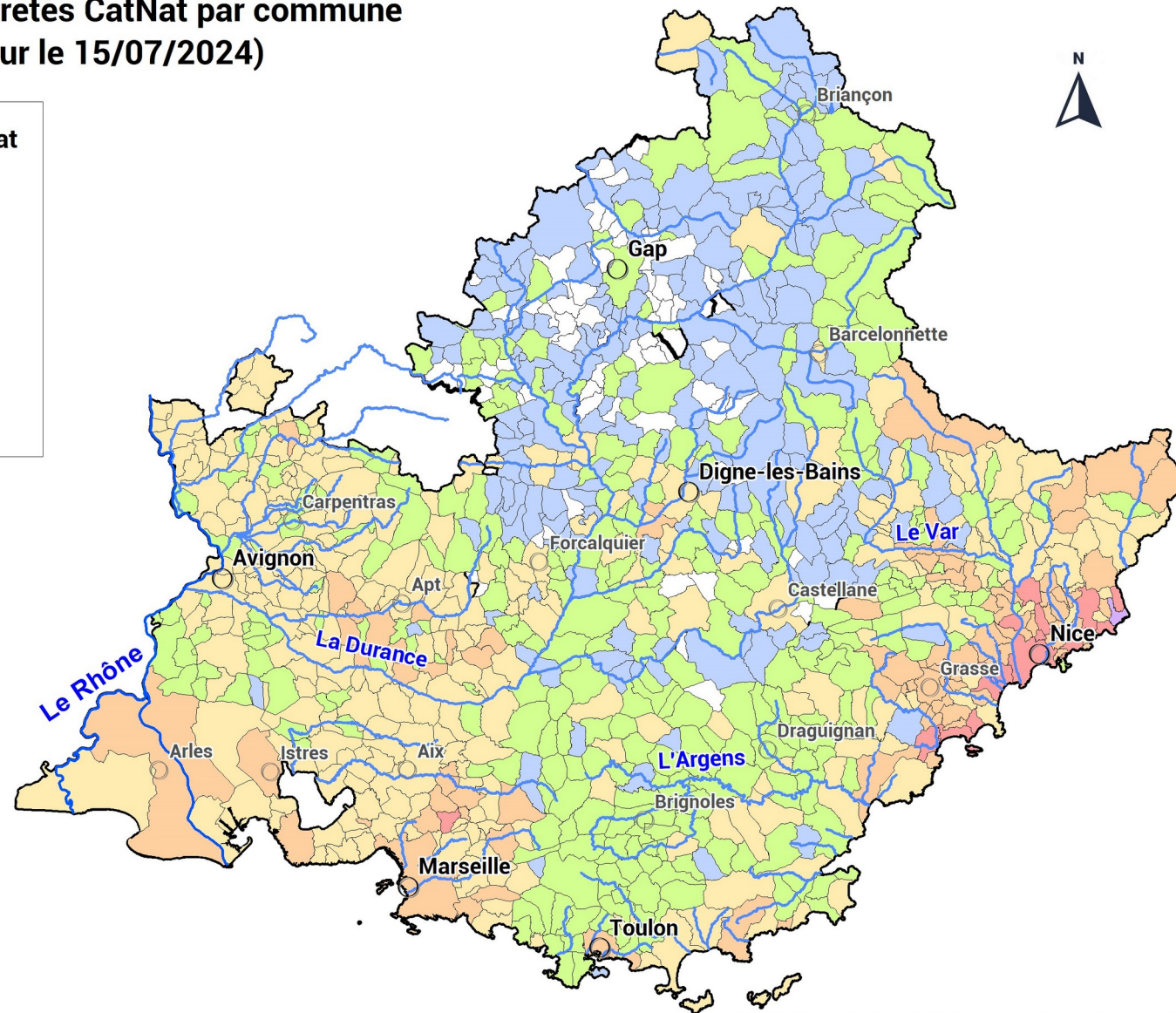
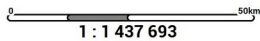
## Nombre de type de CatNat (communes concernées)

1	(184)
2	(282)
3	(293)
4	(98)
5	(18)
6	(1)

## Risques naturels (nombre d'arrêtés CatNat)

- inondation (4 247)
- RGA Sécheresse (1 872)
- MVT (730)
- Tempêtes (521)
- Submersion marine (188)
- Séisme (41)
- Avalanche (19)

Total (7 619)



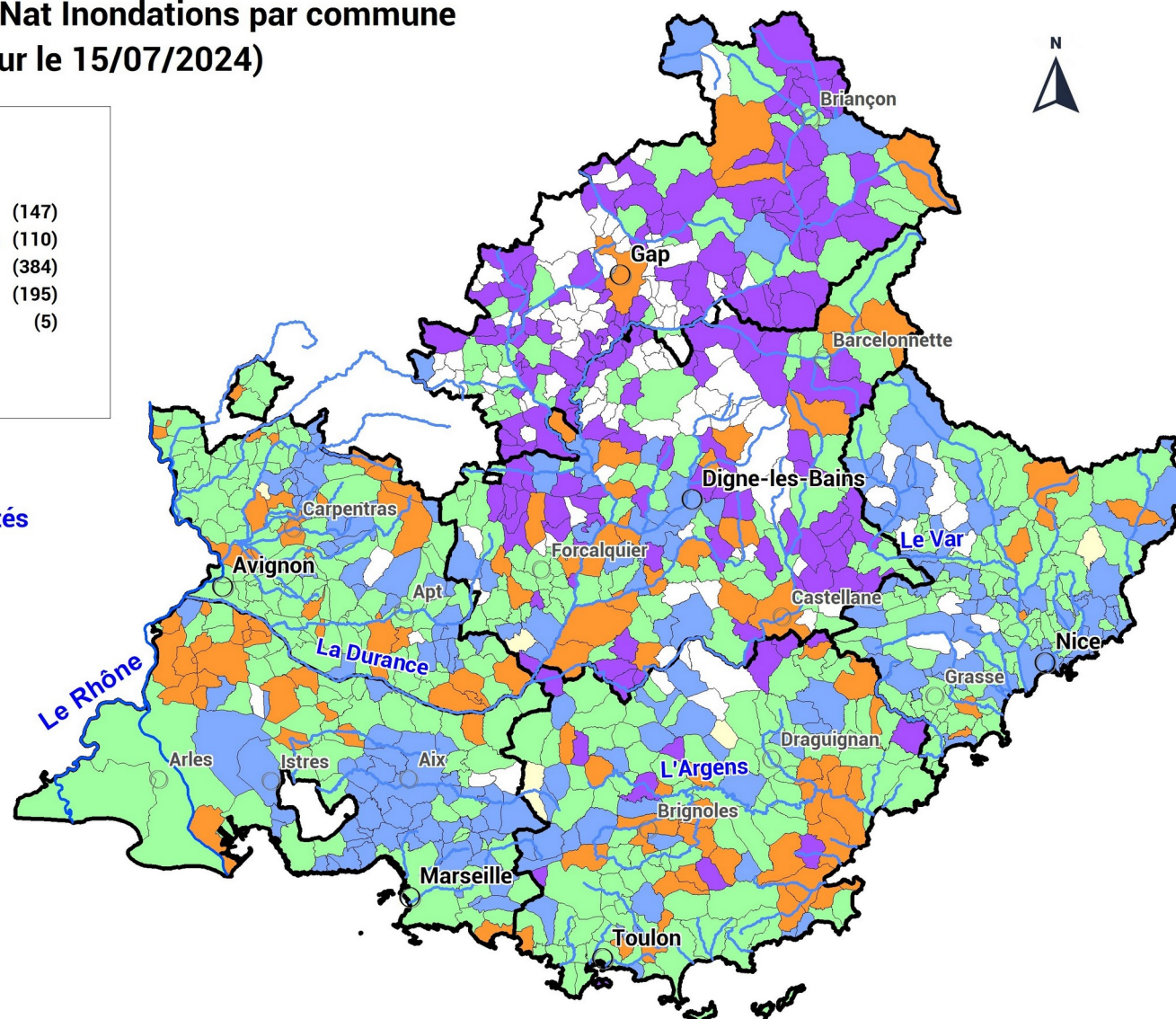
## Part des Arrêtés CatNat Inondations par commune (données mises à jour le 15/07/2024)

Part sur total Cat Nat  
(Communes concernées)

100 %	(147)
Entre 75 % et moins de 100 %	(110)
Entre 50 % et moins de 75 %	(384)
Entre 25 % et moins de 50 %	(195)
Moins de 25 %	(5)

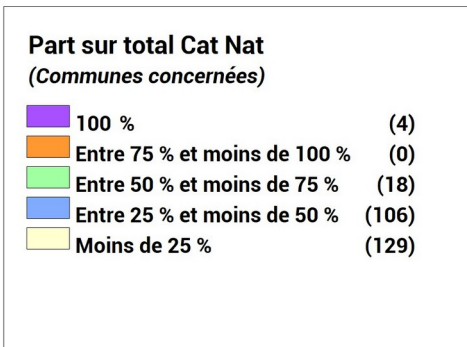
Type CatNat

**Inondations => 4 247 arrêtés**



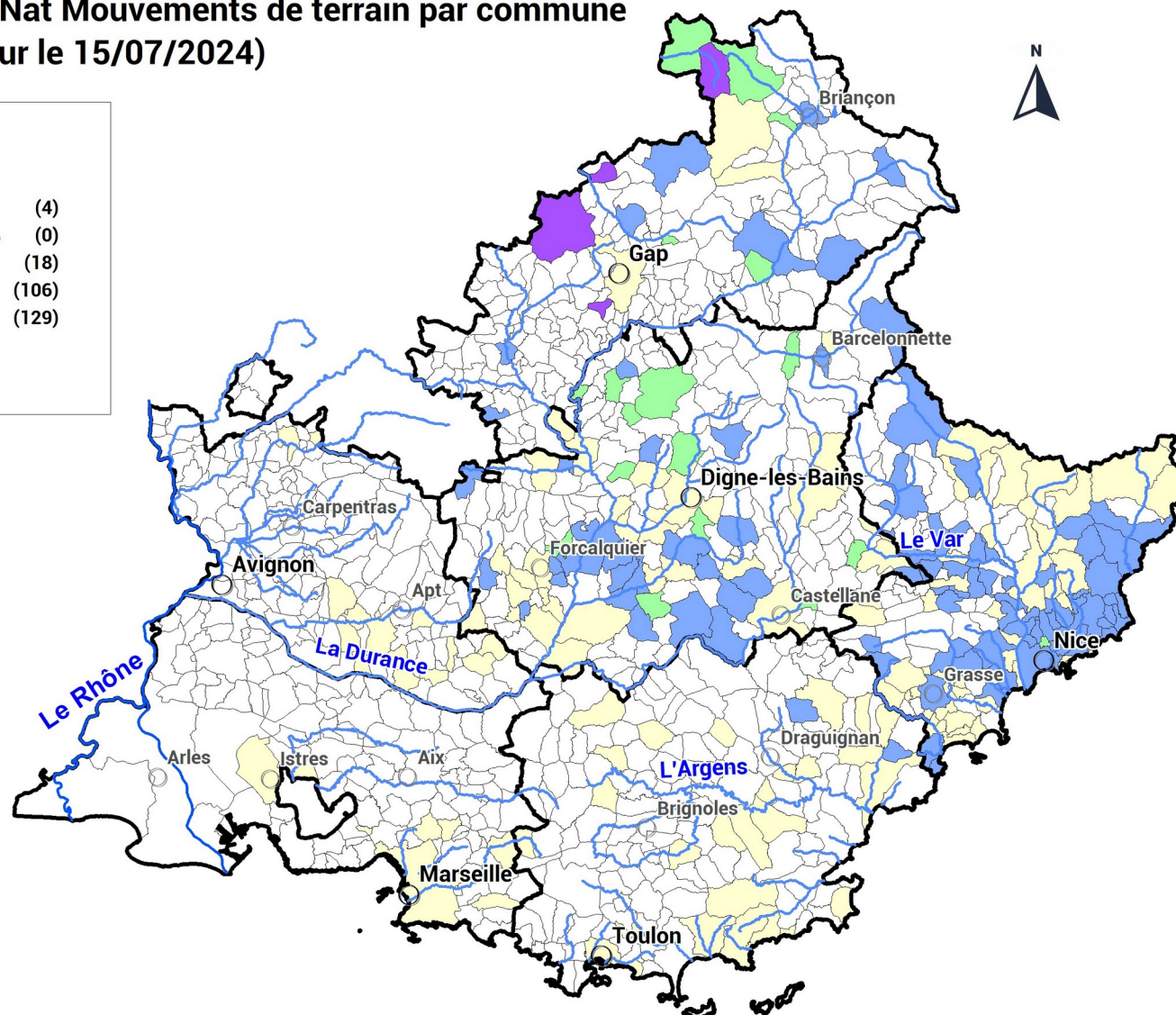
Auteur : DREAL PACA / SPR / URNM ; Date création : 24/07/2024 ;  
sources : © IGN\_BD CARTO®, Part\_CatNat\_IN\_COM\_PACA.wor

## Part des Arrêtés CatNat Mouvements de terrain par commune (données mises à jour le 15/07/2024)



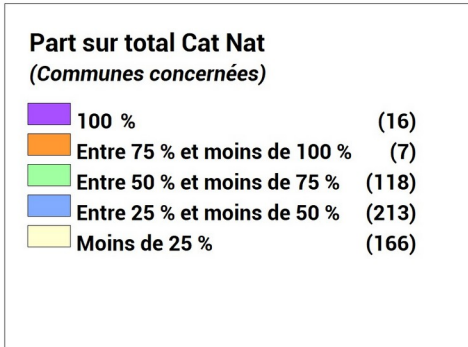
Type CatNat

MVT => 730 arrêtés



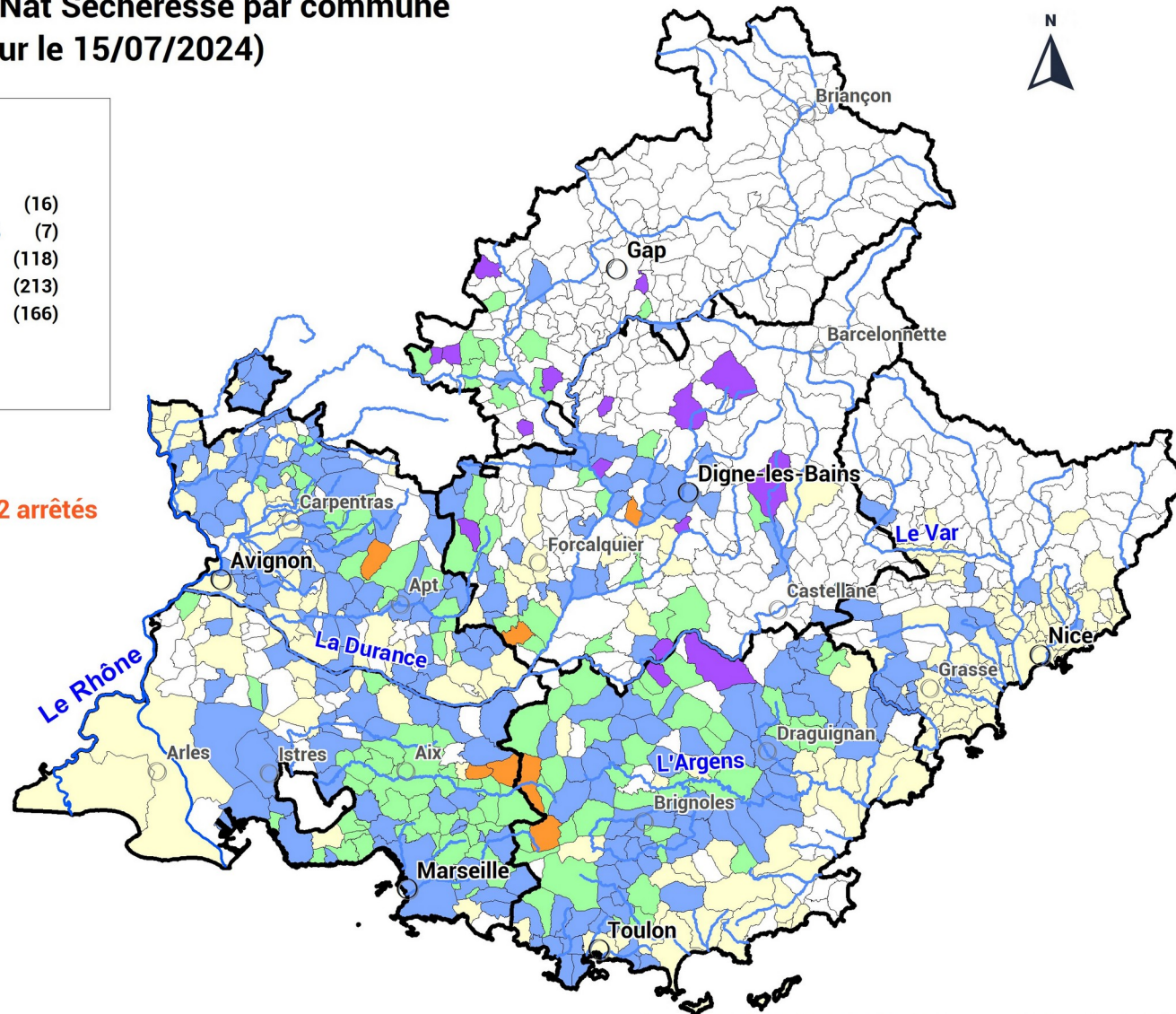
0 50km  
1 : 1 437 693

## Part des Arrêtés CatNat Sécheresse par commune (données mises à jour le 15/07/2024)



Type CatNat

**RGA - Sécheresse => 1 872 arrêtés**



Auteur : DREAL PACA / SPR / URNM ; Date création : 24/07/2024 ;  
sources : © IGN\_BD CARTO®, Part\_CatNat\_SECH\_COM\_PACA.wor