

Risque Transport de Matière Dangereuse en région PACA au 01/10/2023



Communes concernées


 Aléa présent (586)

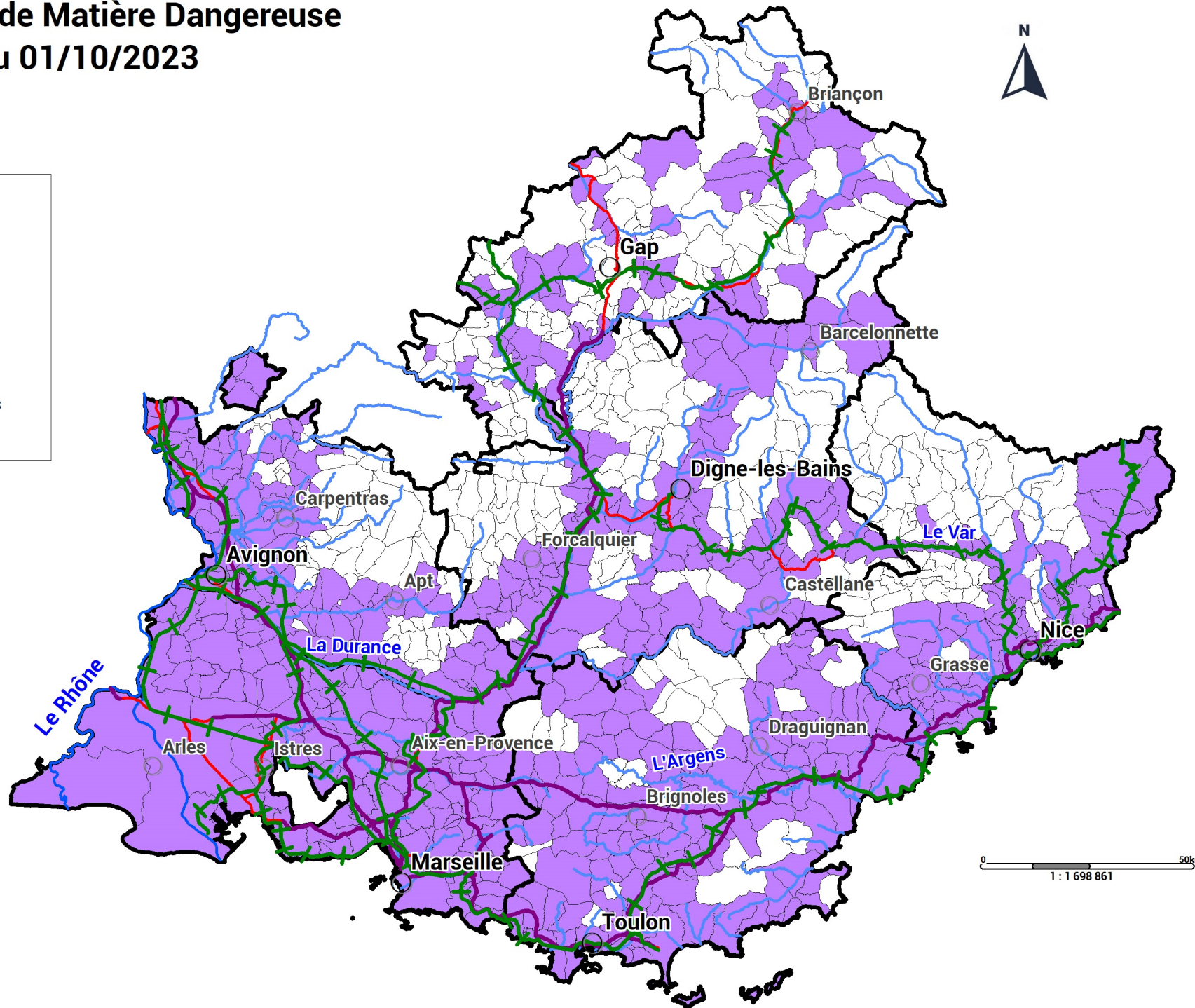
Voies ferrées principales

 Tracé

Réseaux routiers

 Routes nationales

 Autoroutes



Aléa Transport Matières Dangereuses en région PACA au 01/10/2023

réseau routier

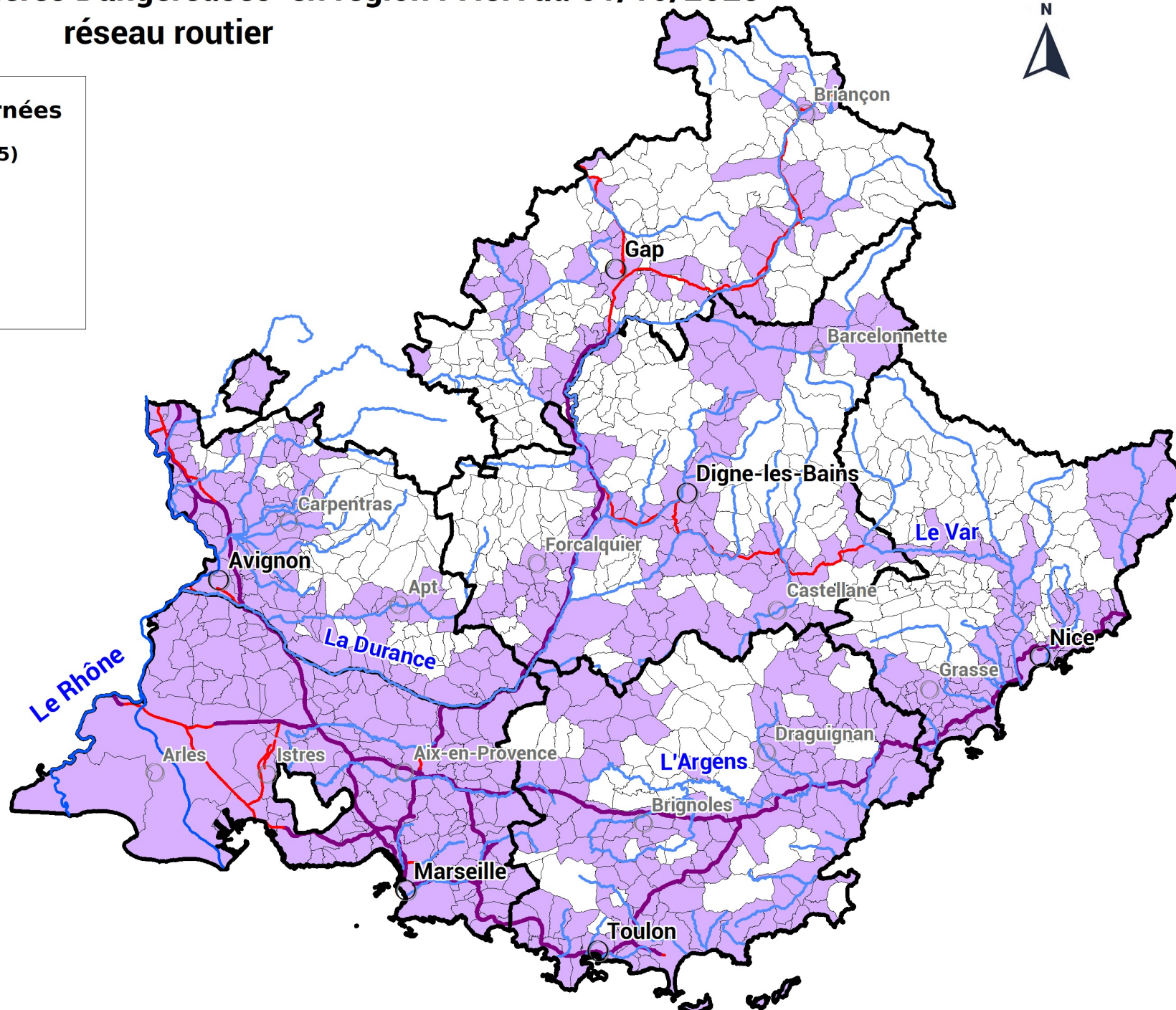


Communes concernées

 Aléa présent (525)

Réseau routier (axes principaux)

 Nationales
 Autoroutes







0 50km
1 : 736 212

Aléa Transport Matières Dangereuses en région PACA au 01/06/2023

Rupture Canalisations (gazoduc & oléoduc)

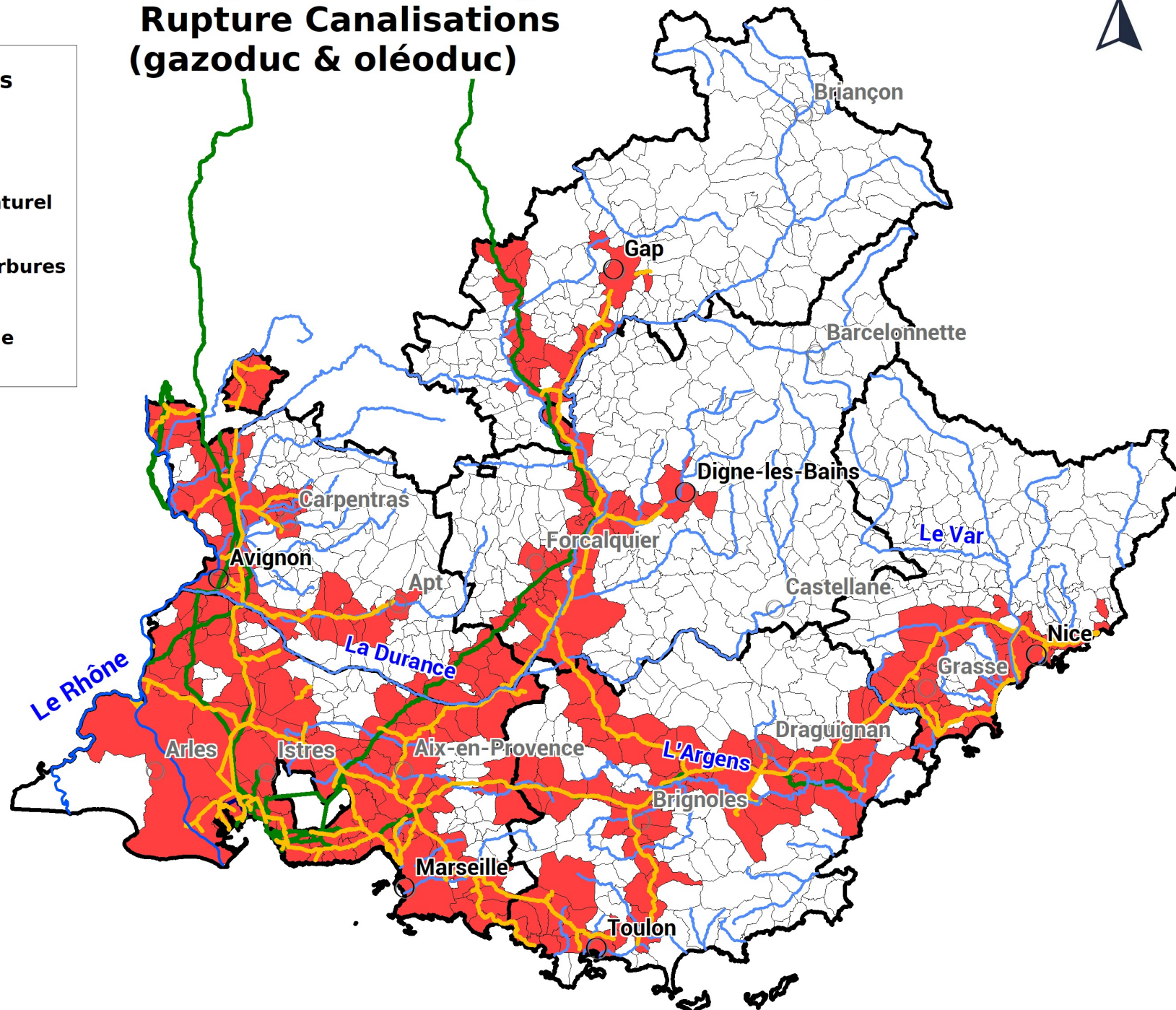


Communes concernées

-  Aléa présent (295)
-  Canalisations distribution gaz naturel
-  Canalisations transport hydrocarbures
-  Canalisations distribution butane



0 50km
1 : 736 207



Aléa Transport Matières Dangereuses par voie ferrée (données PACA au 01/10/2023)



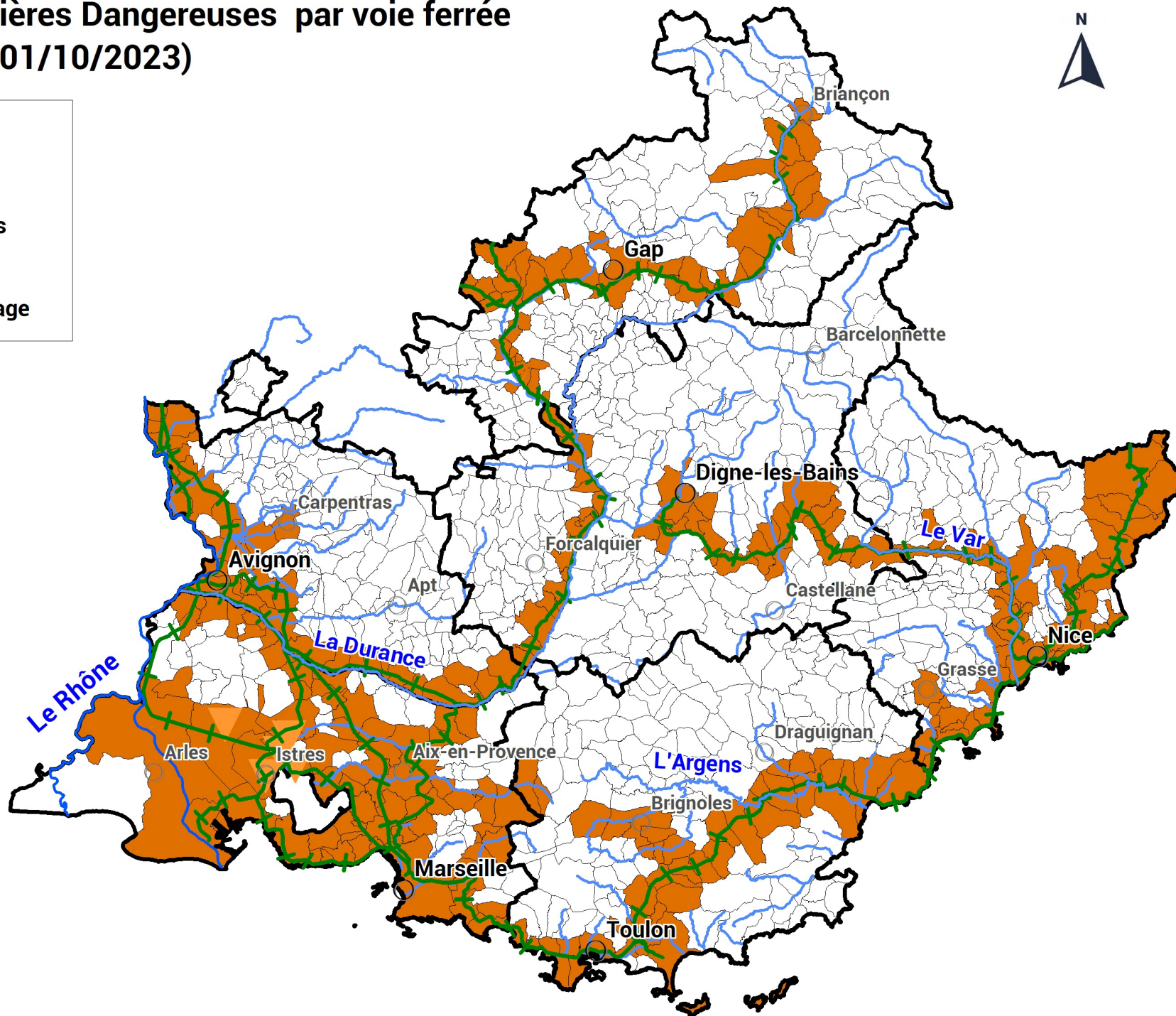
Communes concernées

 Aléa présent (273)

Voies ferrées principales

 Tracé

 5 Gares de triage



0 50km
1 : 736 028

Aléa Transport Matières Dangereuses en région PACA au 01/02/2022

Gare de Triage

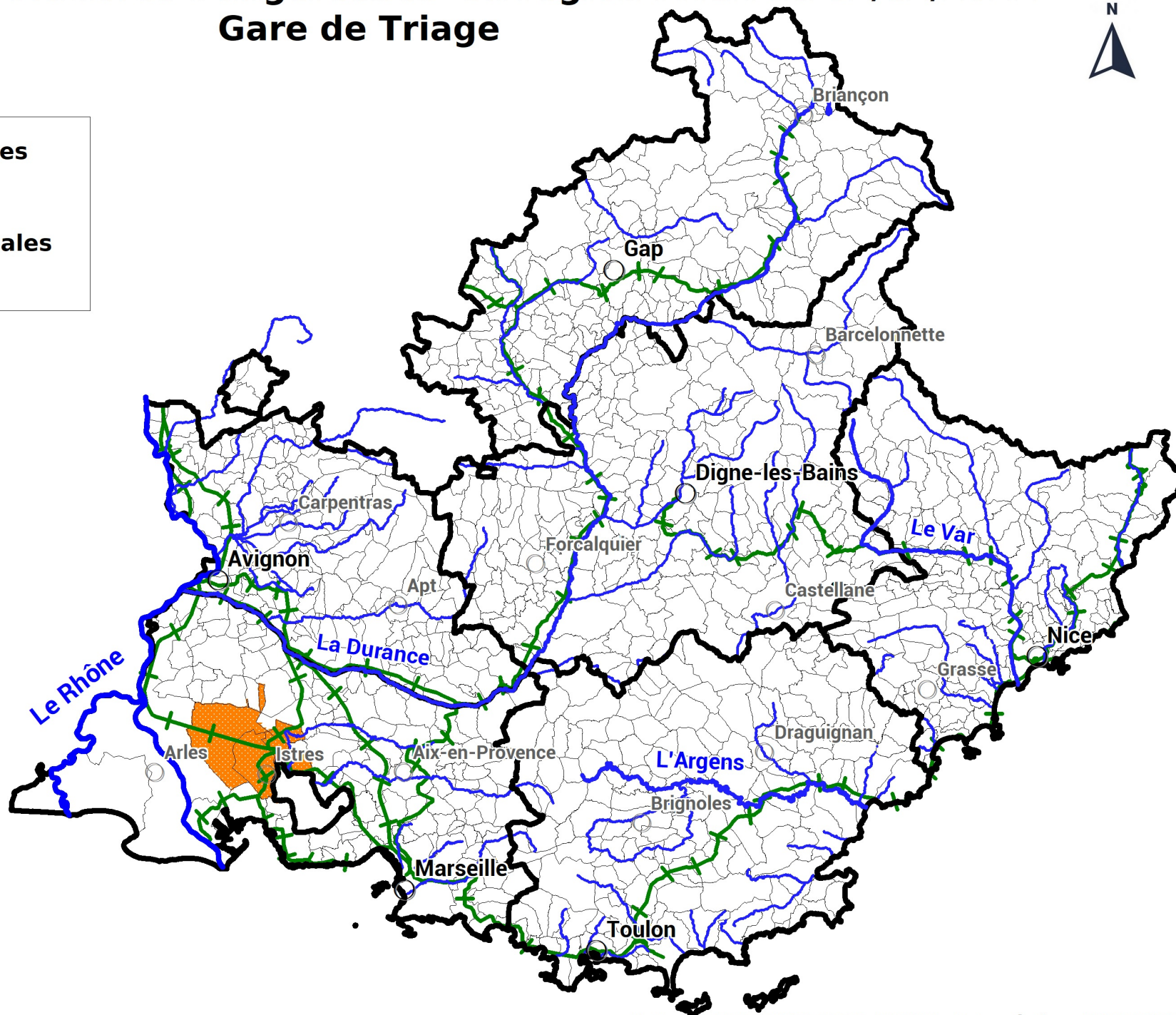


Communes concernées

 Aléa présent (5)

Voies ferrées principales

 Tracé




0 50km
1 : 736 213

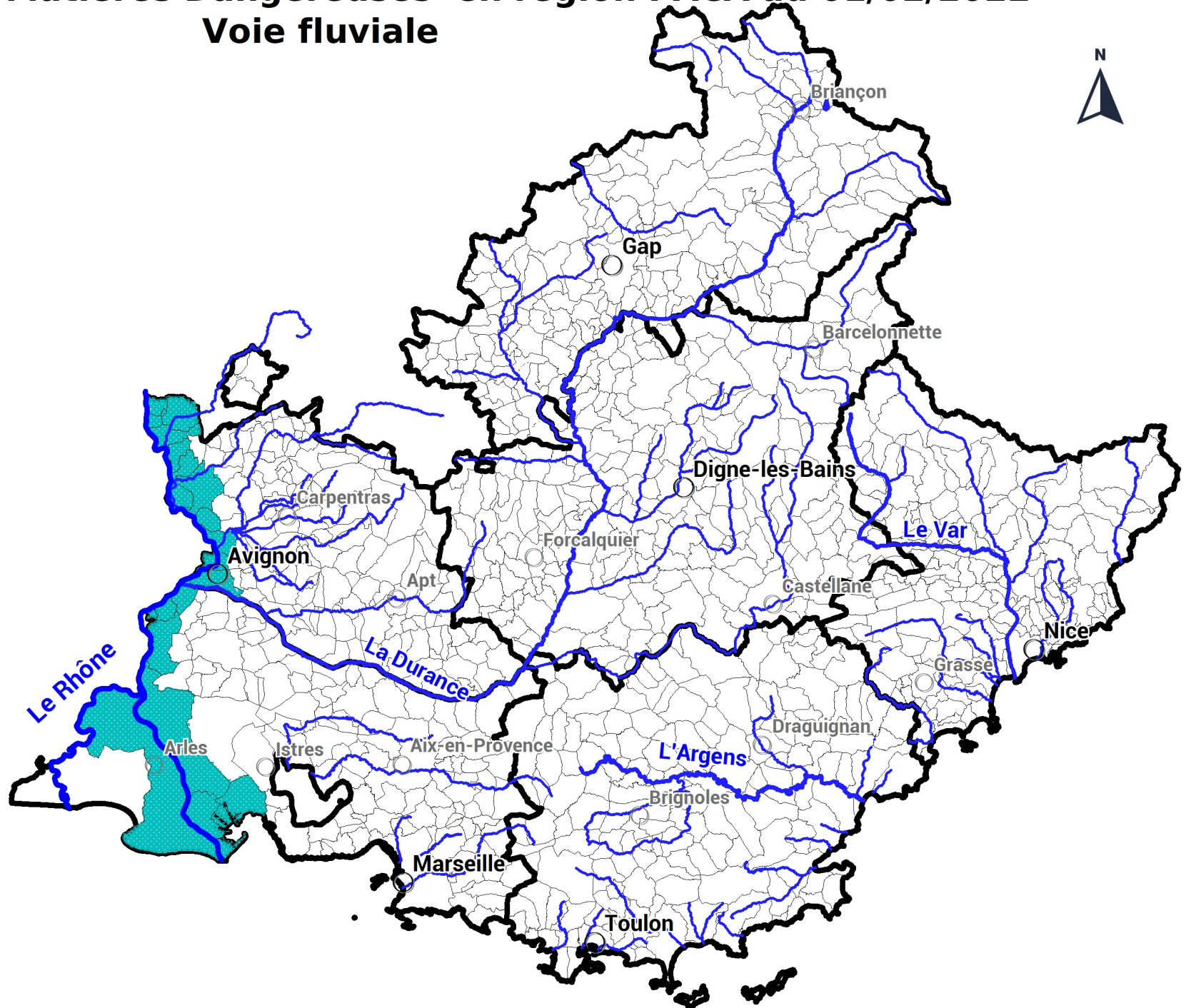
Aléa Transport Matières Dangereuses en région PACA au 01/02/2022

Voie fluviale



Communes concernées

 Aléa présent (20)



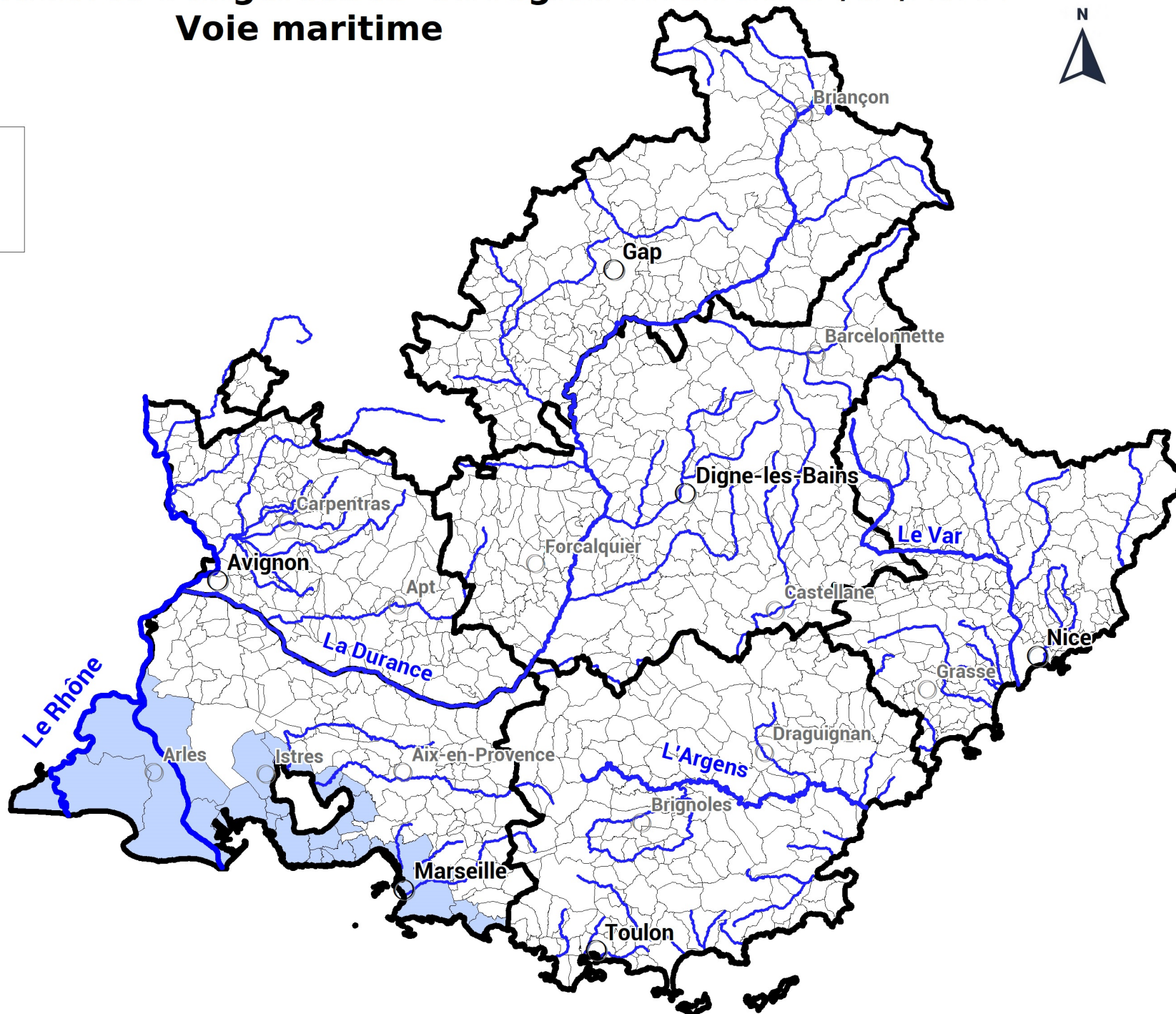
Aléa Transport Matières Dangereuses en région PACA au 01/02/2022

Voie maritime



Communes concernées

 Aléa présent (22)



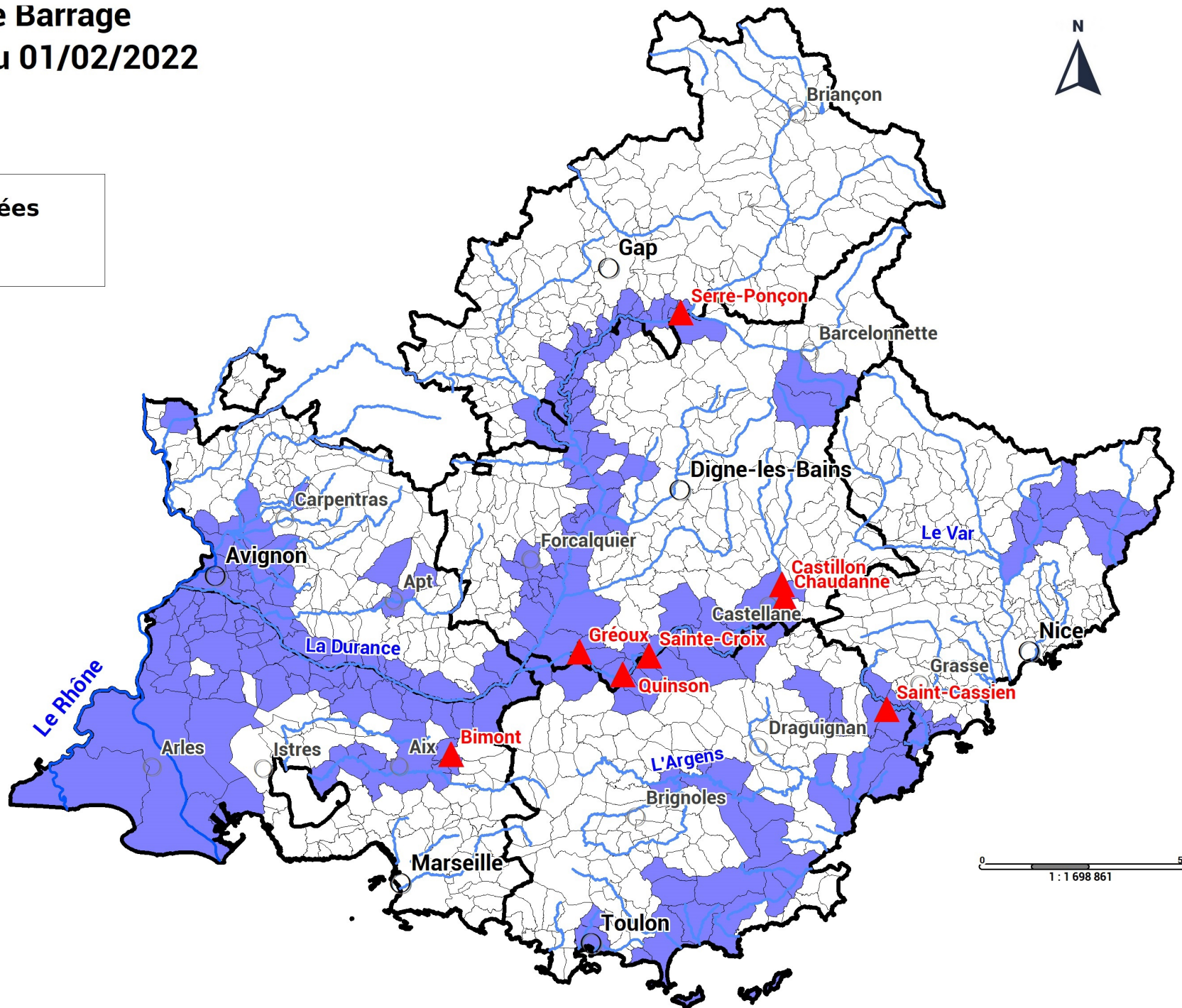
0 50km
1 : 736 069

Risque Rupture de Barrage en région PACA au 01/02/2022

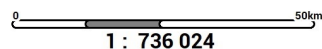
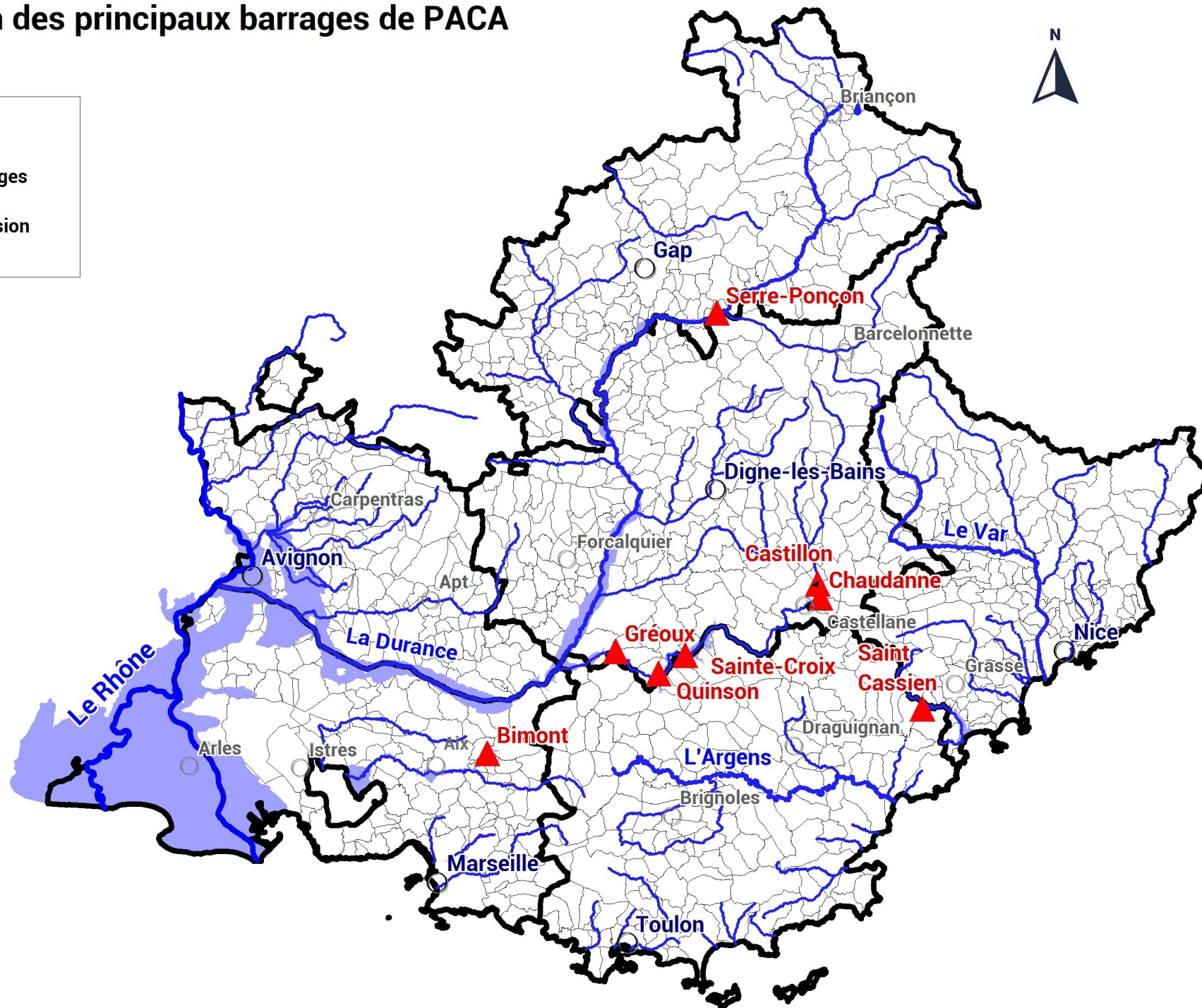
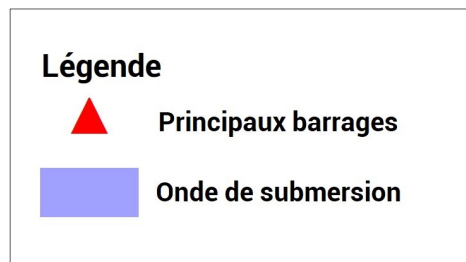


Communes concernées

Aléa présent (216)



Onde submersion des principaux barrages de PACA

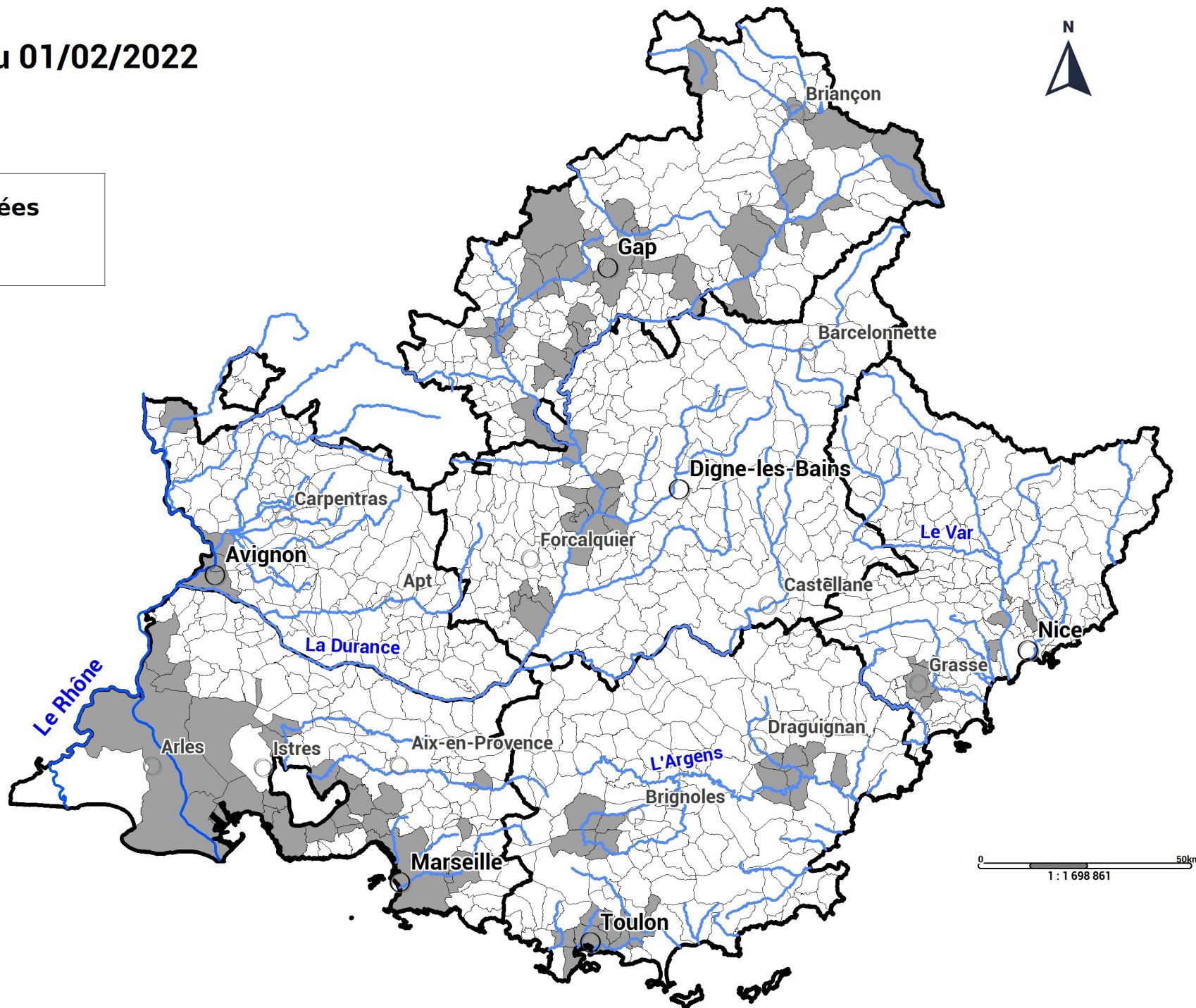


Risque industriel en région PACA au 01/02/2022



Communes concernées



■ Aléa présent (102)

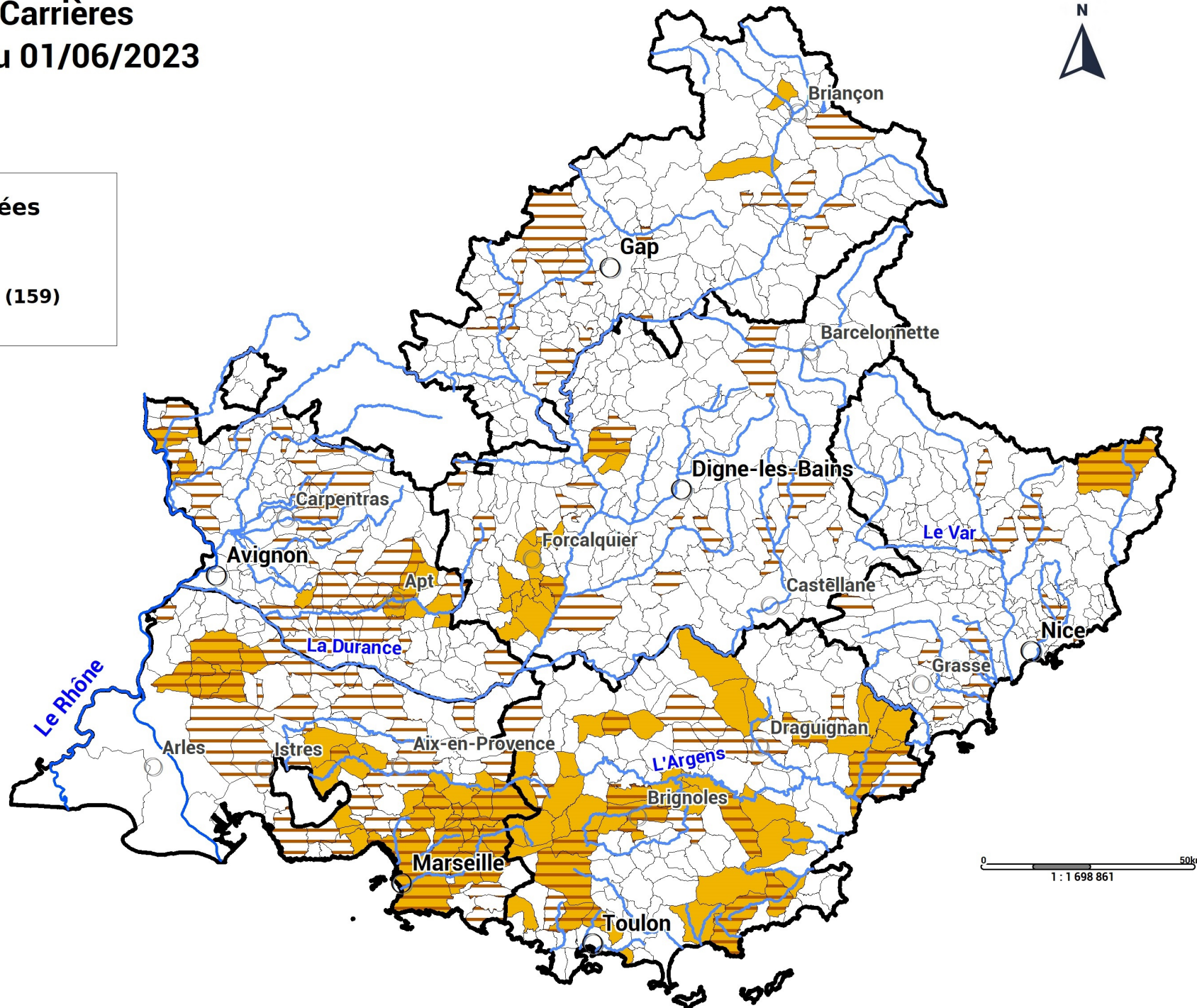


Risques Mines et Carrières en région PACA au 01/06/2023



Communes concernées

-  Aléa minier (107)
-  Présence carrières (159)



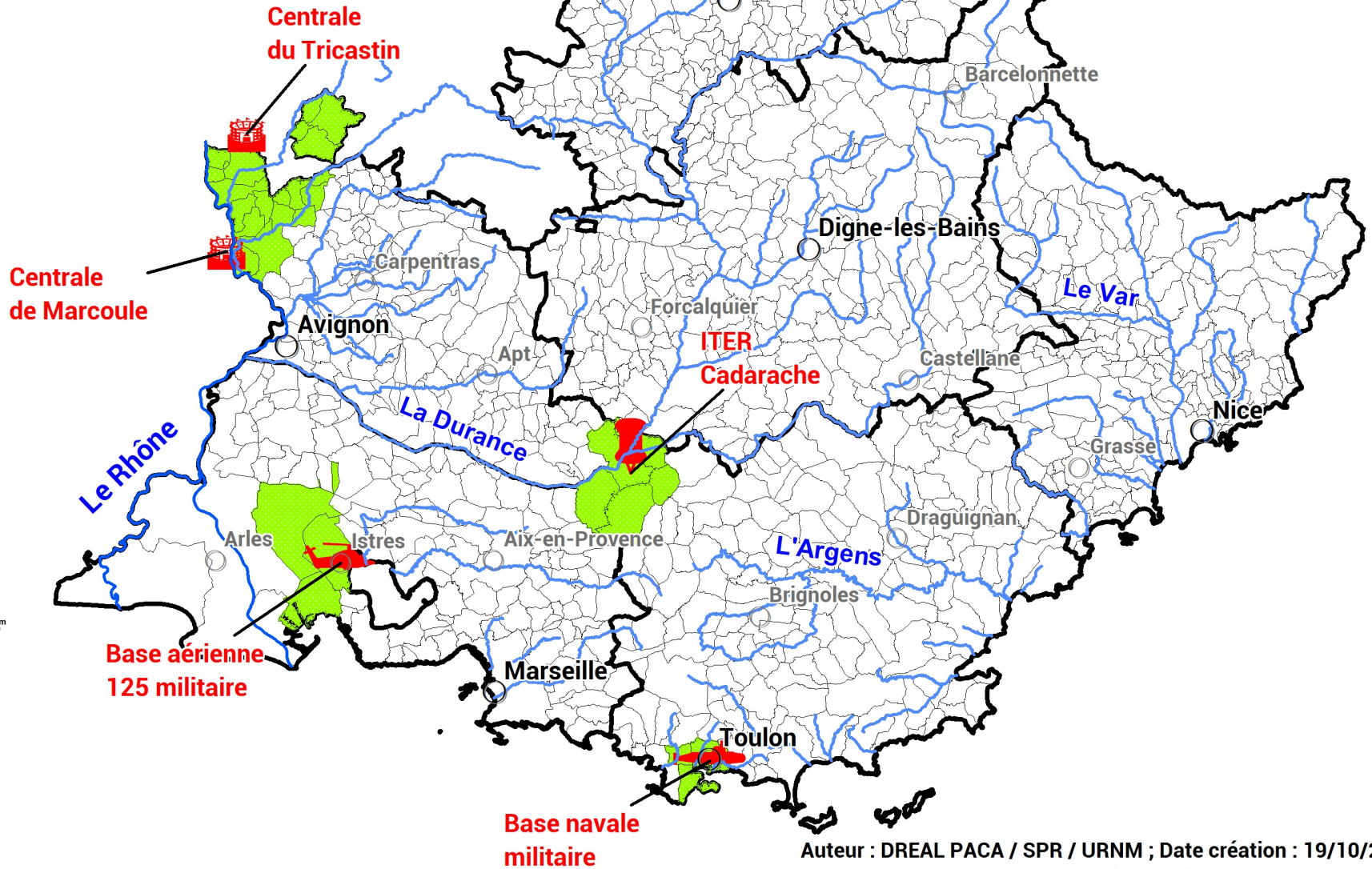
Risque Nucléaire en région PACA au 01/10/2023

Communes concernées

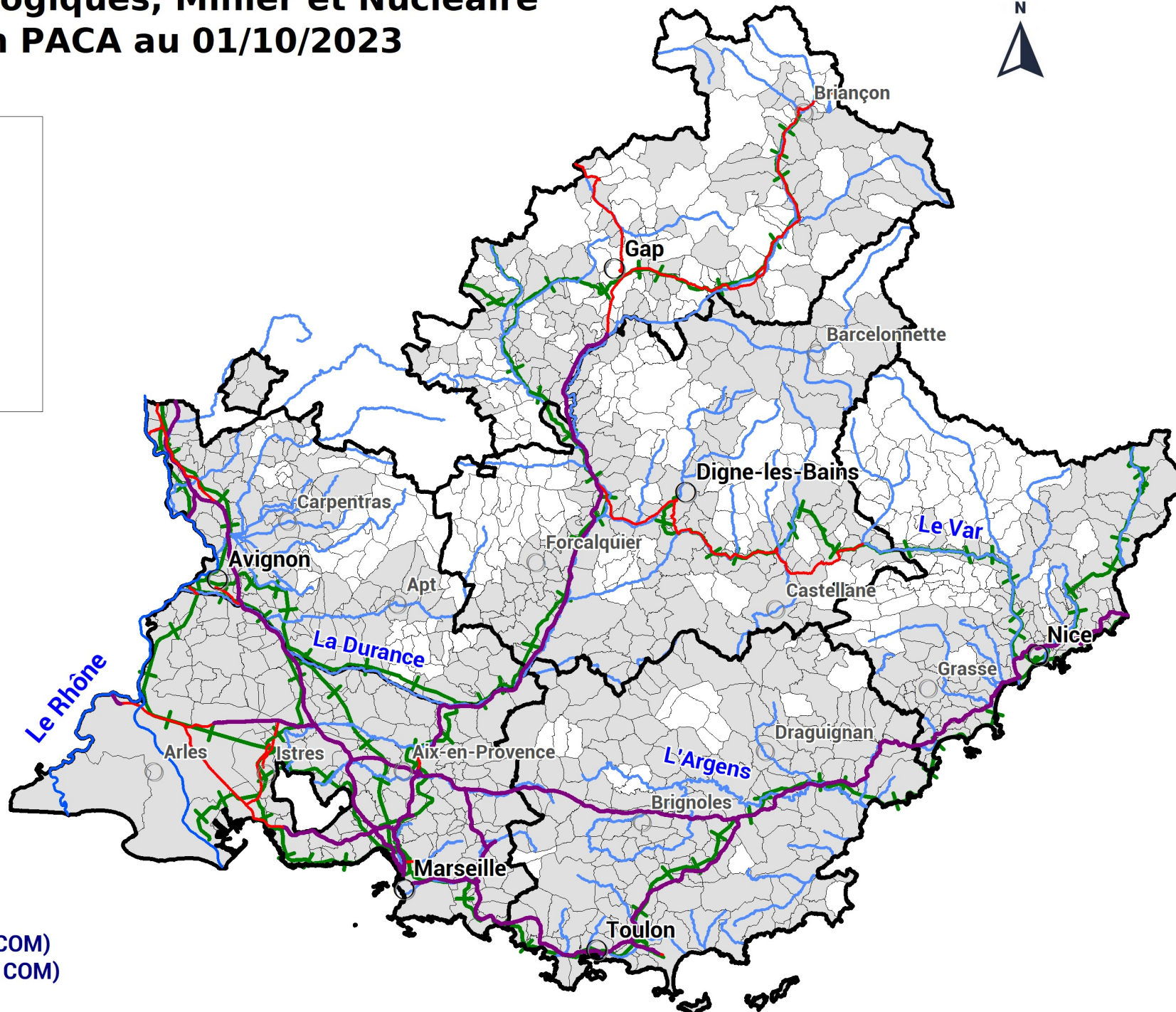
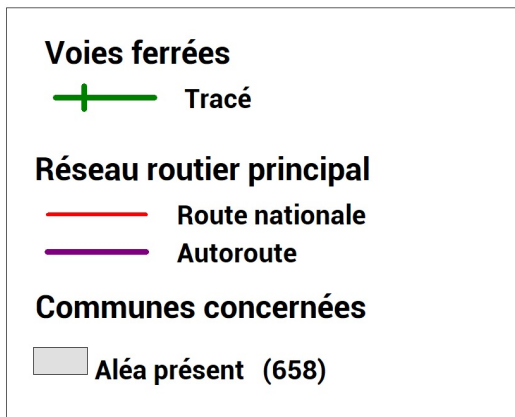
 Aléa présent (33)



0 50km
1 : 736 069



Risques Technologiques, Minier et Nucléaire par commune en PACA au 01/10/2023



- > Risques Technologiques (640 COM)
- > Risque Mines et carrières (223 COM)
- > Risque Nucléaire (33 COM)