

CULTURE DU RISQUE



LA CULTURE DU RISQUE APPORTE UNE CONNAISSANCE DES ALÉAS ET DES RISQUES NATURELS

Elle permet de :

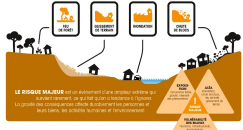
- connaître les risques et de les garder en mémoire pour rester vigilant;
- comprendre les phénomènes et leurs conséquences possibles sur les personnes, les biens et équipements ou l'environnement;
- adopter les bons comportements pour anticiper, réduire ou ne pas aggraver les conséquences de ces événements, et ainsi se protéger et limiter les dommages.

Suivre ces comportements lors d'un évènement naturel contribue à la protection et au mieux riposter à une situation normale.

Lorsque les risques sont élevés, il faut être bien préparé, le pire peut être évité.

QUELS RISQUES ?

Quatre risques naturels majeurs existent sur le Bassin-versant du Bûch



QUELS COMPORTEMENTS ADOPTER ?

S'INFORMER, CONNAÎTRE LES PHÉNOMÈNES NATURELS

AVANT d'aider ou de visiter le Bassin-versant du Bûch, il est important de connaître les risques naturels (inondation, incendie, glissement de terrain, éboulement et chute de blocs) et de savoir comment se protéger et limiter les dommages.

AVANT d'aider ou de visiter le Bassin-versant du Bûch, il est important de connaître les risques naturels (inondation, incendie, glissement de terrain, éboulement et chute de blocs) et de savoir comment se protéger et limiter les dommages.

SE PROTÉGER, SE PRÉPARER

AVANT d'aider ou de visiter le Bassin-versant du Bûch, il est important de connaître les risques naturels (inondation, incendie, glissement de terrain, éboulement et chute de blocs) et de savoir comment se protéger et limiter les dommages.

AVANT d'aider ou de visiter le Bassin-versant du Bûch, il est important de connaître les risques naturels (inondation, incendie, glissement de terrain, éboulement et chute de blocs) et de savoir comment se protéger et limiter les dommages.

GARDER LA MÉMOIRE

La mémoire de risque est la base de nos réflexions et de nos actions en matière de risques.



LE BÛCH EST UNE RIVIÈRE TORRENTIELLE À FORTE PENTE avec des versants et des rives très pentus (dans multiples). Elle draine beaucoup de sédiments (sables, cailloux, argiles...).

Le régime hydrologique du Bûch (des variations de débit au cours de l'année) montre deux saisons de crues : la crue hivernale (due à la fonte des neiges) et la crue printanière (due à la fonte des neiges et à la pluie).

QU'EST-CE QUE LE RISQUE INONDATION ?

L'inondation survient lorsque le niveau d'eau est au-dessus de ce qui est prévu (niveau normal). Elle est due à une augmentation du débit de la rivière.

Pour être sûr, lors de la crue hivernale et printanière, il est important de connaître le niveau d'eau de la rivière et de se tenir à l'écart des zones à risque.

COMMENT S'EN PRÉPARER ET SE PROTÉGER ?

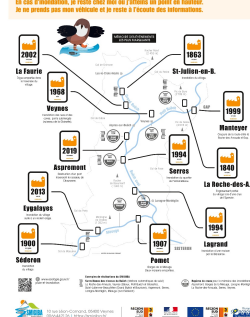
Le plan de prévention est un document qui indique les zones à risque et les mesures à prendre pour protéger les personnes et les biens.

Il est important de connaître le plan de prévention et de se tenir à l'écart des zones à risque.

En cas d'inondation, le mieux est de fuir et de se réfugier en hauteur.

Ne pas aller chercher de l'aide par vos propres moyens.

Ne pas aller chercher de l'aide par vos propres moyens.



SUR LE TERRITOIRE DU BÛCH, LA NATURE CALCAIRE DES SOLS ET LA PRÉSENCE DE NOMBREUX FALAISES OU FORÊTES PENTES (à plus de 70%) sont autant de raisons pour les zones très exposées au risque.

Les falaises sont sujettes aux éboulements en masse, ce qui entraîne l'effacement et l'effacement de blocs ou de pierres. En raison de l'intensité des phénomènes naturels, les personnes, les biens et les équipements sont en danger.

QU'EST-CE QUE LE RISQUE ÉBOULEMENT ET CHUTE DE BLOCS ?

Il s'agit d'un phénomène naturel qui se produit lorsque des rochers ou des blocs de rochers tombent d'une falaise ou d'une paroi rocheuse.

Il est important de connaître les zones à risque et de se tenir à l'écart de ces zones.

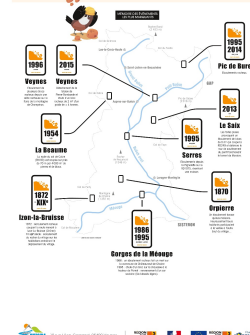
COMMENT S'EN PRÉPARER ET SE PROTÉGER ?

Le plan de prévention est un document qui indique les zones à risque et les mesures à prendre pour protéger les personnes et les biens.

Il est important de connaître le plan de prévention et de se tenir à l'écart des zones à risque.

En cas de chute de blocs, le mieux est de fuir et de se réfugier en hauteur.

Ne pas aller chercher de l'aide par vos propres moyens.



LE RELIEF MARQUÉ DE MOYENNE MONTAGNE ET LES FORMATIONS GÉOLOGQUES (calcaires, marbres et brèches) favorisent un risque de glissement de terrain.

QU'EST-CE QUE LE RISQUE DE GLISSEMENT DE TERRAIN ?

Il s'agit d'un phénomène naturel qui se produit lorsque des couches de roches ou de sédiments glissent les uns sur les autres.

Il est important de connaître les zones à risque et de se tenir à l'écart de ces zones.

QUELLES SONT LES CAUSES D'UN GLISSEMENT DE TERRAIN ?

Les causes sont multiples et peuvent être liées à la géologie, à la météo, à l'agriculture, à l'urbanisme, etc.

Il est important de connaître les causes et de prendre des mesures pour les éviter.

COMMENT S'EN PRÉPARER ET SE PROTÉGER ?

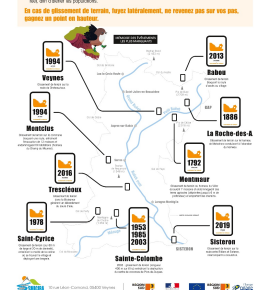
Le plan de prévention est un document qui indique les zones à risque et les mesures à prendre pour protéger les personnes et les biens.

Il est important de connaître le plan de prévention et de se tenir à l'écart des zones à risque.

En cas de glissement de terrain, fuir rapidement, se réfugier en hauteur et appeler les secours.

Ne pas aller chercher de l'aide par vos propres moyens.

Ne pas aller chercher de l'aide par vos propres moyens.



LA FORÊT A UN RÔLE IMPORTANT DE PROTECTION CONTRE LES RISQUES NATURELS (les arbres stabilisent les sols par leurs racines qui favorisent la pénétration de l'eau et réduisent le ruissellement lors de fortes pluies).

QUEL EST LE RISQUE DE FEU DE FORÊT ?

Il s'agit d'un phénomène naturel qui se produit lorsque des incendies se déclarent dans une forêt.

Il est important de connaître les zones à risque et de se tenir à l'écart de ces zones.

QUELLES SONT LES CAUSES D'UN FEU DE FORÊT ?

Les causes sont multiples et peuvent être liées à la météo, à l'agriculture, à l'urbanisme, etc.

Il est important de connaître les causes et de prendre des mesures pour les éviter.

COMMENT S'EN PRÉPARER ET SE PROTÉGER ?

Le plan de prévention est un document qui indique les zones à risque et les mesures à prendre pour protéger les personnes et les biens.

Il est important de connaître le plan de prévention et de se tenir à l'écart des zones à risque.

En cas d'incendie, fuir rapidement et appeler les secours.

Ne pas aller chercher de l'aide par vos propres moyens.

Ne pas aller chercher de l'aide par vos propres moyens.

