

Fiche 5 : Dynamique des outils réglementaires et partenariaux concernant le risque inondation

Contexte

La région Provence-Alpes-Côte d'Azur, du fait du caractère extrême de son climat, est exposée à de nombreux risques naturels. Par ailleurs, l'attractivité humaine, économique, touristique et paysagère de cette région, et les multiples activités en présence rendent cette région particulièrement vulnérable aux aléas naturels. Le phénomène d'inondation est le premier risque en France, tant par l'importance des dommages qu'il provoque, que par l'étendue des zones inondables et des populations résidant dans ces zones. On s'intéressera ici aux inondations par débordement de cours d'eau, qu'elles soient de plaine, rapides ou torrentielles, phénomènes qui constituent le risque naturel le plus important et le plus coûteux en région PACA. Le phénomène d'inondation consécutive à des pluies méditerranéennes intenses présente des caractéristiques physiques spécifiques et demande donc une gestion maîtrisée et adaptée.

Définition

Les inondations par débordement de cours d'eau sont dues à un phénomène naturel périodique sur un cours d'eau. Les inondations passées ont modelé les berges et façonné le paysage actuel. Il est donc possible de prévoir les inondations à venir grâce à une étude hydrogéomorphologique du cours d'eau. Une étude au niveau de la France métropolitaine a été réalisée et a permis la création d'un atlas des zones inondables. Par ailleurs, en croisant ces études avec la présence d'enjeux importants, il est possible de définir des territoires à risques importants d'inondation (TRI), comme cela a été réalisé dans l'Évaluation Préliminaire du Risque Inondation (EPRI) à l'échelle des régions, en application de la « directive européenne Inondation ». La région PACA se trouve incluse dans le bassin Rhône Méditerranée. Sur ce bassin, un Plan de Gestion des risques d'inondation (PGRI) a été signé par le Préfet en décembre 2015. La région PACA compte **sept TRI** et sur chacun d'entre eux est décliné en une ou plusieurs Stratégies Locales de Gestion du Risque Inondation (SLGRI). Au sein de la région, 7 SLGRI ont été rédigées, finalisées et ont été signées par le Préfet compétent entre décembre 2016 et mai 2017.

Objectifs de la présentation technique ci-dessous :

=> Quel est le taux de couverture de la région PACA en commune concernée par un ou plusieurs PPRN avec volet inondation ?

=> Quel est l'état d'avancement des PPRN monorisques et multi risques avec volet inondation ?

=> Quels sont les outils mis en place en région PACA pour prévenir le risque inondation et limiter son impact ?

=> Est-ce cohérent avec l'exposition au risque inondation et la sinistralité du territoire ?

Pour répondre à cette question cet indicateur est à relier aux indicateurs suivants :

- Fiche 2 : Reconnaissances de catastrophes naturelles en région Provence-Alpes-Côte d'Azur (disponible)
- Fiche 1 : Couverture des PPRN et dynamique d'élaboration

=> Est-ce cohérent avec la présence d'une SLGRI ou d'un TRI ?

=> Comment sont répartis les PAPI par rapport au SLGRI ? Là où il y a un PAPI, y-a-t'il un ou plusieurs PPRN IN ?

=> Quels sont les impacts du risque inondation en santé humaine et en dégâts économiques ?

Sources des données et méthode

La base de donnée nationale « Gaspar » recense tous les PPR avec leur état d'avancement et les dates correspondantes. Ces données sont mises à jour par la DREAL PACA sur la région en continue dès nouvelle modification ou par les DDT(M) pour les départements alpins (04 et 05).

En Parallèle, sur le site de l'**ORRM PACA** rubrique « **Moi Citoyen** », il est possible de connaître pour chaque commune l'existence et l'état d'avancement du ou des PPRN par type d'aléas dont l'inondation ainsi que les PAPI, les SLGRI, les TRI. Les documents réglementaires relatifs aux PPRN Inondation approuvés sont aussi téléchargeables.

Responsable de production et suivi

La production et le suivi de l'indicateur sont faits par la DREAL PACA. La mise à jour de l'indicateur doit être faite tous les ans à minima, voire tous les 6 mois idéalement.

Limites et précautions

La présentation « quantitative » suivante s'appuie sur des données quantitatives liées à l'existence du document. Cette analyse ne porte pas sur la pertinence et la qualité intrinsèque des documents. Ce genre d'analyse plus ciblée et qualitative peut être réalisé dans le cadre d'autres démarches comme des rapports d'inspection du Ministère de la Transition Écologique et Solidaire MTES ou des plans d'actions régionaux ou départementaux des services de l'État.

Notons par ailleurs que tout PPR qui étudie au moins 1 risque naturel en plus de l'inondation est comptabilisé en PPRN multirisques.

Ces données statistiques présentées concernent les 947 communes de la région PACA telles qu'existantes en 2016 et tiennent donc compte des nouvelles communes qui ont fusionné en 2016 et 2018 à savoir :

- => **Larche et Meyronnes** qui deviennent **Val d'Oronaye** dans le département 04
- => **Lagrand, Eyguians et Saint-Génis** qui se sont regroupées pour donner **Garde-Colombe** dans le département 05
- => **Antonaves, Chateauneuf-de-Chabre et Ribiers** qui forment **Val-Buëch-Méouge** dans le département 05
- => **Ubaye-Serre-Ponçon** est née du regroupement des communes de **la Bréole** et **Saint-Vincent-les-forts** dans le département 04
- => **Bruis, Montmorin** et **Sainte-Marie** forment la commune de **Valdoule** dans le département 05
- => **Aubessagne** réunit les communes de **Chauffayer, des Costes** et de **Sainte-Eusèbe-en-Champsaur** dans le département 05
- => **Pelvoux** et **Vallouise** se sont regroupées en une seule commune **Vallouise-Pelvoux** dans le département 05

A retenir au niveau régional

- **395** communes dotées d'un ou plusieurs PPRN Inondation monorisques ou multirisques ;
- **236** PPRN avec volet Inondation (IN) avec des états d'avancement différents ;
- **259** communes concernées uniquement par un ou plusieurs PPRN IN monorisques ;
- **103** PPRN monorisques volet inondation ;
- **133** communes concernées uniquement par un ou plusieurs PPRN IN multirisques ;
- **133** PPRN multi risques volet inondation ;
- **156** communes réparties dans les **7 TRI** ;
- **817** communes intégrées dans le périmètre d'au moins 1 SLGRI ;
- la **SLGRI Durance** impacte **455** communes ;
- **4 815 266** personnes vivent dans des communes concernées par une ou plusieurs SLGRI dont **40 %** sont touchées par l'**EAIP** ;
- **1 778 741** emplois au niveau des communes concernées par une ou plusieurs SLGRI dont **57 %** localisés dans des zones concernées par l'**EAIP**
- **360** communes impactées par un PAPI et **87** par au moins 2 PAPI
- **2 161 898** habitants dans des communes visées par un ou plusieurs PAPI
- **41** communes dites à « forte sinistralité » inondations au sens assurantiel localisées dans le périmètre d'un PAPI au moins

Sommaire – pages 3 à 4

=> **Contexte – page 1**

=> **Définition – page 1**

=> **Objectifs – page 1**

=> **Source des données et méthode – page 1**

=> **Responsable de production et suivi – page 2**

=> **Limites et précautions – page 2**

=> **À retenir – page 2**

=> **Table des illustrations – pages 3 à 5**

=> **1. Le Plan de Prévention des Risques Naturels (PPRN) volet inondation (IN) – pages 5 à 15**

==> 1.1. Nombre de communes impactées par un ou plusieurs PPRN IN monorisques – page 8

==> 1.2. Nombre de PPRN IN monorisques – pages 9 à 11

==> 1.3. Nombre de communes impactées par un ou plusieurs PPRN IN multirisques – page 12

==> 1.4. Nombre de PPRN IN multirisques – pages 13 à 14

==> 1.5. Liens entre sinistralité, exposition au risque inondation et présence d'un PPRN IN – page 16

=> **2. Les TRI et les SLGRI en PACA – pages 16 à 23**

==> 2.1. Communes concernées – pages 16 à 19

==> 2.2. Lien entre sinistralité et SLGRI – page 19 à 23

=> **3. Les PAPI et PSR en PACA – page 23 à 28 et pages 32 à 35**

==> 3.1. Communes concernées et populations impactées – pages 23 à 27

==> 3.2. Lien entre sinistralité et PAPI – page 27 à 28

=> **4. Ancienneté des PPRN IN dans les TRI – pages 29 à 31**

Table des illustrations :

=> **Tableau 1 et Graphe 1** : État d'avancement des PPRN Inondation en PACA – nombre de communes concernées [ORRM PACA Moi Citoyen, juin 2019] – page 5

=> **Figure 1** : État d'avancement des PPRN Inondation en PACA – nombre de communes concernées [ORRM PACA Moi Citoyen, juin 2019] – page 6

=> **Tableau 2** : État d'avancement des PPRN IN en PACA [ORRM PACA Moi Citoyen, juin 2019] – page 7

=> **Tableau 3, graphe 2 et figure 3** : Nombre de communes concernées par un ou plusieurs PPRN monorisques volet inondation en fonction de leur état d'avancement [Moi Citoyen, juin 2019] – pages 8 et 11

=> **Tableau 4 et graphe 3** : Nombre de PPRN IN monorisques en fonction de leur état d'avancement [ORRM PACA Moi Citoyen, juin 2019] – page 9

=> **Figure 2** : carte régionale des PPRN monorisques et multi risques volet inondation en PACA [ORRM PACA Moi Citoyen, juin 2019] – page 10

=> **Tableau 5 et graphe 4** : Nombre de communes concernées par un ou plusieurs PPRN multi risques volet inondation en fonction de leur état d'avancement [ORRM PACA Moi Citoyen, juin 2019] – page 12

Fiche 5 : Dynamique des outils réglementaires et partenariaux concernant le risque inondation – juin 2019

=> **Tableau 6, graphe 5 et figure 4** : Nombre de PPRN IN multirisques en fonction de leur état d'avancement [ORRM PACA Moi Citoyen, juin 2019] – pages 13 et 14

=> **Tableau 7 et graphe 6** : Nombre de communes concernées par un ou plusieurs TRI [DREAL PACA, juin 2019] – page 16

=> **Tableau 8 et graphe 7** : Répartition dans les SLGRI des communes concernées par un ou plusieurs TRI [DREAL PACA, juin 2019] – page 17

=> **Figure 5** : les démarches SLGRI en PACA [DREAL PACA, juin 2019] – page 18

=> **Tableau 9 et graphe 8** : Nombre de communes concernées par une ou plusieurs SLGRI [DREAL PACA, juin 2019] – page 19

=> **Tableau 10 et graphe 9** : Population située en EAIP par département et pour PACA (DREAL PACA, 01/06/2019) – impacts santé humaine des communes concernées par une ou plusieurs SLGRI – pages 19 et 20

=> **Tableau 11 et graphe 10** : Population située en EAIP SLGRI Durance (DREAL PACA, 01/06/2019) – impacts santé humaine des communes concernées – pages 20 et 21

=> **Tableau 12 et graphe 11** : Nombre d'emplois en EAIP par département et pour PACA [DREAL PACA, 01/06/2019] – impacts économiques des communes concernées par une ou plusieurs SLGRI – pages 21 et 22

=> **Tableau 13 et graphe 12** : Nombre d'emplois en EAIP SLGRI Durance [DREAL PACA, 01/06/2019] – impacts économiques des communes concernées – pages 22 et 23

=> **Tableau 14 et graphe 13** : Nombre de communes concernées par un ou plusieurs PAPI dans chaque départements et en PACA [DREAL PACA, 01/06/2019] – pages 24 et 25

=> **Tableau 15** : Population impactée par un ou plusieurs PAPI au niveau des départements et en PACA [DREAL PACA, 01/06/2019] – pages 26 et 27

=> **Graphe 14** : Population impactée par un ou plusieurs PAPI dans chaque département [DREAL PACA, 01/06/2019] – page 27

=> **Tableau 16** : Nombre de communes localisées dans un TRI par département et pour PACA en fonction de l'ancienneté et de l'état d'avancement des PPRN IN (données ONRN et Moi Citoyen juin 2019) – page 29

=> **Graphe 15** : Ancienneté des PPRN IN approuvés par commune pour chaque département concerné en PACA (données ONRN et Moi Citoyen juin 2019) – page 29

=> **Figure 6** : Localisation des PAPI et PSR en PACA au 01/06/2019 – page 30

=> **Figure 7** : Ancienneté et état d'avancement des PPRN IN dans les TRI par commune concernée (au 01/06/2019) – page 31

=> **Tableau 17** : Nombre de communes dites à forte sinistralité inondations localisées ou non dans un PAPI (DREAL PACA, juin 2019) – pages 32 à 35

1. Les Plans de Prévention des Risques Naturels avec volet Inondation (PPRN IN)

La couverture des PPRN IN en terme de nombre de communes atteint **43 %** avec **395** communes dotées d'un ou plusieurs PPRN monorisques ou multirisques (cf. **Tableau 1, graphe 1 et figure 1** : État d'avancement des PPRN Inondation en PACA – nombre de communes concernées [ORRM PACA Moi Citoyen, juin 2019]). Cela représente **236** PPRN IN avec des états d'avancement différents (cf. **Tableau 2** : état d'avancement des PPRN IN en PACA [ORRM PACA Moi Citoyen, juin 2019]).

Territoire	COM concernées PPRN IN	COM concernées PPRN IN approuvé	COM concernées PPRN IN révisé	COM concernées PPRN IN prescrit depuis 4,5 ans et plus	COM concernées PPRN IN prescrit depuis moins de 4,5 ans	COM concernées PPRN IN appliqué par anticipation
DPT 04	56	54	0	2	0	0
DPT 05	58	52	0	3	3	0
DPT 06	59	46	6	4	3	0
DPT 13	57	44	2	9	4	0
DPT 83	55	29	1	3	11	12
DPT 84	110	78	3	30	0	3
PACA	395	303	12	51	21	15

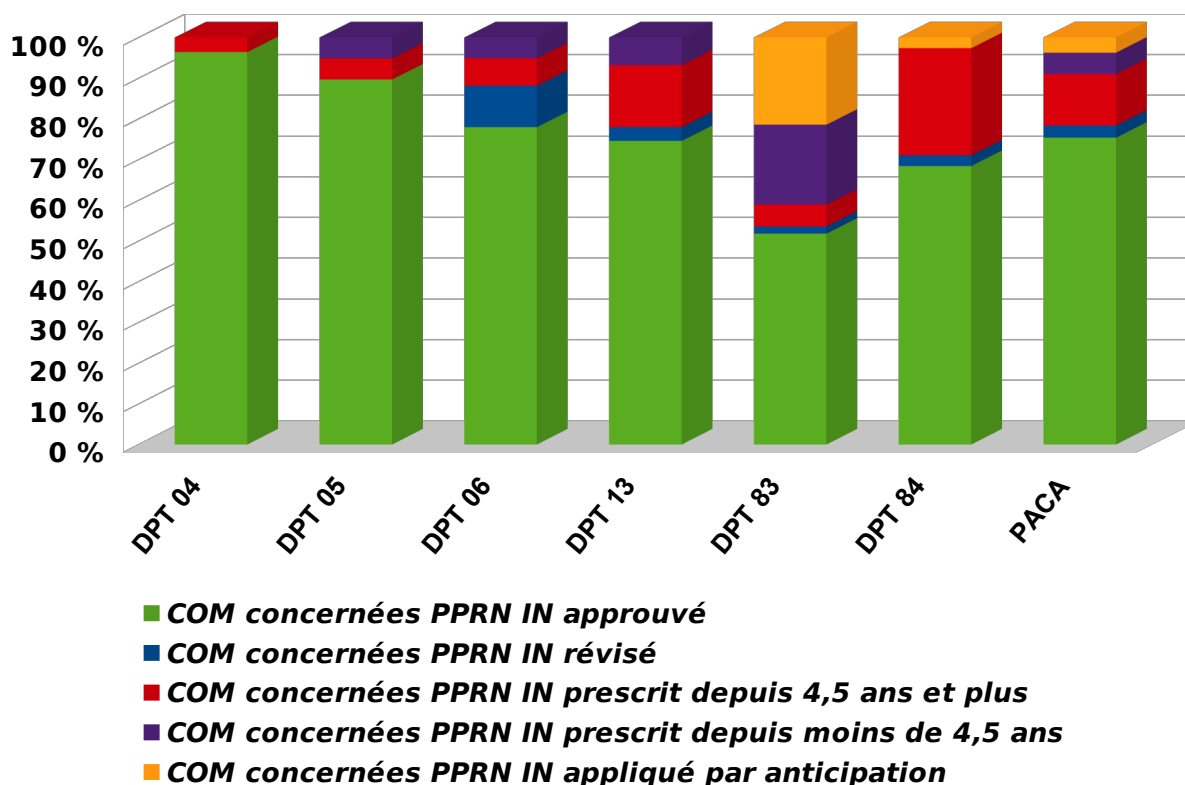
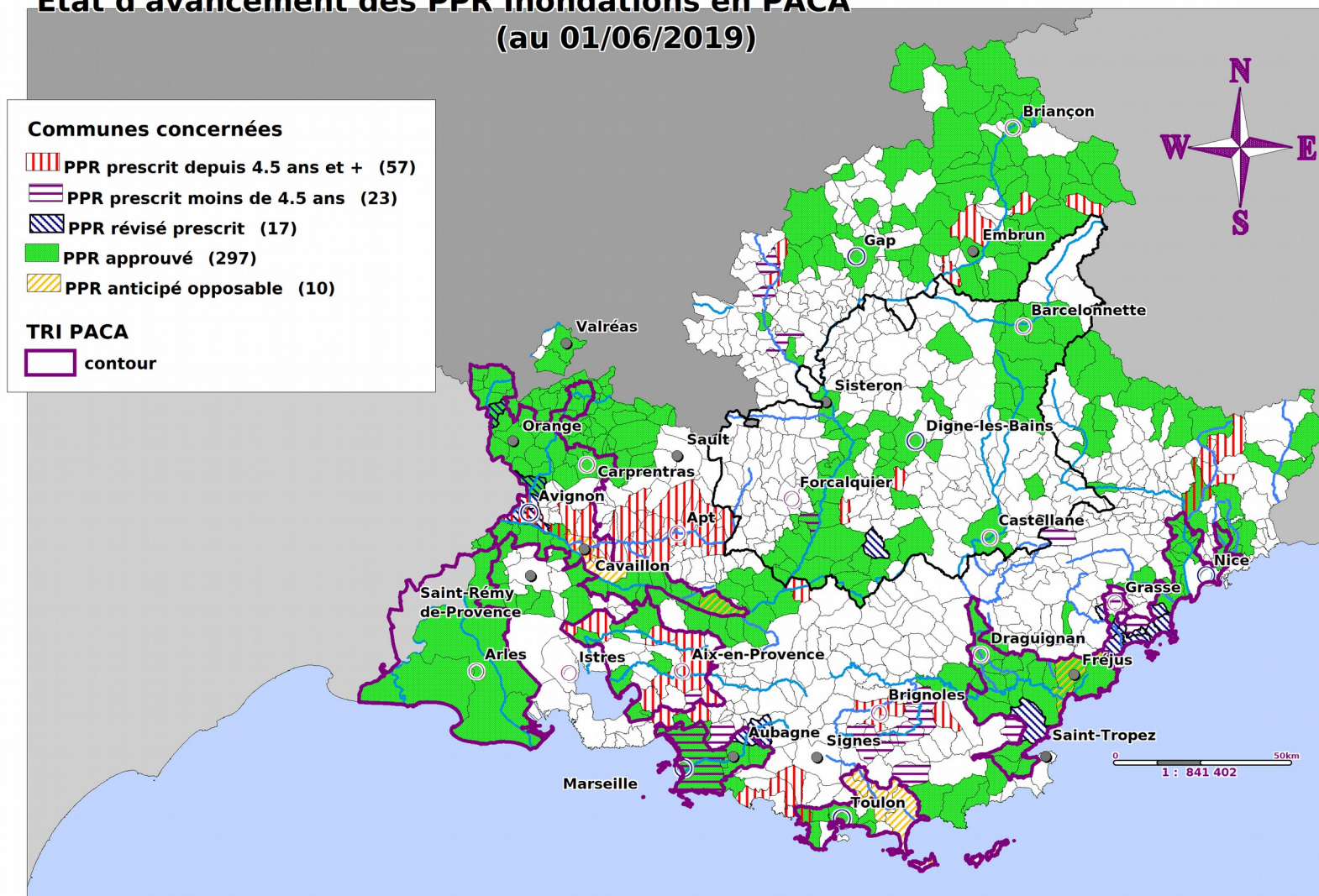


Tableau 1 et graphe 1 : État d'avancement des PPRN Inondation en PACA – nombre de communes concernées [ORRM PACA Moi Citoyen, juin 2019]

Etat d'avancement des PPR Inondations en PACA (au 01/06/2019)



Auteur : Jérôme BOCQUEL DREAL PACA / SPRL / URNM ; Date création : 17/11/2017 ; sources : © IGN_BD CARTO®, Avancement_PPR_IN_COM_PACA+TRI.wor

Figure 1 : État d'avancement des PPRN Inondation en PACA – nombre de communes concernées [ORRM PACA Moi Citoyen, juin 2019]

	PPRN volet Inondation						
	PACA	DPT 04	DPT 05	DPT 06	DPT 13	DPT 83	DPT 84
PPR approuvé	190	47	53	30	23	20	17
PPR prescrit depuis moins de 4,5 ans	10	0	3	1	4	2	0
PPR prescrit depuis 4,5 ans et plus	23	2	3	5	8	3	2
PPR révisé	8	0	0	4	2	1	1
PPR appliqué par anticipation	5	0	0	0	0	4	1
PPR vivants	236	49	59	40	37	30	21

	PPRN volet Inondation PACA		PPRN volet Inondation DPT 04		PPRN volet Inondation DPT 05		PPRN volet Inondation DPT 06	
	Mono risque	Multi risques	Mono risque	Multi risques	Mono risque	Multi risques	Mono risque	Multi risques
PPR approuvé	69	121	3	44		53	13	17
PPR prescrit depuis moins de 4,5 ans	7	3				3	1	
PPR prescrit depuis 4,5 ans et plus	14	9		2		3	2	3
PPR révisé	8						4	
PPR appliqué par anticipation	5							
PPR vivants	103	133	3	46	0	59	20	20

	PPRN volet Inondation DPT 13		PPRN volet Inondation DPT 83		PPRN volet Inondation DPT 84	
	Mono risque	Multi risques	Mono risque	Multi risques	Mono risque	Multi risques
PPR approuvé	20	3	16	4	17	
PPR prescrit depuis moins de 4,5 ans	4		2			
PPR prescrit depuis 4,5 ans et plus	8		2	1	2	
PPR révisé	2		1		1	
PPR appliqué par anticipation			4		1	
PPR vivants	34	3	25	5	21	0

Tableau 2 : état d'avancement des PPRN IN en PACA (ORRM PACA Moi Citoyen, juin 2019)

1.1. Nombre de communes impactées par un ou plusieurs PPRN IN monorisques

Nous pouvons distinguer **259** communes concernées uniquement par un ou plusieurs PPRN IN monorisque avec une répartition départementale qui penche en majorité pour le **Vaucluse** (cf. **Tableau 3** et **graphe 2** : Nombre de communes concernées par un ou plusieurs PPRN monorisques volet inondation en fonction de leur état d'avancement [Moi Citoyen, juin 2019]). Le département des Hautes-Alpes ne dispose d'aucun PPRN IN monorisque. Il faut préciser que certaines communes sont comptées plusieurs fois (cf. **Figure 2** : carte régionale des PPRN monorisques et multi risques volet inondation en PACA [ORRM Moi Citoyen, juin 2019] et **Figure 3** : communes concernées par plusieurs PPR IN monorisques [ORRM PACA Moi Citoyen, juin 2019]).

Au niveau régional, **69 %** des communes ayant au moins un PPRN IN vivant présentent un ou plusieurs PPRN approuvés soit un total de **180** communes. Les départements des **Alpes-de-Haute-Provence**, des **Alpes-Maritimes** et des **Bouches-du-Rhône** ont un taux de couverture supérieur à la moyenne régionale. En particulier le département des **Alpes-de-Haute-Provence** a un taux de couverture de **100 %**. Au contraire, le département du **Var** a le taux de couverture le plus faible avec **49 %** des communes dotées d'un ou plusieurs PPRN Inondation monorisques approuvés. Il faut préciser que certaines communes sont comptées plusieurs fois.

Territoire	COM concernées PPRN IN	COM concernées PPRN IN approuvé	COM concernées PPRN IN révisé	COM concernées PPRN IN prescrit depuis 4,5 ans et plus	COM concernées PPRN IN prescrit depuis moins de 4,5 ans	COM concernées PPRN IN appliqué par anticipation
DPT 04	8	8				
DPT 05	0					
DPT 06	38	29	6	2	3	
DPT 13	55	41	2	9	4	
DPT 83	48	24	1	2	11	12
DPT 84	110	78	3	30		3
PACA	259	180	12	43	18	15

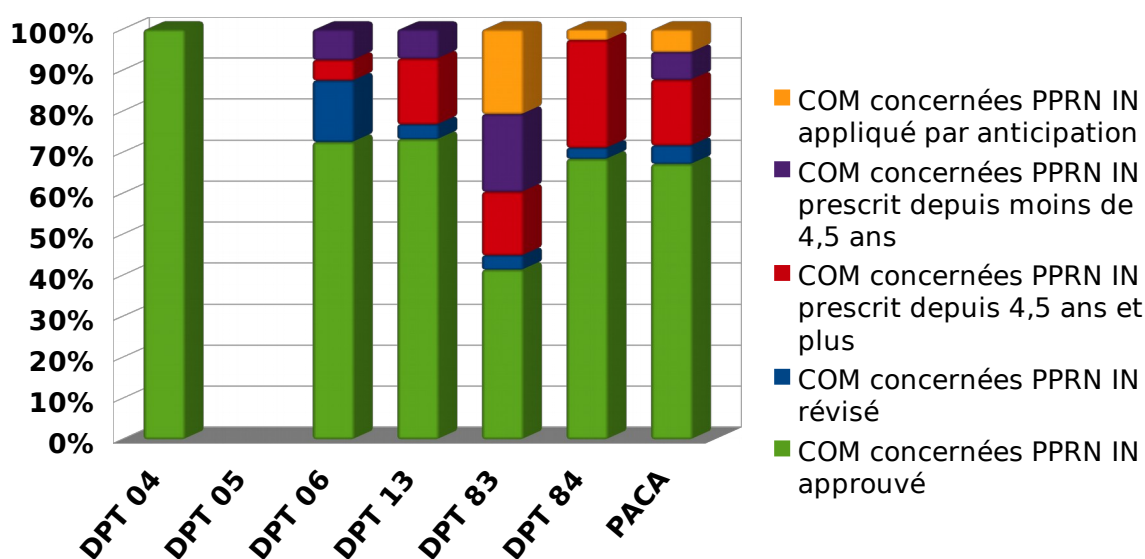


Tableau 3 et **graphe 2** : Nombre de communes concernées par un ou plusieurs PPRN monorisque volet inondation en fonction de leur état d'avancement [Moi Citoyen, juin 2019]

1.2. Nombre de PPRN IN monorisques

Au 23 juin 2019, **103** PPRN monorisques volet inondation sont recensés au niveau PACA dont **34** concernent des communes des **Bouches-du-Rhône**, **25** celles du **Var** et seulement **3** celles des **Alpes-de-Haute-Provence** (cf. **Tableau 4** et **graphe 3** : Nombre de PPRN IN monorisque en fonction de leur état d'avancement [ORRM PACA Moi Citoyen, juin 2019]).

69 des **103 PPRN** mentionnés ci-dessus sont approuvés parmi lesquels **20** se trouvent répartis dans le département des **Bouches-du-Rhône**, **17** dans celui du **Var** ainsi que **16** au niveau de **Vaucluse**.

Territoire	Total PPRN IN	PPRN IN approuvé	PPRN IN révisé	PPRN IN prescrit depuis 4,5 ans et plus	PPRN IN prescrit depuis moins de 4,5 ans	PPRN IN appliqué par anticipation
DPT 04	3	3	0	0	0	0
DPT 05	0	0	0	0	0	0
DPT 06	20	13	4	2	1	0
DPT 13	34	20	2	8	4	0
DPT 83	25	16	1	2	2	4
DPT 84	21	17	1	2	0	1
PACA	103	69	8	14	7	5

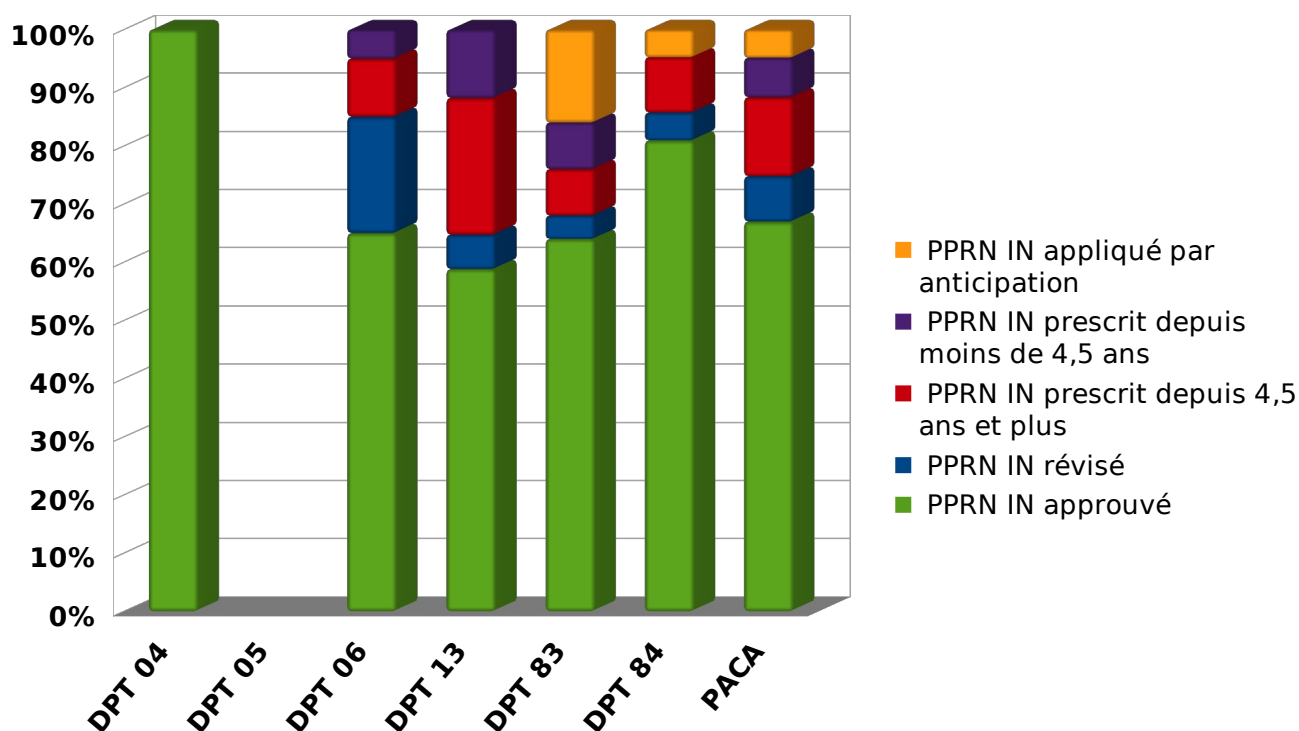
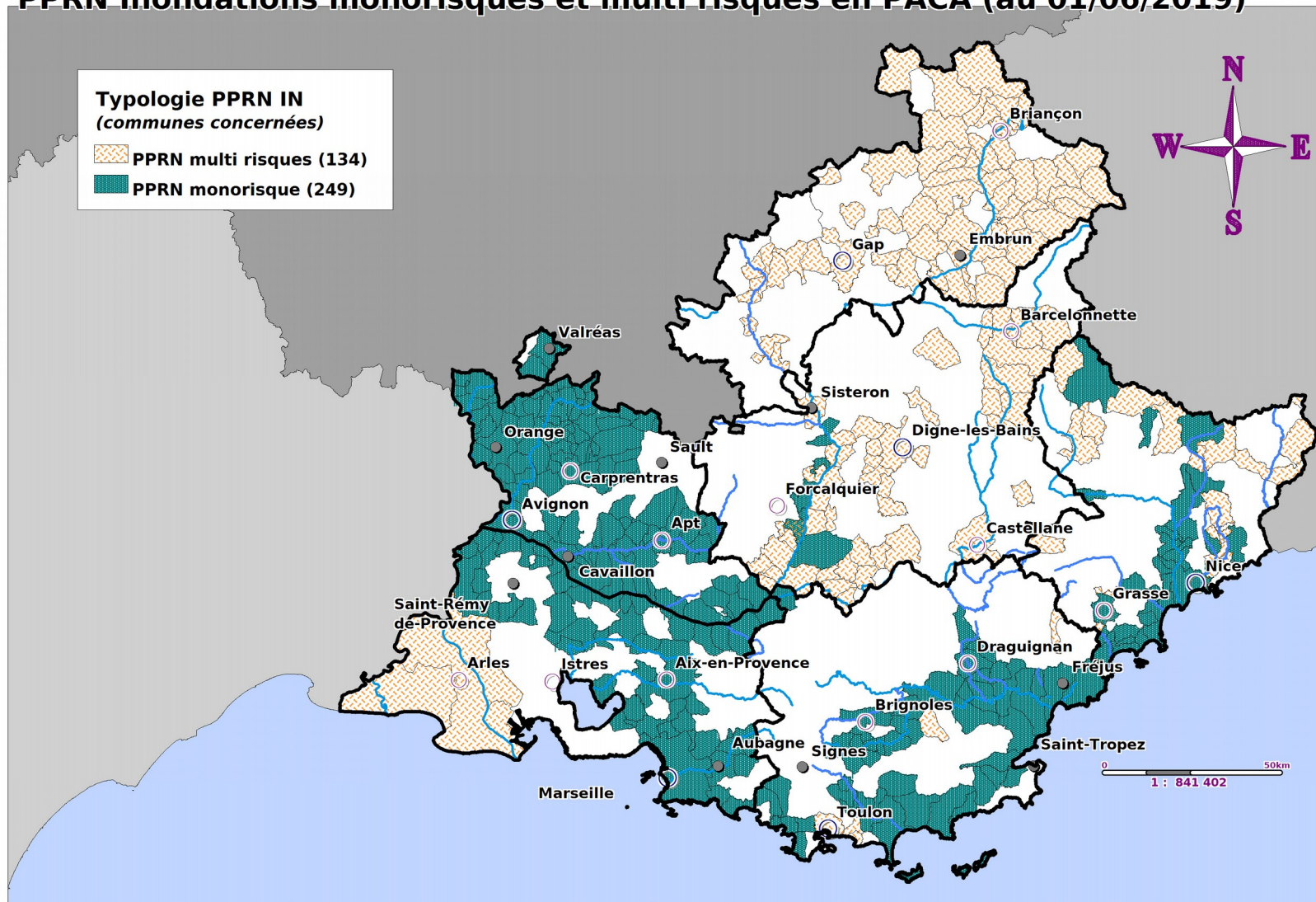


Tableau 4 et **graphe 3** : Nombre de PPRN IN monorisques en fonction de leur état d'avancement [ORRM PACA Moi Citoyen, juin 2019]

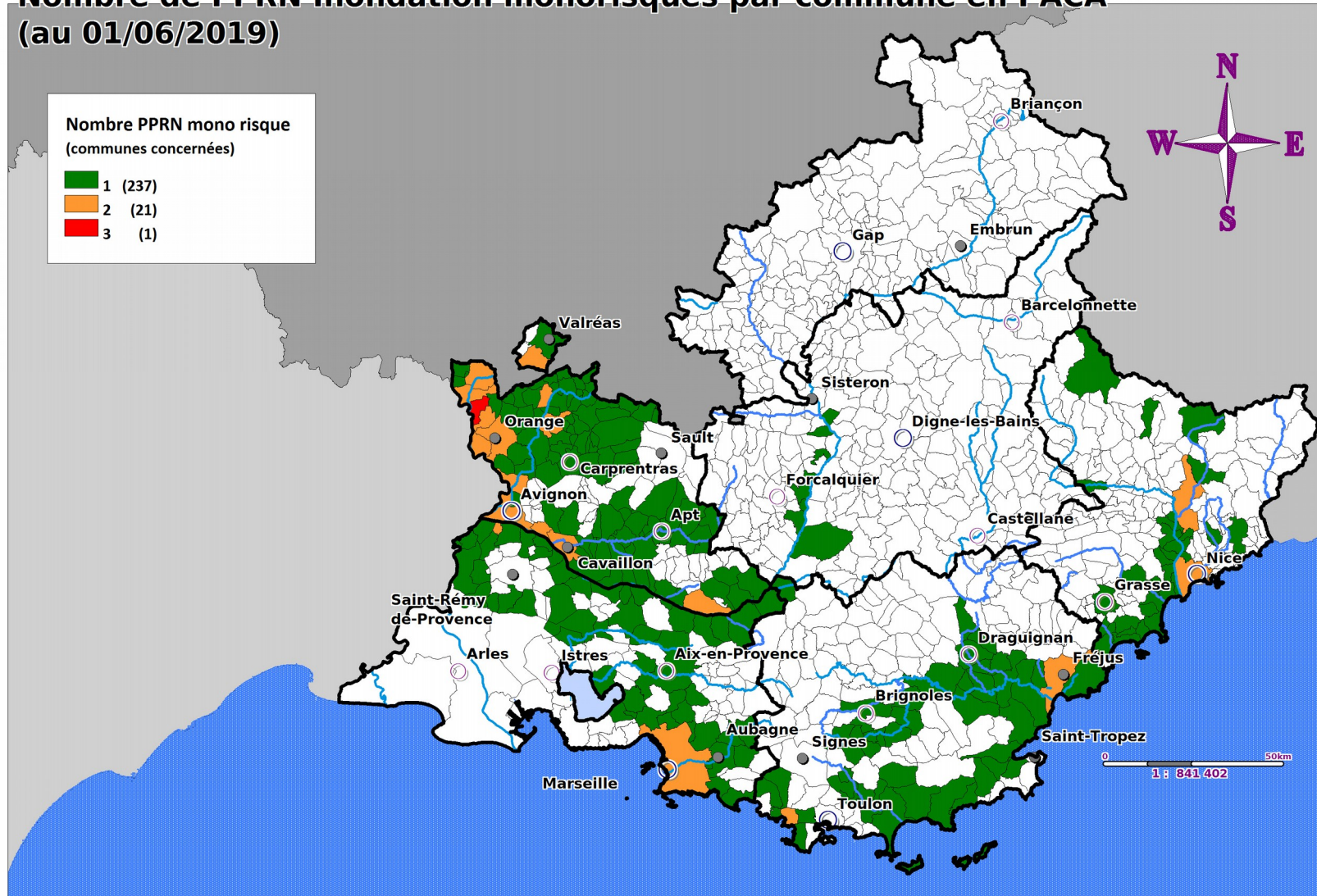
PPRN Inondations monorisques et multi risques en PACA (au 01/06/2019)



Auteur : Jérôme BOCQUEL DREAL PACA / SPRL / URNM ; Date création : 16/11/2017 ; sources : © IGN_BD CARTO®, PPRN_Aléa_IN_COM_PACA.wor

Figure 2 : carte régionale des PPRN monorisques et multi risques volet inondation en PACA [ORRM Moi Citoyen, juin 2019]

Nombre de PPRN Inondation monorisques par commune en PACA (au 01/06/2019)



Auteur : Jérôme BOCQUEL DREAL PACA / SPRL / URNM ; Date création : 18/07/2019 ;
sources : © IGN_BD CARTO®, NB_PPRN_MP_IN_COM_PACA.wor

Figure 3 : nombre de PPRN monorisques volet inondation par commune en PACA [ORRM Moi Citoyen, juin 2019]

1.3. Nombre de communes impactées par un ou plusieurs PPRN IN multi risques

Nous pouvons distinguer **133** communes concernées uniquement par un ou plusieurs PPRN IN multi risques avec une répartition départementale qui penche en majorité pour les **Hautes-Alpes** et les **Alpes-de-Haute-Provence**, **plus de 75 %** du total à eux deux (cf. **Tableau 5** et **graphe 4** : *Nombre de communes concernées par un ou plusieurs PPRN multi risques volet inondation en fonction de leur état d'avancement [Moi Citoyen, juin 2019]*). Le département de Vaucluse ne dispose d'aucun PPRN IN multi risque. Il faut préciser que certaines communes sont comptées plusieurs fois à savoir :

Au niveau régional, **90 %** des communes présentent un ou plusieurs PPRN approuvés soit un total de **119** communes. Les départements des **Alpes-de-Haute-Provence**, et des **Hautes-Alpes**, ont un taux de couverture égal à la moyenne régionale (autour de **90%**) et les départements des **Bouches-du-Rhône** un taux de **100 %** des communes dotées d'un ou plusieurs PPRN Inondation multi risques approuvés. Il faut préciser que certaines communes sont comptées plusieurs fois.

Territoire	COM concernées PPRN MP IN	COM concernées PPRN MP IN approuvé	COM concernées PPRN MP IN révisé	COM concernées PPRN MP IN prescrit depuis 4,5 ans et plus	COM concernées PPRN MP IN prescrit depuis moins de 4,5 ans	COM concernées PPRN MP IN appliqué par anticipation
DPT 04	48	46		2		
DPT 05	57	51		3	3	
DPT 06	19	17		2		
DPT 13	3	3				
DPT 83	6	5		1		
DPT 84	0					
PACA	133	122	0	8	3	0

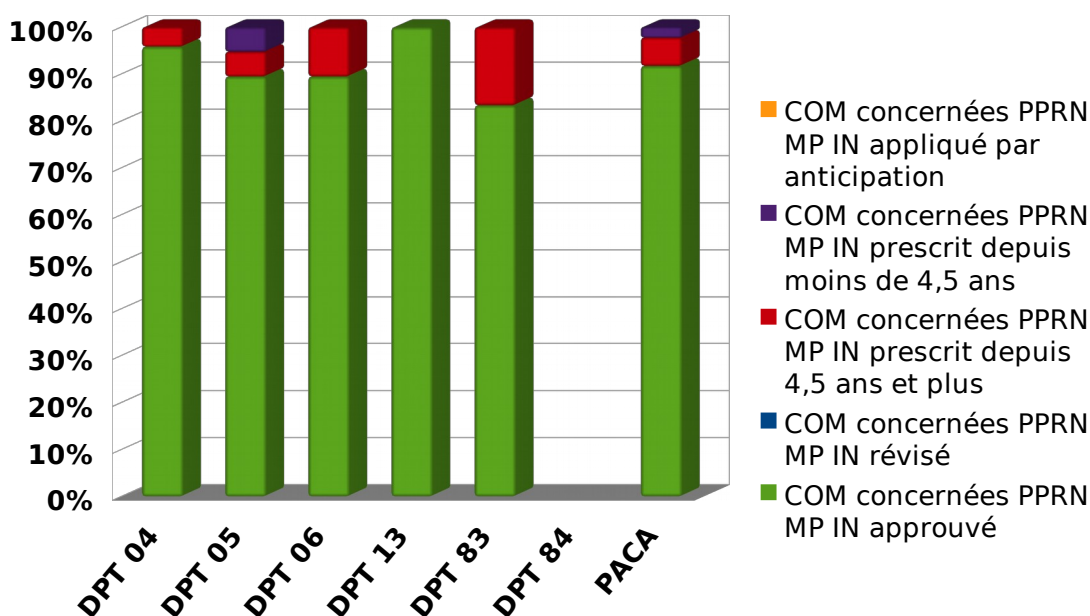


Tableau 5 et **graphe 4** : Nombre de communes concernées par un ou plusieurs PPRN multi risques volet inondation en fonction de leur état d'avancement [Moi Citoyen, juin 2019]

1.4. Nombre de PPRN IN multi risques

Au 01 juin 2019, **133** PPRN multi risques volet inondation sont recensés au niveau PACA dont **59** concernent des communes des **Hautes-Alpes**, **46** celles des **Alpes-de-Haute-Provence**, **20** celles des **Alpes-Maritimes** et seulement **3** celles des **Bouches-du-Rhône** (cf. **Tableau 6** et **graphe 5**: *Nombre de PPRN IN multi risque en fonction de leur état d'avancement [ORRM PACA Moi Citoyen, juin 2019]*).

121 des **133** PPRN mentionnés ci-dessus sont approuvés parmi lesquels **53** se trouvent répartis dans le département des **Hautes-Alpes**, **44** dans celui des **Alpes-de-Haute-Provence** et **17** dans celui des **Alpes-Maritimes**.

Territoire	Total PPRN IN	PPRN IN approuvé	PPRN IN révisé	PPRN IN prescrit depuis 4,5 ans et plus	PPRN IN prescrit depuis moins de 4,5 ans	PPRN IN appliqué par anticipation
DPT 04	46	44	0	2	0	0
DPT 05	59	53	0	3	3	0
DPT 06	20	17	0	3	0	0
DPT 13	3	3	0	0	0	0
DPT 83	5	4	0	1	0	0
DPT 84	0	0	0	0	0	0
PACA	133	121	0	9	3	0

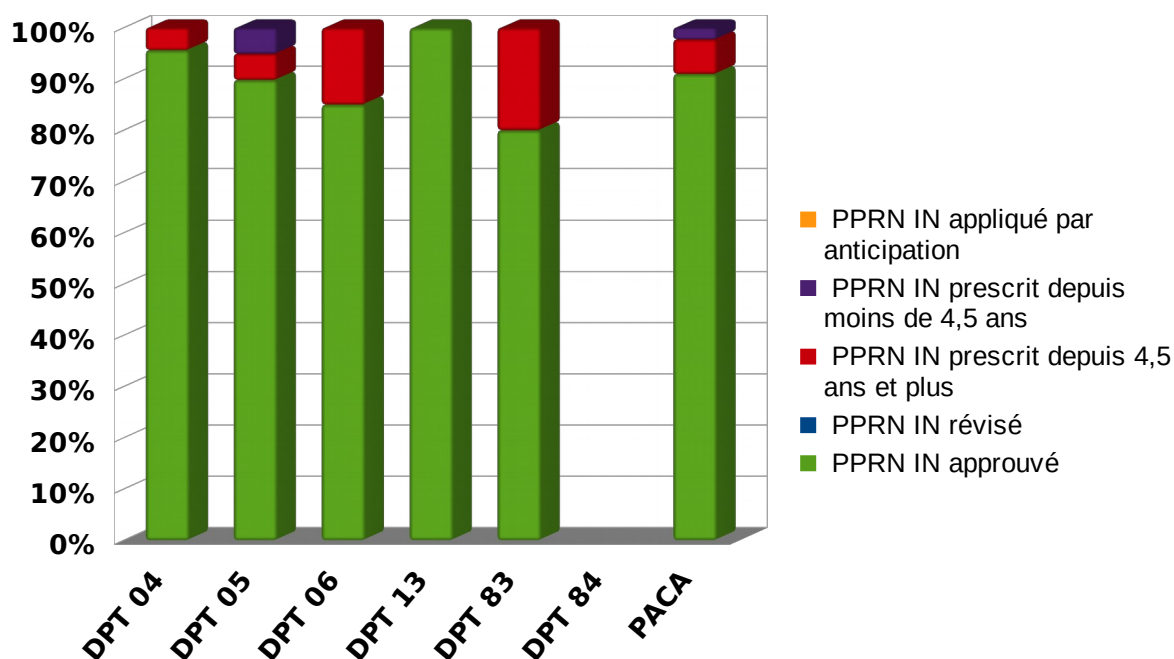
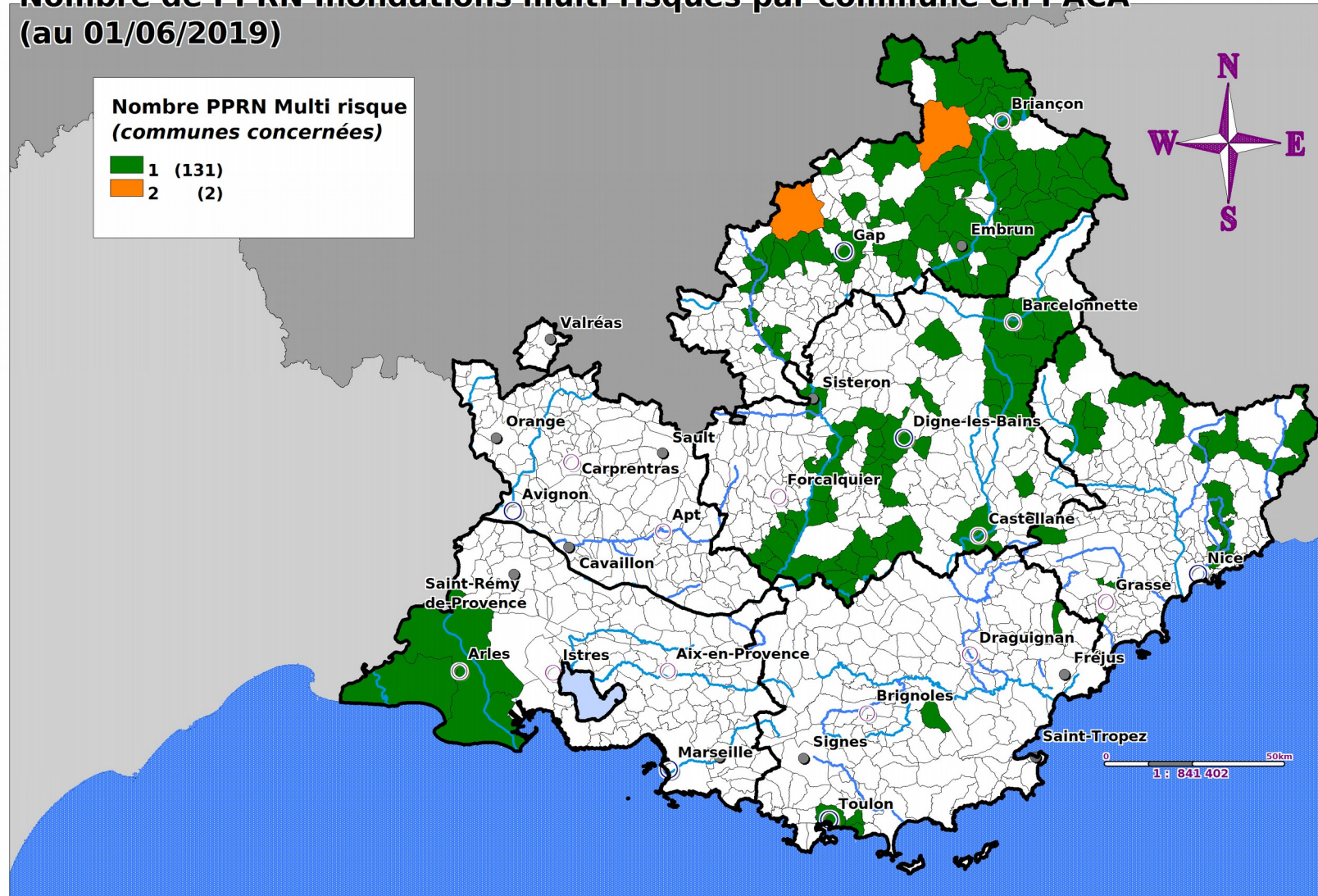


Tableau 6 et **graphe 5** : Nombre de PPRN IN multi risque en fonction de leur état d'avancement [ORRM PACA Moi Citoyen, juin 2019]

Nombre de PPRN Inondations multi risques par commune en PACA (au 01/06/2019)



Auteur : Jérôme BOCQUEL DREAL PACA / SPRL / URNM ; Date création : 18/07/2019 ;
sources : © IGN_BD CARTO®, NB_PPRN_MP_IN_COM_PACA.wor

Figure 4 : nombre de PPRN multirisques volet inondation par commune en PACA [ORRM Moi Citoyen, juin 2019]

1.5. Liens entre sinistralité, exposition au risque inondation et présence d'un PPRN IN (cf. [fiche n°2 : reconnaissances de catastrophes naturelles en région PACA](#) pages 20 à 32)

Le niveau de sinistralité est évalué grâce à plusieurs paramètres combinés fournis par la [Caisse Centrale de Réassurance](#) et mis en forme par l'[Observatoire National des Risques Naturels](#) (ONRN) :

- => Le **nombre de reconnaissance de CatNat inondation** par commune sur la période 1982-2019
- => Le **coût cumulé des sinistres par commune** sur la période 1995 – 2014
- => Le **coût moyen des sinistres par commune** sur la période 1995 – 2014
- => La **fréquence moyenne de sinistres « inondations tous types » par commune** sur la période 1995 – 2014
- => Les **ratios moyens « sinistres à primes » [S/P] par commune** sur la période 1995 – 2014 (Ils sont calculés à partir des coûts des sinistres et des primes acquises (corrigées des variations du taux de surprime Cat Nat et du taux de prélèvement au titre du FPRNM) extrapolées à l'ensemble du marché)
- => Le **coût cumulé des sinistres par habitant** sur la période 1995 – 2013

Selon l'ONRN, les communes dites « **à forte sinistralité** » ont toutes un **coût cumulé entre 5 et 276 M€** et répondent à au moins deux des conditions suivantes :

- x Plus de **10** reconnaissances CatNat au titre des **inondations**
- x Un **coût moyen des sinistres « inondation tous types »** compris entre **10 k€ et 20 k€**
- x Une **fréquence moyenne de sinistres « inondation tous types »** supérieure à **10 ‰**
- x Un ratio **[S/P] « inondation tous types »** supérieur à **100 %**

On définit le **niveau 0** de forte sinistralité lorsque que la commune à seulement un **coût cumulé entre 5 et 276 M€**. À chaque condition supplémentaire remplie, la commune augmente de un le niveau de sinistralité.

On compte **51** communes dites à « **forte sinistralité** » sur la région PACA, dont le coût cumulé est **supérieur à 5 M€**, regroupées dans les départements de **Vaucluse**, des **Bouches-du-Rhône**, du **Var** et des **Alpes-Maritimes** (cf. tableaux 4 et 5). Parmi ces communes on en dénombre **28** dites à « **forte sinistralité** » de **niveaux 3 et 4**:

- x **2** communes dans les **Alpes maritimes** : **Biot, Pégomas**
- x **2** communes dans les **Bouches du Rhône** : **Arles, Tarascon**
- x **14** communes dans le **Var** : **les Arcs, Figanières, Fréjus, Grimaud, Puget-sur-Argens, Hyères, le Lavandou, la Londe-les-Maures, la Motte, le Muy, Roquebrune-sur-Argens, Sainte-Maxime, Taradeau, Vidauban**
- x **10** communes dans le **Vaucluse** : **Avignon, Bédarrides, Bollène, Courthézon, Lapallud, Mondragon, Piolenc, Sarriens, Sérignan-du-Comtat, Sorgues**

2. Les TRI et les SLGRI en PACA (cf. [article dédié site ORRM PACA](#))

La région compte **7** Territoires à Risques importants d'Inondations (**TRI PACA**) :

- x dans les Alpes Maritimes, le territoire de « Nice Cannes Mandelieu » ;
- x dans le Var, les territoires « Est Var » et « Toulon Hyères » ;

- x dans les Bouches du Rhône, les territoires « Aix – Salon », « Marseille – Aubagne » et « Delta du Rhône » (ce dernier territoire concerne aussi quelques communes situées dans le Gard) ;
- x enfin, le territoire interrégional d’ « Avignon – Plaine du Tricastin – Basse Vallée de la Durance », à cheval sur PACA (Bouches du Rhône et Vaucluse), Auvergne-Rhône-Alpes et Occitanie -Pyrénées Méditerranée.

Pour chacun de ces 7 territoires, des stratégies locales de gestion des risques d’inondation (SLGRI) sont en cours d’élaboration. Elles sont au nombre de 8 et revêtent plusieurs cas de figure :

- x les cas les plus simples où une stratégie couvre un territoire,
- x le cas où une stratégie commune couvre deux territoires proches,
- x et le cas où plusieurs stratégies ont été définies au sein d’un territoire vaste et complexe.

2.1. Communes concernées

156 communes de la PACA se trouvent réparties dans les 7 TRI dont 53 pour le département du Vaucluse (1 TRI), 40 pour le département des Bouches-du-Rhône (4 TRI) mais aucun pour les départements des Alpes-de-Haute-Provence et des Hautes-Alpes. (cf. **Tableau 7** et **graphe 6** : nombre de communes concernées par un ou plusieurs TRI [DREAL PACA, juin 2019])

Territoire	Total 7 TRI	TRI Nice	TRI Est-Var	TRI Toulon-Hyères	TRI Aix-Salon	TRI Marseille-Aubagne	TRI Delta du Rhône	TRI Avignon Tricastin Durance
DPT 04	0							
DPT 05	0							
DPT 06	32	32						
DPT 13	40				22	5	4	9
DPT 83	31		15	16				
DPT 84	53							53
PACA	156	32	15	16	22	5	4	62

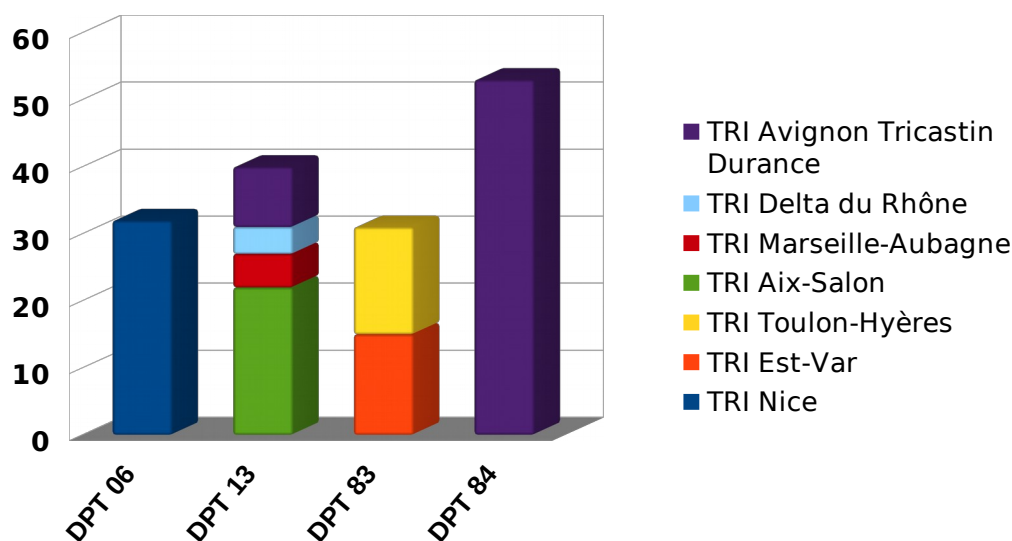


Tableau 7 et graphe 6 : Nombre de communes concernées par un ou plusieurs TRI [DREAL PACA, juin 2019]

Les **156** communes concernées par un ou plusieurs TRI sont réparties inégalement dans les SLGRI avec **16** d'entre elles qui sont rattachées à **2 SLGRI** (cf. **Tableau 8** et **Graph 7 : répartition dans les SLGRI des communes concernées par un ou plusieurs TRI [DREAL PACA, juin 2019]**). Les **74** communes du TRI d'Avignon sont localisées sur **3 SLGRI** différentes avec **12** en doublon.

TRI	Total SLGRI	SLGRI Nice	SLGRI Est-Var	SLGRI Toulon	SLGRI Aix-Aubagne-Marseille	SLGRI Rhône	SLGRI Delta du Rhône	SLGRI Affluents Rhône	SLGRI Durance	plusieurs SLGRI
Nice	32	32								
Est-Var	17		16						1	1
Toulon Hyères	16			16						
Aix-Salon	24				22				2	2
Marseille Aubagne	5				5					
Delta Rhône	4				4					1
Avignon	74					15		38	21	12
PACA	172	32	16	16	31	15	0	38	24	16

TRI PACA

communes SLGRI PACA concernées

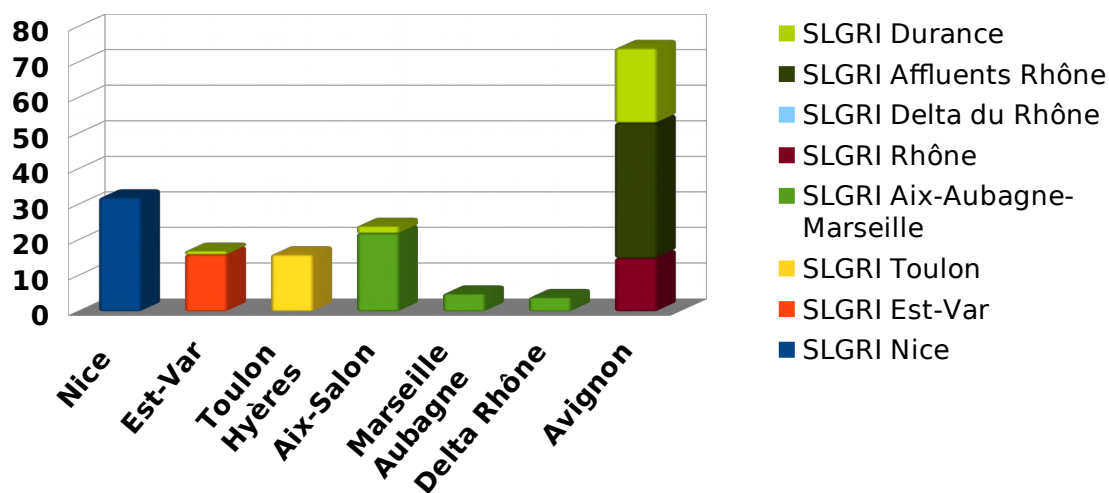


Tableau 8 et graphe 7 : Répartition dans les SLGRI des communes concernées par un ou plusieurs TRI [DREAL PACA, juin 2019]

Globalement sur les **947** communes de la région **PACA**, **817** d'entre elles font partie du périmètre d'au moins **1 SLGRI** ; **31** se situent à cheval sur **2 SLGRI** et **1** sur **3 SLGRI** (cf. **Tableau 9** et **graphe 8 : nombre de communes concernées par une ou plusieurs SLGRI [DREAL PACA, juin 2019]** et **figure 4 : les démarches SLGRI en PACA [DREAL PACA, septembre 2016]**).

La **SLGRI Durance** est couverte par **446** communes dont **186** sont localisées dans les **Alpes-de-Haute-Provence**, **137** dans les **Hautes-Alpes** et **61** dans le **Vaucluse**.

4 SLGRI sont situés uniquement dans un seul département : la **SLGRI Delta du Rhône** dans les **Bouches-du-Rhône**, les **SLGRI Est-Var** et **Toulon** dans le **Var** et la **SLGRI Nice** dans les **Alpes-Maritimes**.

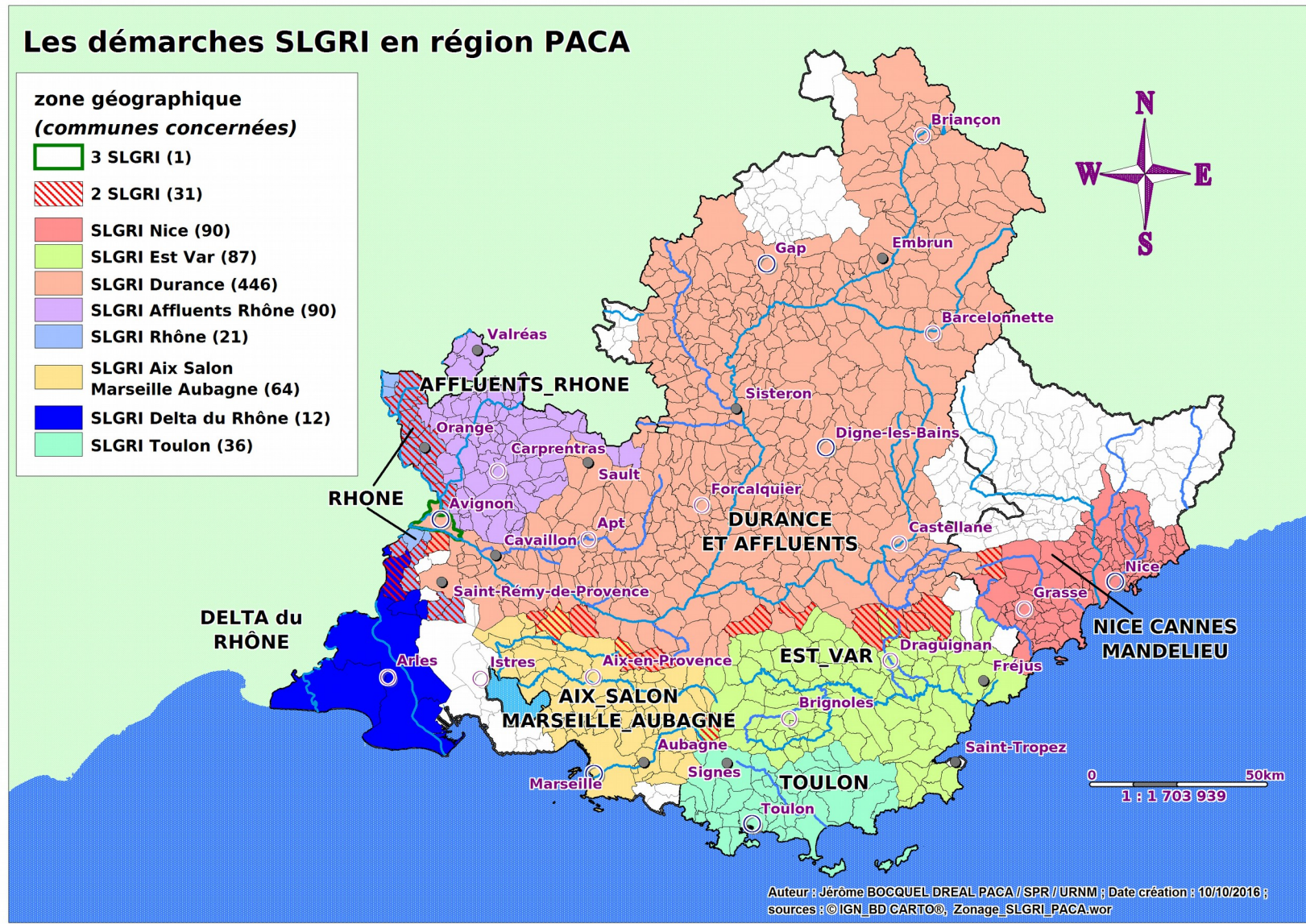


Figure 5 : les démarches SLGRI en PACA [DREAL PACA, septembre 2016]

Fiche 5 : Dynamique des outils réglementaires et partenariaux concernant le risque inondation – juin 2019

Territoire	Total SLGRI	SLGRI Nice	SLGRI Est-Var	SLGRI Toulon	SLGRI Aix-Aubagne-Marseille	SLGRI Rhône	SLGRI Delta du Rhône	SLGRI Affluents Rhône	SLGRI Durance	plusieurs SLGRI
DPT 04	187							1	186	
DPT 05	137								137	
DPT 06	93	90							4	1
DPT 13	100				59	9	12		29	9
DPT 83	149		87	36	5				29	8
DPT 84	151					12		89	61	11
PACA	817	90	87	36	64	21	12	90	446	29

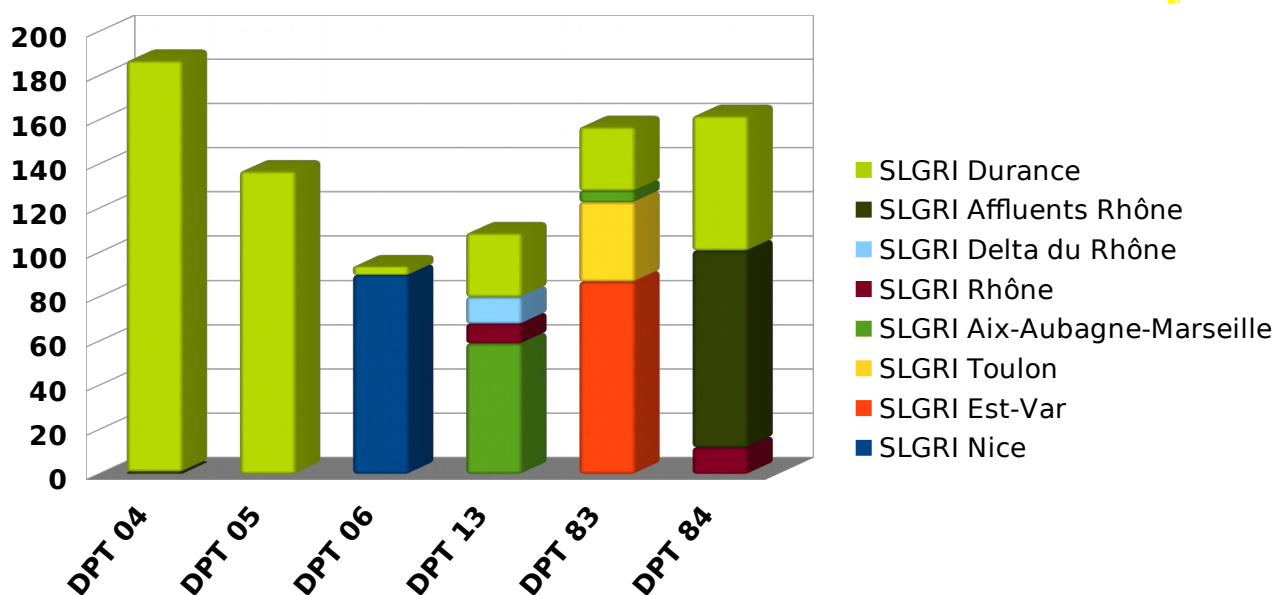


Tableau 9 et graphe 8 : nombre de communes concernées par une ou plusieurs SLGRI [DREAL PACA, juin 2019]

2.2. Liens entre sinistralité et SLGRI

Au niveau régional, **4 815 266** personnes vivent dans des communes concernées par une ou plusieurs SLGRI. On en dénombre **39 %** qui habitent dans des territoires localisés dans la zone touchée par l'Évaluation Approchée des Inondations Potentielles (EAIP) avec des disparités importantes à l'échelle départementale (cf. **Tableau 10** et **Graphe 9** : Population située en EAIP par département et pour PACA [DREAL PACA, 01/06/2019])– impacts santé humaine des communes concernées par une ou plusieurs SLGRI).

Territoire	Population INSEE 2015	Population zone EAIP	% EAIP / POP INSEE	Population SLGRI	% EAIP / SLGRI
DPT 04	1 618 777	508 588	31,42 %	1 564 800	32,50 %
DPT 05	1 408 711	435 722	30,93 %	1 236 370	35,24 %
DPT 06	1 082 568	420 346	38,83 %	1 047 713	40,12 %
DPT 13	2 016 556	635 481	31,51 %	1 795 814	35,39 %
DPT 83	1 048 851	391 242	37,30 %	995 369	39,31 %
DPT 84	557 295	345 760	62,04 %	696 253	49,66 %
PACA	5 008 018	1 887 260	37,68 %	4 815 266	39,19 %

Impacts santé humaine EAIP SLGRI Durance part population SLGRI concernée (%)

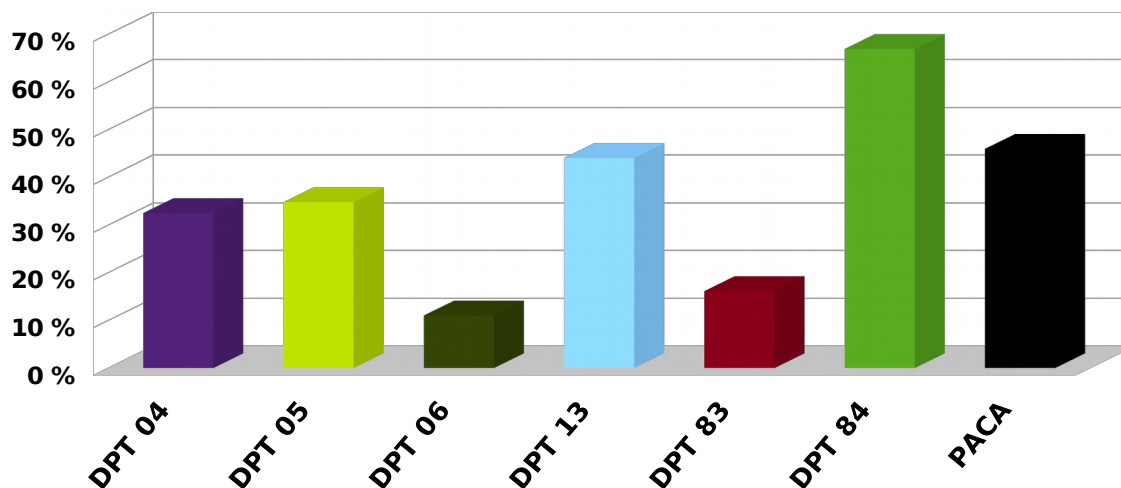


Tableau 10 et graphe 9 : Population située en EAIP par département et pour PACA (DREAL PACA, 01/06/2019) – impacts santé humaine des communes concernées par une ou plusieurs SLGRI

663 892 personnes vivent dans des communes concernées par la **SLGRI Durance**. On en dénombre **46 %** qui habitent dans des territoires localisés dans la zone touchée par l'Évaluation Approchée des Inondations Potentielles (EAIP) avec des disparités importantes à l'échelle des départements concernés (cf. tableau et graphe : Population située en EAIP SLGRI Durance (DREAL PACA, 01/06/2019) – impacts santé humaine des communes concernées).

Territoire	POP SLGRI	Population zone EAIP	% EAIP / SLGRI DUR
DPT 04	156 276	50 818	32,52 %
DPT 05	125 193	43 572	34,80 %
DPT 06	1 789	197	11,03 %
DPT 13	132 926	58 535	44,04 %
DPT 83	26 199	4 231	16,15 %
DPT 84	219 750	147 022	66,90 %
PACA	662 133	304 376	45,97 %
DPT 26	1 759	318	18,08 %
PACA + DPT 26	663 892	304 694	45,90 %

Impacts santé humaine EAIP SLGRI Durance part population SLGRI concernée (%)

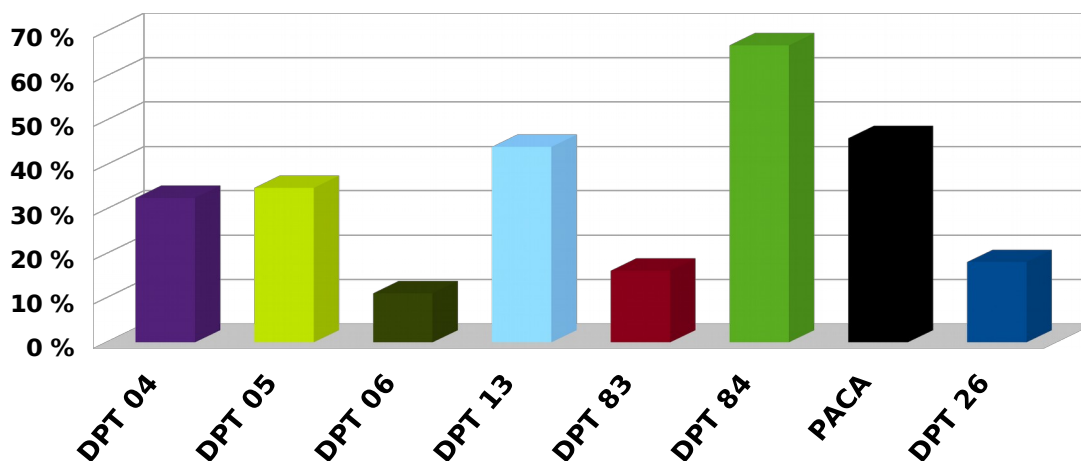


Tableau 11 et graphe 10 : Population située en EAIP SLGRI Durance (DREAL PACA, 01/06/2019) – impacts santé humaine des communes concernées

La **population active en PACA** représente, en **2016, 1 778 741** emplois au niveau des communes concernées par une ou plusieurs SLGRI. **58 %** d'entre eux sont localisés dans des zones concernées par l'EAIP (cf. **Tableau 12 et Graphe 11** : Nombre d'emplois en EAIP par département et pour PACA [DREAL PACA, 01/06/2019] – impacts économiques des communes concernées par une ou plusieurs SLGRI).

Pour le département du **Vaucluse**, nous pouvons dénombrer **156 900** emplois sur **214 390** en territoire impacté par l'EAIP soit **73 %** ; pour les **Hautes-Alpes** le ratio vaut **62 %** et dans les **Alpes-Maritimes** **66 %**.

Territoire	Emplois population active 2016	Nombre d'emplois en EAIP	part en % emplois
DPT 04	57 214	31 243	54,61 %
DPT 05	54 348	33 636	61,89 %
DPT 06	398 571	264 692	66,41 %
DPT 13	702 986	353 210	50,24 %
DPT 83	351 232	187 338	53,34 %
DPT 84	214 390	156 900	73,18 %
PACA	1 778 741	1 027 019	57,74 %

Impacts économiques EAIP part emplois SLGRI concernés (%)

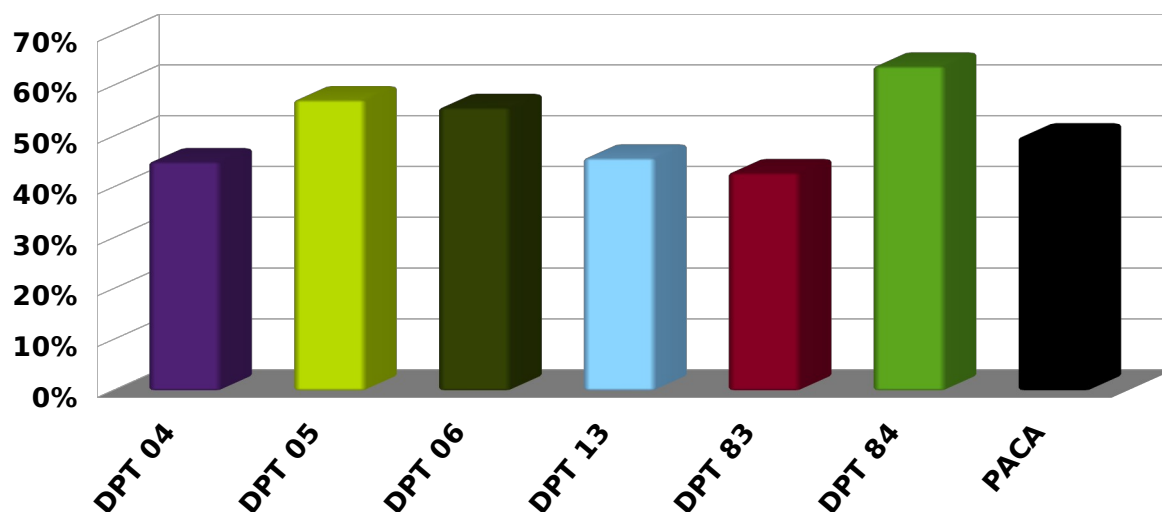


Tableau 12 et Graphe 11 : Nombre d'emplois en EAIP par département et pour PACA [DREAL PACA, 01/06/2019] – impacts économiques des communes concernées par une ou plusieurs SLGRI

La **population active** représente, en **2016**, **322 249** emplois au niveau des communes concernées par la SLGRI Durance. **54 %** d'entre eux sont localisés dans des zones concernées par l'EAIP (cf. **Tableau 13 et Graphe 12** : Nombre d'emplois en EAIP SLGRI Durance [DREAL PACA, 01/06/2019] – impacts économiques des communes concernées).

Pour le département du **Vaucluse**, nous pouvons dénombrer **86 147** emplois sur **159 120** en territoire impacté par l'EAIP soit près de **54 %** ; pour les **Hautes-Alpes** le ratio vaut **62 %** et dans les **Alpes-de-Haute-Provence** **55 %**.

Territoire	Emplois population active 2016	Nombre d'emplois en EAIP	part en % emplois
DPT 04	56 850	31 228	54,93 %
DPT 05	54 348	33 636	61,89 %
DPT 06	400	99	24,69 %
DPT 13	44 398	20 287	45,69 %
DPT 83	6 689	2 534	37,88 %
DPT 84	159 120	86 147	54,14 %
PACA	321 805	173 930	54,05 %
DPT 26	444	123	27,70 %
PACA + DPT 26	322 249	174 053	54,01 %

Impacts économiques EAIP SLGRI Durance

part emplois EAIP concernés (%)

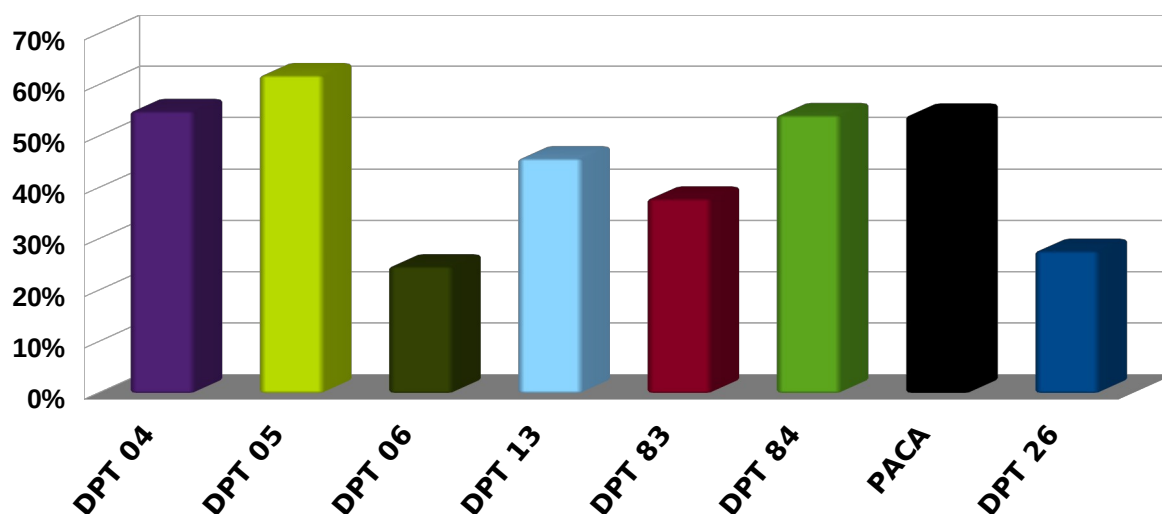


Tableau 13 et Graphe 12 : Nombre d'emplois en EAIP SLGRI Durance [DREAL PACA, 01/06/2019] – impacts économiques des communes concernées

3. Les PAPI et les PSR en PACA (cf. [article dédié site ORRM PACA](#))

Un PAPI « Programme d'Action pour la Prévention des Inondations se définit comme l'outil principal de mise en œuvre des stratégies locales de gestion des risques d'inondation (**8 SLGRI** en région PACA) définies dans le cadre du Plan de Gestion des Risques d'Inondation (PGRI) du bassin Rhône-Méditerranée publié au JO le 22 décembre 2015.

Un PSR « Plan de Submersion Rapide » se traduit par une opération ponctuelle relative à un système de protection (digues) pour laquelle le porteur du projet se voit obtenir une subvention de l'État après labellisation.

La région PACA compte actuellement **22 PAPI labellisés** (**11 complets** et **11 d'intention**), **1 PAPI en cours d'instruction**, **1 PAPI émergent** et **10 PSR labellisés** (cf. *Figure 5 : localisation des PAPI et PSR en PACA au 01/06/2019*).

3.1. Communes concernées et populations impactées

360 communes de la région **PACA** sont impactées par un **PAPI** et **87** d'entre elles par au moins **2 PAPI** (cf. *Tableau 14 et Graphe 13 : Nombre de communes concernées par un ou plusieurs PAPI dans chaque départements et en PACA [DREAL PACA, 01/06/2019]*).

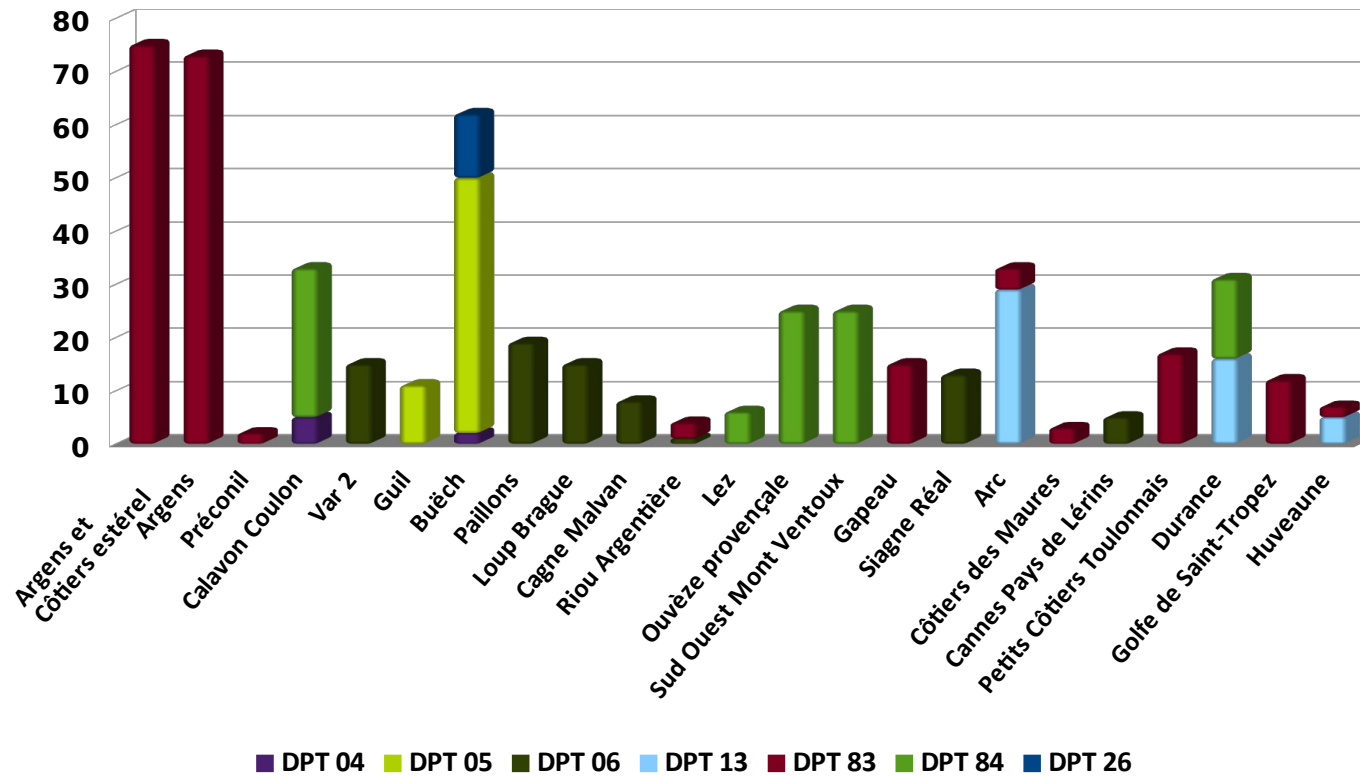
Fiche 5 : Dynamique des outils réglementaires et partenariaux concernant le risque inondation – juin 2019

PAPI	Statut	PACA	DPT 04	DPT 05	DPT 06	DPT 13	DPT 83	DPT 84	DPT 26
Argens et Côtiers estérel	labellisé complet	75					75		
Argens	labellisé intention	73					73		
Préconil	labellisé intention	2					2		
Calavon Coulon	labellisé complet	33	5					28	
Var 2	labellisé complet	15			15				
Guil	labellisé intention + instruction complet	11		11					
Buëch	labellisé intention	62	2	48					12
Paillons	labellisé complet	19			19				
Loup Brague	labellisé complet	15			15				
Cagne Malvan	labellisé complet	8			8				
Riou Argentière	labellisé complet	4			1		3		
Lez	labellisé complet	6						6	
Ouvèze provençale	labellisé intention	25						25	
Sud Ouest Mont Ventoux	labellisé intention	25						25	
Gapeau	labellisé intention	15					15		
Siagne Réal	labellisé intention	13			13				
Arc	labellisé intention	33				29	4		
Côtiers des Maures	labellisé complet	3					3		
Cannes Pays de Lérins	labellisé intention	5			5				
Petits Côtiers Toulonnais	labellisé complet	17					17		
Durance	labellisé intention	31				16		15	
Golfe Saint Tropez	instruction intention	12					12		
Huveaune	en émergence complet	7				5	2		
Total PACA	-	422	7	59	70	50	130	94	12
doublon	-	87			6		76	5	

Tableau 14 : Nombre de communes concernées par un ou plusieurs PAPI dans chaque département et en PACA [DREAL PACA, 01/06/2019]

PAPI PACA

Nombre de communes par département



Graphe 13 : Nombre de communes concernées par un ou plusieurs PAPI dans chaque département et en PACA [DREAL PACA, 01/06/2019]

Fiche 5 : Dynamique des outils réglementaires et partenariaux concernant le risque inondation – juin 2019

Le PAPI d'intention de l'**Argens** est inclus dans celui complet de l'**Argens et Côtiers de l'Estérel** avec **73** communes identiques.

Le **département varois** comporte le plus de communes impactées par un ou plusieurs PAPI soit en nombre **130** ; le **Vaucluse** en compte **94** et les **Alpes-Maritimes** **70**.

2 162 000 habitants de la région **PACA** vivent dans des communes visées par un ou plusieurs PAPI. Leur répartition apparaît très hétérogène suivant les départements avec une densification dans les Alpes-Maritimes, les Bouches-du-Rhône et le Var avec plus de 2 millions de personnes comptabilisées (cf. **Tableau 15, Graphes 14 et 15** : *Population impactée par un ou plusieurs PAPI au niveau des départements et en PACA [DREAL PACA, 01/06/2019]*).

Les statistiques par PAPI donnent les grandes tendances suivantes :

=> dans le **Var**, **350 731** personnes résident dans les communes localisées dans le périmètre du **PAPI de l'Argens et des Côtiers de l'Estérel** ;

=> dans les **Alpes-Maritimes**, **415 550** personnes se sont installées au niveau des communes impactées par le **PAPI Var 2** et **391 029** au niveau du **PAPI des Paillons** ;

=> dans les **Bouches-du-Rhône**, **324 327** personnes vivent dans la zone géographique du **PAPI de l'Arc** ;

=> peu de personnes sont impactées par les PAPI dans les départements des Alpes-de-Haute-Provence et des Hautes-Alpes ;

=> **375 000** personnes le sont dans le **Vaucluse**.

=> Près de **1 million de personnes** sera impacté par le futur **PAPI de l'Huveaune**

PAPI	Statut	PACA	DPT 04	DPT 05	DPT 06	DPT 13	DPT 83	DPT 84	DPT 26
Argens et Côtiers estérel	labellisé complet	350 731					350 731		
Argens	labellisé intention	262 605					262 605		
Préconil	labellisé intention	16 582					16 582		
Calavon Coulon	labellisé complet	71 324	3 486					67 838	
Var 2	labellisé complet	415 550			415 550				
Guil	labellisé intention + instruction complet	6 109		6 109					
Buëch	labellisé intention	29 313	8 376	19 274					1 663
Paillons	labellisé complet	391 029			391 029				
Loup Brague	labellisé complet	170 691			170 691				
Cagne Malvan	labellisé complet	88 632			88 632				
Riou Argentière	labellisé complet	80 197			22 864		57 333		
Lez	labellisé complet	31 358						31 358	
Ouvèze provençale	labellisé intention	59 694						59 694	
Sud Ouest Mont Ventoux	labellisé intention	83 308						83 308	
Gapeau	labellisé intention	134 730					134 730		

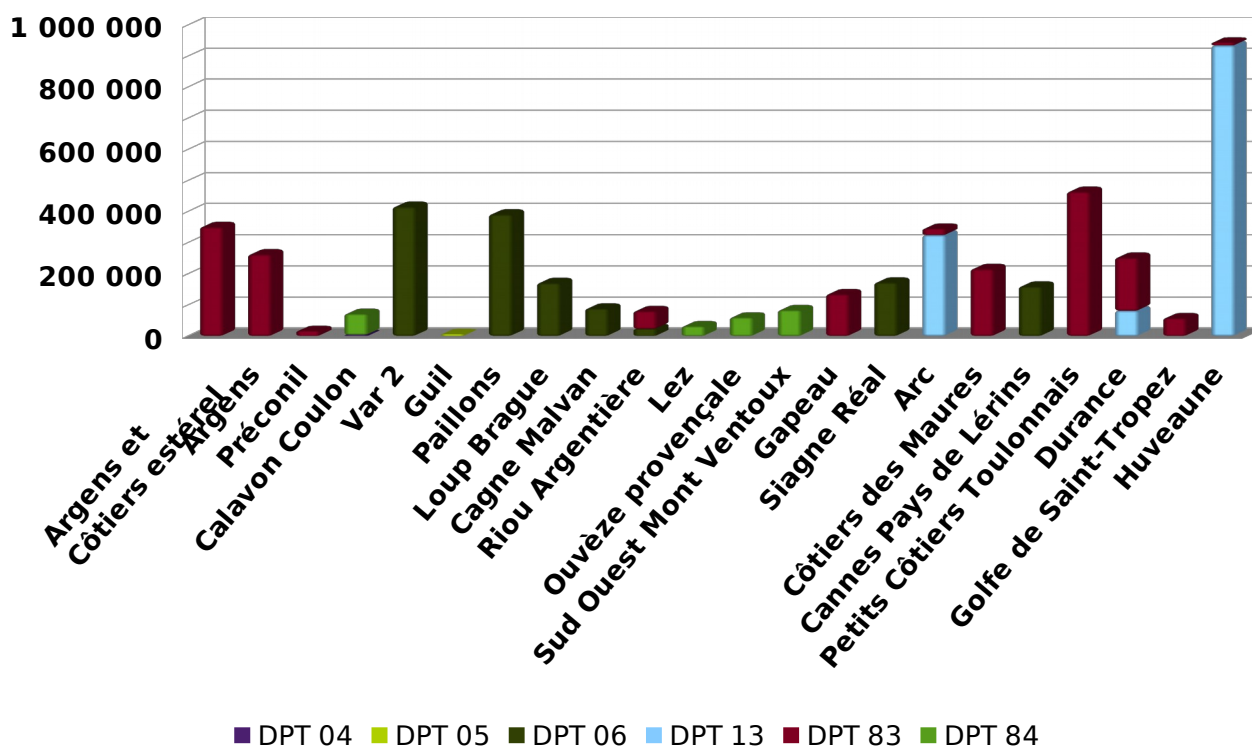
Tableau 15 : Population impactée par un ou plusieurs PAPI au niveau des départements et en PACA [DREAL PACA, 01/06/2019] – partie 1

PAPI	Statut	PACA	DPT 04	DPT 05	DPT 06	DPT 13	DPT 83	DPT 84	DPT 26
Siagne Réal	labellisé intention	172 116			172 116				
Arc	labellisé intention	344 799				324 327	20 472		
Côtiers des Maures	labellisé complet	215 741				215 741			
Cannes Pays de Lérins	labellisé intention	159 192			159 192				
Petits Côtiers Toulonnais	labellisé complet						464 150		
Durance	labellisé intention					80 597		171 430	
Golfe Saint Tropez	instruction intention						57 610		
Huveaune	en émergence complet					933 912	9 588		
Total PACA	-	2 161 898	11 862	25 383	946 919	1 554 577	963 474	375 307	1 663
doublon	-	921 803			473 155		410 327	38 321	

Tableau 15 : Population impactée par un ou plusieurs PAPI au niveau des départements et en PACA [DREAL PACA, 01/06/2019] – partie 2

PAPI PACA

part population départementale impactée (%)



Grphe 14 : Population impactée par un ou plusieurs PAPI dans chaque département [DREAL PACA, 01/06/2019]

3.2. Liens entre sinistralité et PAPI

Parmi les **51 communes dites à « forte sinistralité »**, nous pouvons en compter **41** qui sont localisées dans le périmètre d'un ou plusieurs **PAPI** à savoir :

=> **PAPI Argens Côtiers Estérel** : les Arcs, Draguignan, Figanières, Flayosc, Fréjus, Lorgues, la Motte, le Muy, Puget-sur-Argens, Roquebrune-sur-Argens, Saint-Raphaël, Taradeau, Trans-en-Provence, Vidauban ;

=> **PAPI Argens** : Les Arcs, Draguignan, Figanières, Flayosc, Lorgues, la Motte, le Muy, Puget-sur-Argens, Roquebrune-sur-Argens, Taradeau, Trans-en-Provence, Vidauban ;

=> **PAPI Cagne Malvan** : Cagnes-sur-Mer ;

=> **PAPI Calavon-Coulon** : Cavaillon ;

=> **PAPI Comtat à la Mer** : Arles, Boulbon, Saint-Rémy-de-Provence, Tarascon ;

=> **PAPI Gapeau** : Hyères ;

=> **PAPI Lérins** : Cannes, Mandelieu-la-Napoule ;

=> **PAPI Lez** : Bollène, Mondragon ;

=> **PAPI Loup Brague** : Biot, Villeneuve-Loubet ;

=> **PAPI Ouvèze** : Bédarrides, Courthézon, Sarrians, Sorgues ;

=> **PAPI Paillons** : Nice ;

=> **PAPI Préconil** : Sainte-Maxime ;

=> **PAPI Riou de l'Argentière** : Mandelieu-la-Napoule, Fréjus ;

=> **PAPI Siagne Réal** : Cannes, Pégomas ;

=> **PAPI Sud Ouest Mont Ventoux** : Bédarrides, Sarrians ;

=> **PAPI Var 2** : Nice ;

=> **PAPI Côtiers des Maures** : le Lavandou, la Londe-les-Maures ;

=> **PAPI Petits Côtiers Toulonnais** : Hyères, Toulon ;

=> **PAPI Durance** : Avignon, Cavaillon

=> **PAPI Golfe de Saint-Tropez** : Cogolin, Grimaud, Sainte-Maxime,

=> **PAPI Huveaune** : Marseille.

4. Ancienneté des PPRN IN dans les TRI

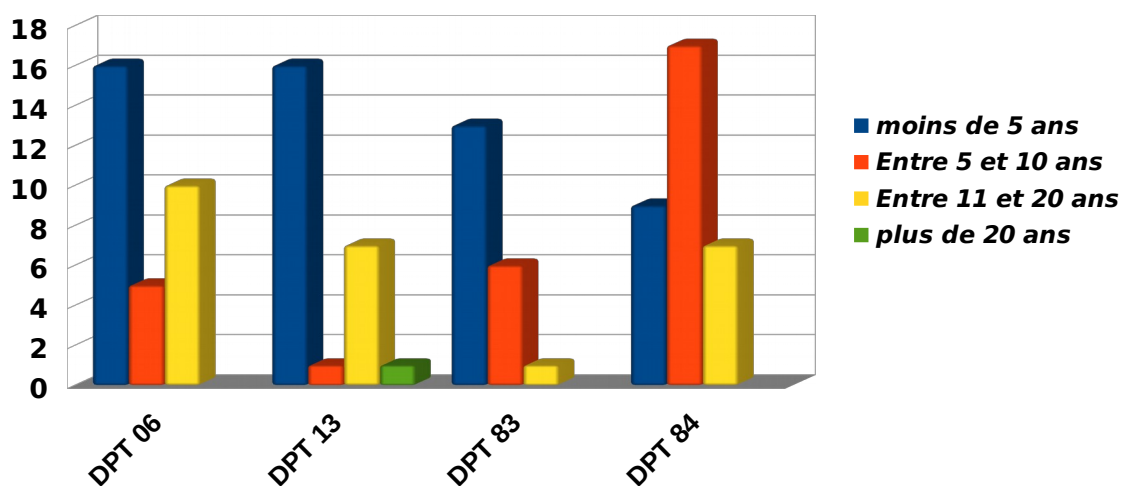
Parmi les 156 communes réparties dans les 7 TRI de PACA, 24 ne recensent aucune procédure « PPRN IN », 17 ont au moins 1 PPRN IN prescrit et 109 au moins 1 PPRN IN approuvé dont 54 d'entre elles présentent au moins 1 PPRN IN approuvé depuis moins de 5 ans (cf. Tableau 16 et graphe 16 : Nombre de communes localisées dans un TRI par département et pour PACA en fonction de la durée instruction des PPRN IN [données ONRN et Moi Citoyen juin 2019]).

Territoire	pas de PPRN IN	prescrit depuis moins de 4 ans	prescrit depuis plus de 4 ans	révision prescrite moins de 5ans	révision prescrite 5ans et plus	anticipé moins de 5 ans	anticipé 5 ans et plus	PPRN IN approuvé (durée instruction)				
								moins de 5 ans	Entre 5 et 10 ans	Entre 11 et 20 ans	plus de 20 ans	
DPT 04												
DPT 05												
DPT 06	1		1					16	5	10		
DPT 13	10		6	1				16	1	7	1	
DPT 83	3		1		1	8		13	6	1		
DPT 84	10	2	7		7			9	17	7		
PACA	24	2	15	1	8	8	0	54	29	25	1	

Tableau 16 : Nombre de communes localisées dans un TRI par département et pour PACA en fonction de l'ancienneté et de l'état d'avancement des PPRN IN (données ONRN et Moi Citoyen juin 2019)

Ancienneté des PPRN IN approuvés

par commune



Graphe 15 : Ancienneté des PPRN IN approuvés par commune pour chaque département concerné en PACA (données ONRN et Moi Citoyen juin 2019)

Programmes d'Actions de Prévention des Inondations et Plans de Submersion Rapide (données juin 2019)

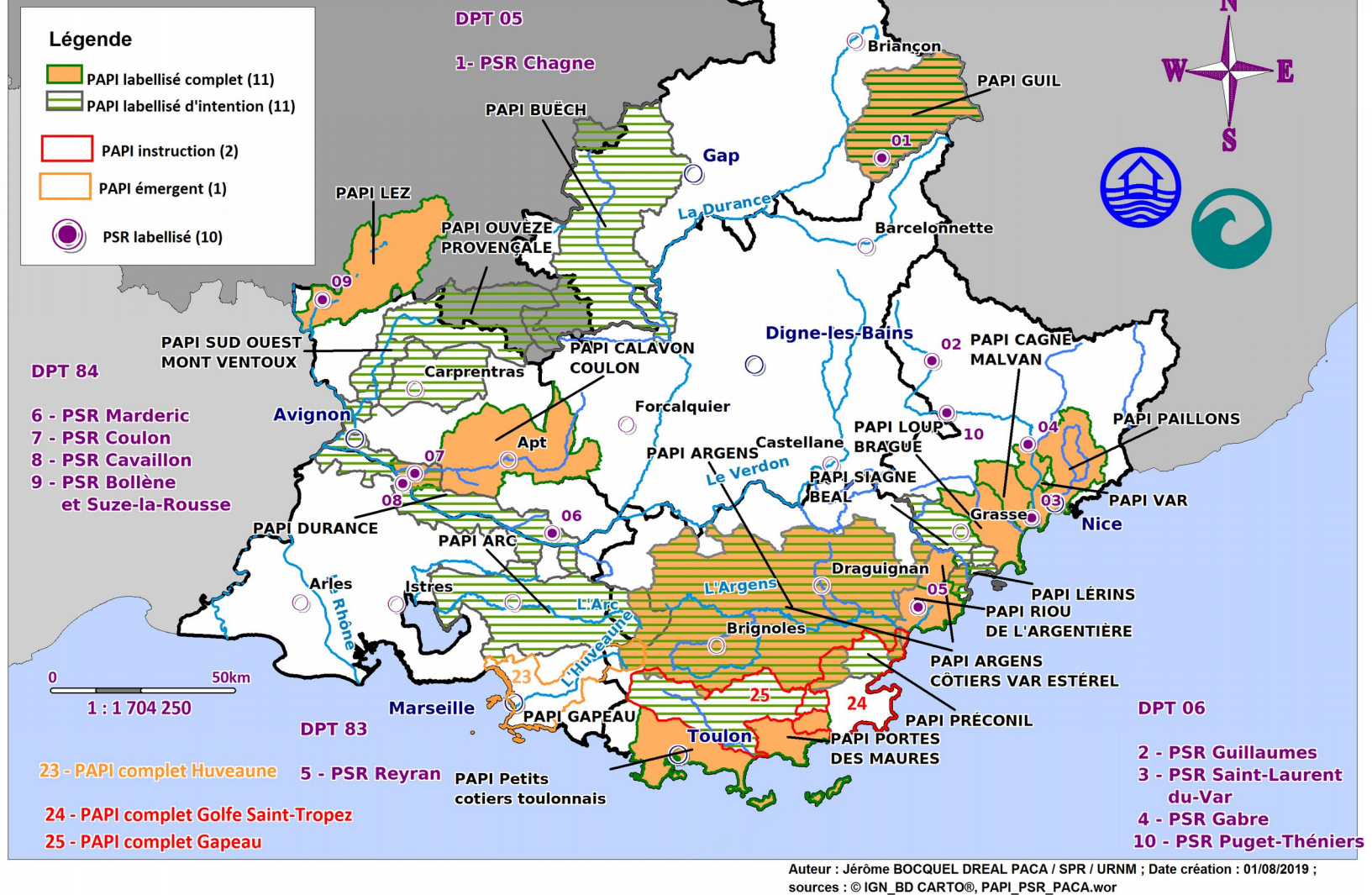
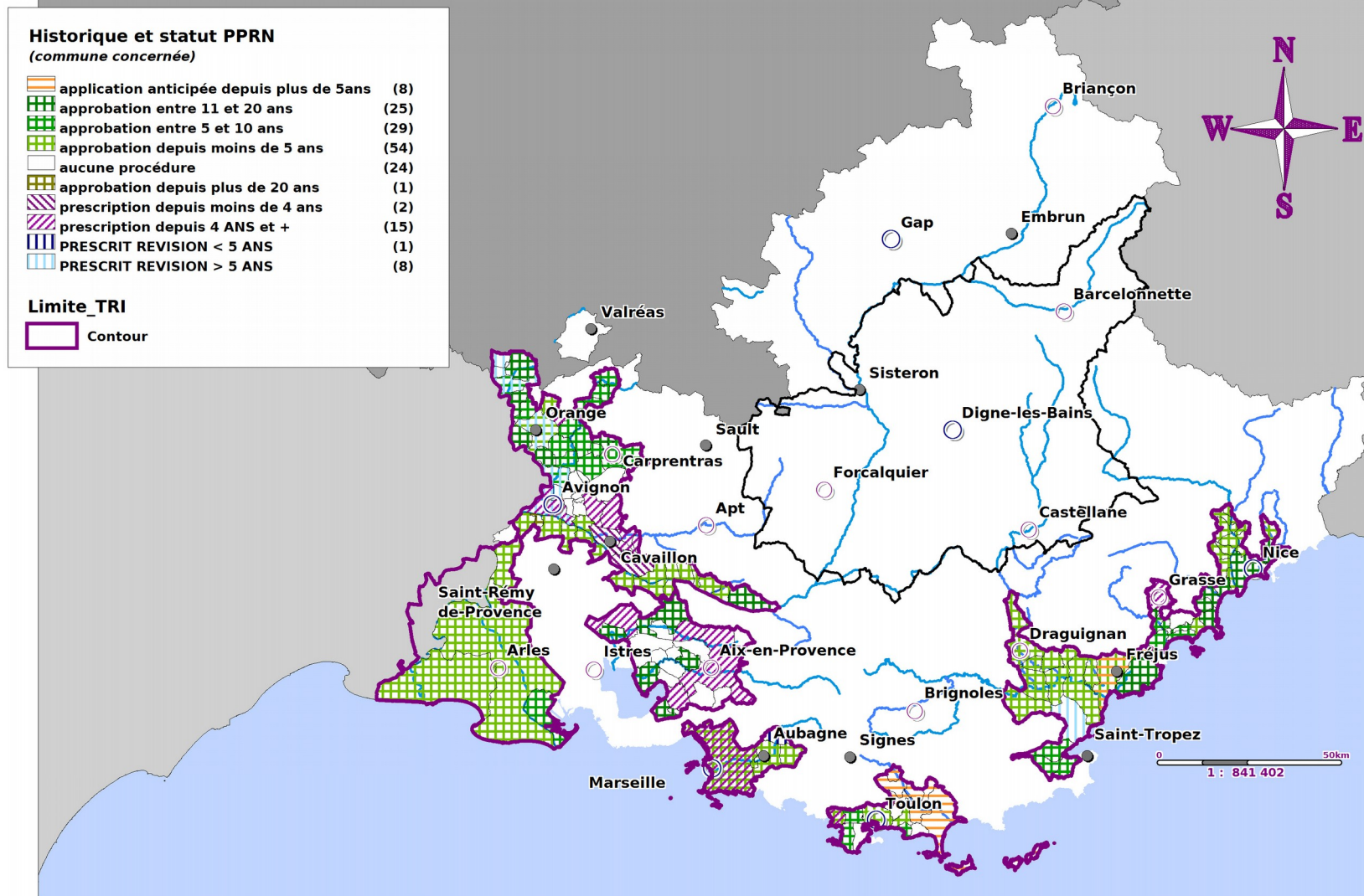


Figure 6 : Localisation des PAPI et PSR en PACA au 01/06/2019

Ancienneté des PPR Inondations en PACA dans les TRI (au 01/06/2019)



Auteur : Jérôme BOCQUEL DREAL PACA / SPRL / URNM ; Date création : 17/07/2019 ;
sources : © IGN_BD CARTO®, Anciennete_PPRN_IN_TRI_PACA.wor

Figure 7 : Ancienneté et état d'avancement des PPRN IN dans les TRI par commune concernée (au 01/06/2019)

Code INSEE	Commune	Niveau forte sinistralité	PAPI	Type	Avancement
06004	Antibes	niveau 2	PAPI Loup Brague	complet	labellisé
06018	Biot	niveau 2	PAPI Loup Brague	complet	labellisé
06027	Cagnes-sur-Mer	niveau 1	PAPI Cagne Malvan	complet	complet
06029	Cannes	niveau 2	PAPI Siagne Béal	intention	intention
06069	Grasse	niveau 1	PAPI Siagne Béal	intention	intention
06079	Mandelieu-la-Napoule	niveau 1	PAPI Riou de l'Argentière PAPI Lérins	complet Intention	complet Intention
06083	Menton	niveau 2			
06085	Mougins	niveau 0	PAPI Lérins	intention	intention
06088	Nice	niveau 1	PAPI Var 2 PAPI Paillons	complet Complet	complet Complet
06090	Pégomas	niveau 1	PAPI Siagne Béal	intention	intention
06161	Villeneuve-Loubet	niveau 2	PAPI Loup Brague	complet	complet
13001	Aix-en-Provence	niveau 0	PAPI ARC	intention	intention
13004	Arles	niveau 3	PAPI Comtat à la Mer	complet	non déposé
13017	Boulbon	niveau 2	PAPI Comtat à la Mer	complet	non déposé
13055	Marseille	niveau 1	PAPI Huveaune	complet	émergent
13100	Saint-Rémy-de-Provence	niveau 0	PAPI Comtat à la Mer	complet	non déposé
13108	Tarascon	niveau 1	PAPI Comtat à la Mer	complet	non déposé
83004	les Arcs	niveau 1	PAPI Argens Côtiers Estérel PAPI Argens	complet Intention	labellisé Labellisé
83042	Cogolin	niveau 2	PAPI golfe Saint-Tropez	complet	instruction
83050	Draguignan	niveau 2	PAPI Argens Côtiers Estérel PAPI Argens	complet Intention	labellisé Labellisé

Code INSEE	Commune	Niveau forte sinistralité	PAPI	Type	Avancement
83056	Figanières	niveau 1	PAPI Argens Côtiers Estérel PAPI Argens	complet Intention	labellisé Labellisé
83058	Flayosc	niveau 0	PAPI Argens Côtiers Estérel PAPI Argens	complet Intention	labellisé Labellisé
83061	Fréjus	niveau 2	PAPI Riou de l'Argentière PAPI Argens Côtiers Estérel	complet Complet	labellisé Labellisé
83068	Grimaud	niveau 2	PAPI golfe Saint-Tropez	complet	instruction
83069	Hyères	niveau 1	PAPI Gapeau PAPI Petits Côtiers Toulonnais	intention Complet	labellisé Labellisé
83070	le Lavandou	niveau 1	PAPI côtiers des Maures	complet	labellisé
83071	la Londe-les-Maures	niveau 0	PAPI côtiers des Maures	complet	labellisé
83072	Lorgues	niveau 0	PAPI Argens Côtiers Estérel PAPI Argens	complet Intention	labellisé Labellisé
83085	la Motte	niveau 1			
83086	le Muy	niveau 1			
83099	Puget-sur-Argens	niveau 2	PAPI Argens Côtiers Estérel PAPI Argens	complet Intention	labellisé Labellisé
83107	Roquebrune-sur-Argens	niveau 2	PAPI Argens Côtiers Estérel PAPI Argens	complet Intention	labellisé Labellisé
83115	Sainte-Maxime	niveau 2	PAPI Préconil PAPI golfe Saint-Tropez	intention Complet	labellisé Instruction
83118	Saint-Raphaël	niveau 1	PAPI Argens Côtiers Estérel	complet	labellisé

Fiche 5 : Dynamique des outils réglementaires et partenariaux concernant le risque inondation – juin 2019

Code INSEE	Commune	Niveau forte sinistralité	PAPI	Type	Avancement
83134	Taradeau	niveau 1	PAPI Argens Côtiers Estérel PAPI Argens	complet Intention	labellisé Labellisé
83137	Toulon	niveau 2	PAPI Petits Côtiers Toulonnais	complet	labellisé
83141	Trans-en-Provence	niveau 2	PAPI Argens Côtiers Estérel PAPI Argens	complet Intention	labellisé Labellisé
83148	Vidauban	niveau 1	PAPI Argens Côtiers Estérel PAPI Argens	complet Intention	labellisé Labellisé
84007	Avignon	niveau 2	PAPI Basse Vallée Durance	intention	labellisé
84016	Bédarrides	niveau 2	PAPI Sud Ouest Mont Ventoux PAPI Ouvèze	intention Intention	labellisé Labellisé
84019	Bollène	niveau 2	PAPI Lez	complet	labellisé
84027	Caderousse	niveau 2			
84035	Cavaillon	niveau 1	PAPI Calavon Coulon PAPI Basse Vallée Durance	complet Intention	labellisé Labellisé

Code INSEE	Commune	Niveau forte sinistralité	PAPI	Type	Avancement
84039	Courthézon	niveau 0	PAPI Ouvèze	intention	labellisé
84063	Lamotte-du-Rhône	niveau 2			
84064	Lapalud	niveau 1			
84078	Mondragon	niveau 1	PAPI Lez	complet	labellisé
84080	Monteux	niveau 0	PAPI Sud Ouest Mont Ventoux PAPI Ouvèze	intention Intention	labellisé Labellisé
84087	Orange	niveau 1			
84091	Piolenc	niveau 1			
84122	Sarrians	niveau 2	PAPI Sud Ouest Mont Ventoux PAPI Ouvèze	intention Intention	labellisé Labellisé
84127	Sérignan-du-Comtat	niveau 0			
84129	Sorgues	niveau 1	PAPI Ouvèze	Intention	labellisé

Tableau 17 : Nombre de communes dites à forte sinistralité inondations localisées ou non dans un PAPI (DREAL PACA, juin 2019)