

x Fiche 3 : Dynamique de production de l'information préventive - Dossier d'Information Communal sur les Risques majeurs (DICRIM)

Le DICRIM doit être rédigé par chaque commune étant exposée à au moins un risque majeur. Il reprend les informations contenues dans le Dossier Départemental sur les Risques Majeurs (DDRM) et est complété par les mesures de prévention, de protection et de sauvegarde prise par le Maire pour gérer le risque, les dispositions du ou des Plans de Prévention des Risques (PPR) applicables dans la commune et les modalités d'alerte et d'organisation des secours.

⇒ Pour en savoir plus sur les outils de la prévention des risques : [Notions de base sur l'information préventive](#)

• Les points à retenir au 01/01/2024 :

- ➔ 673 communes de la région PACA sont couvertes d'un DICRIM, soit 71 %;
- ➔ Les communes couvertes représentent 4 658 130 habitants soit 93 % de la population de la région.

Notions abordées dans la fiche :

• 1. La couverture en DICRIM de la région PACA

Département	DICRIM réalisés	DICRIM en cours de réalisation	DICRIM non réalisés	Nombre total de communes
04 - Alpes-H ^{te} -P ^{ce}	140		58	198
05 – Hautes-Alpes	77	11	74	162
06 – Alpes-Marit.	161		2	163
13- Bouches-du-R.	106	2	11	119
83- Var	136		17	153
84- Vaucluse	53	9	89	151
Total PACA	673	22	251	946

Tableau 1 : état d'avancement des DICRIM par département et pour PACA au 01/01/2024

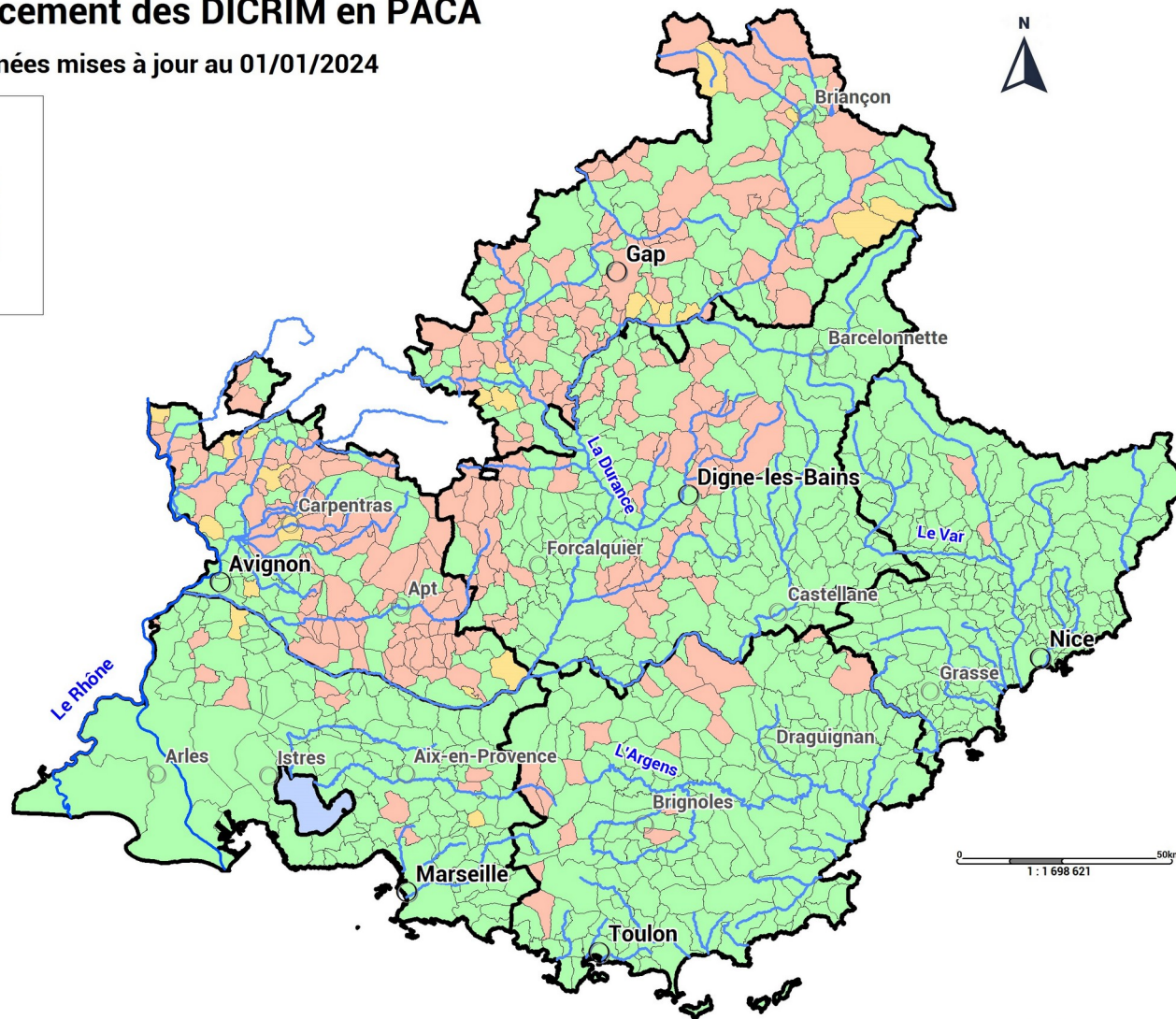
Les communes, au niveau desquelles un DICRIM a été réalisé, se trouvent majoritairement dans les départements 04, 06, 13 et 83.

État d'avancement des DICRIM en PACA

données mises à jour au 01/01/2024

Communes concernées

- DICRIM en cours (22)
- DICRIM non réalisé (251)
- DICRIM publié (673)



Auteur : DREAL PACA / SPR / URNM ; Date création : 19/02/2024 ;
sources : © IGN_BD CARTO®, DICRIM_PACA.wor

- **2. Population vivant dans des communes où un DICRIM est réalisé**

Plus de 4,65 millions de personnes vivent dans des communes où un DICRIM a été réalisé.

Département	DICRIM réalisé	DICRIM en cours	DICRIM non réalisé	Total COM PACA INSEE 2021
04 - Alpes-H ^{te} -P ^{ce}	1 46 667		16 055	162 722
05 - Hautes-Alpes	58 787	2 922	79 393	141 102
06 - Alpes-Marit.	1 083 447		330	1 083 777
13- Bouches-du-R.	1 977 507	7 747	34 251	2 019 505
83- Var	1 034 145		22 043	1 056 188
84- Vaucluse	357 577	43 094	158 006	558 677
Total PACA	4 658 130	53 763	310 078	5 021 971

Tableau 2 : répartition de la population par département et pour PACA suivant la démarche d'élaboration du DICRIM

Répartition de la population départementale et régionale en fonction ou non de la présence d'un DICRIM

données mises à jour au 01/01/2024

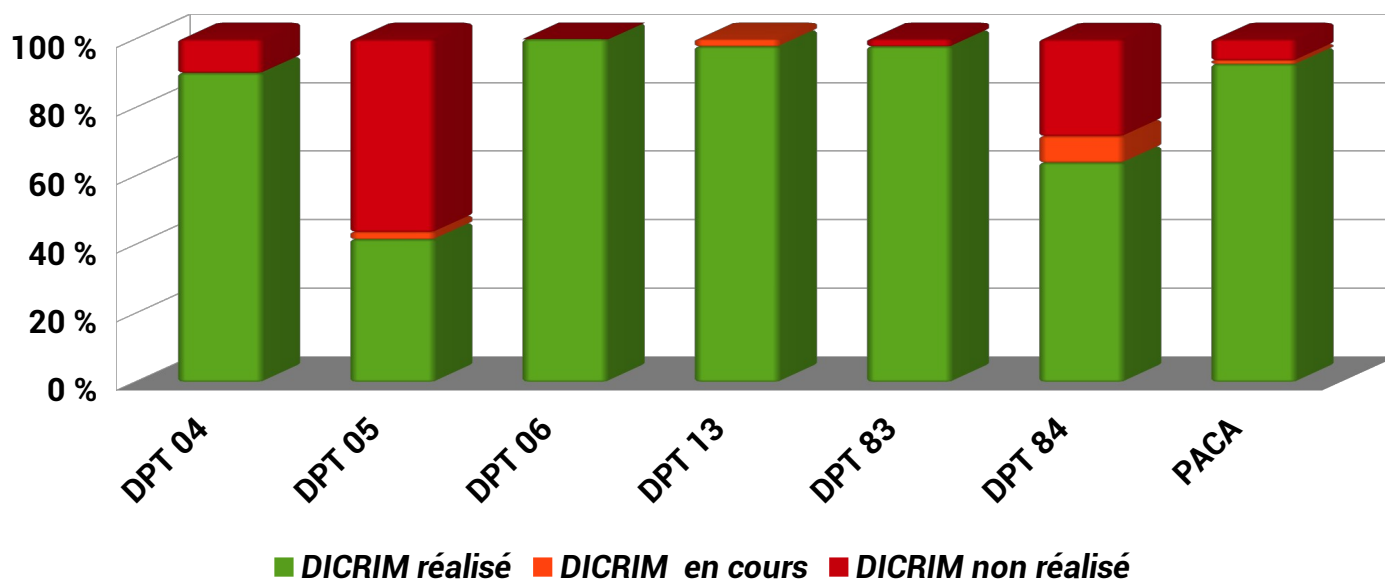


Figure 1 : répartition de la population par département et pour PACA suivant la démarche d'élaboration du DICRIM (version graphique)

- **3. Dynamique de production des DICRIM , au 01/01/2024**

La dynamique de production et mise à jour des DICRIM est illustrée par le graphique ci-dessous.

Date de publication ou mis à jour des DICRIM

au 01/01/2024

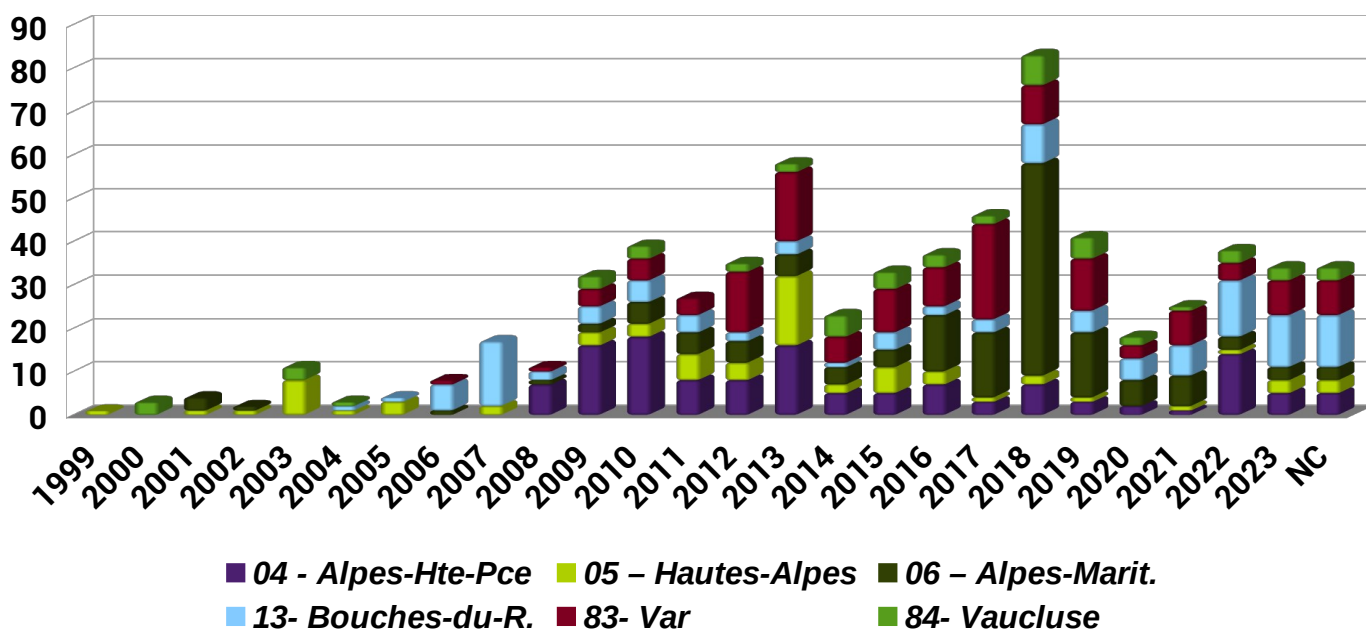


Figure 2 : Année de réalisation ou de mise à jour des DICRIM publiés en PACA

- **Sources des données et méthode**

La base de donnée du Cyprès permet de connaître pour chaque commune de la région si elle est dotée ou non d'un DICRIM (ou en cours de rédaction), avec sa date de création, si ce DICRIM à été mis à jour ou non et sa date de mise à jour. Les préfectures fournissent les informations.

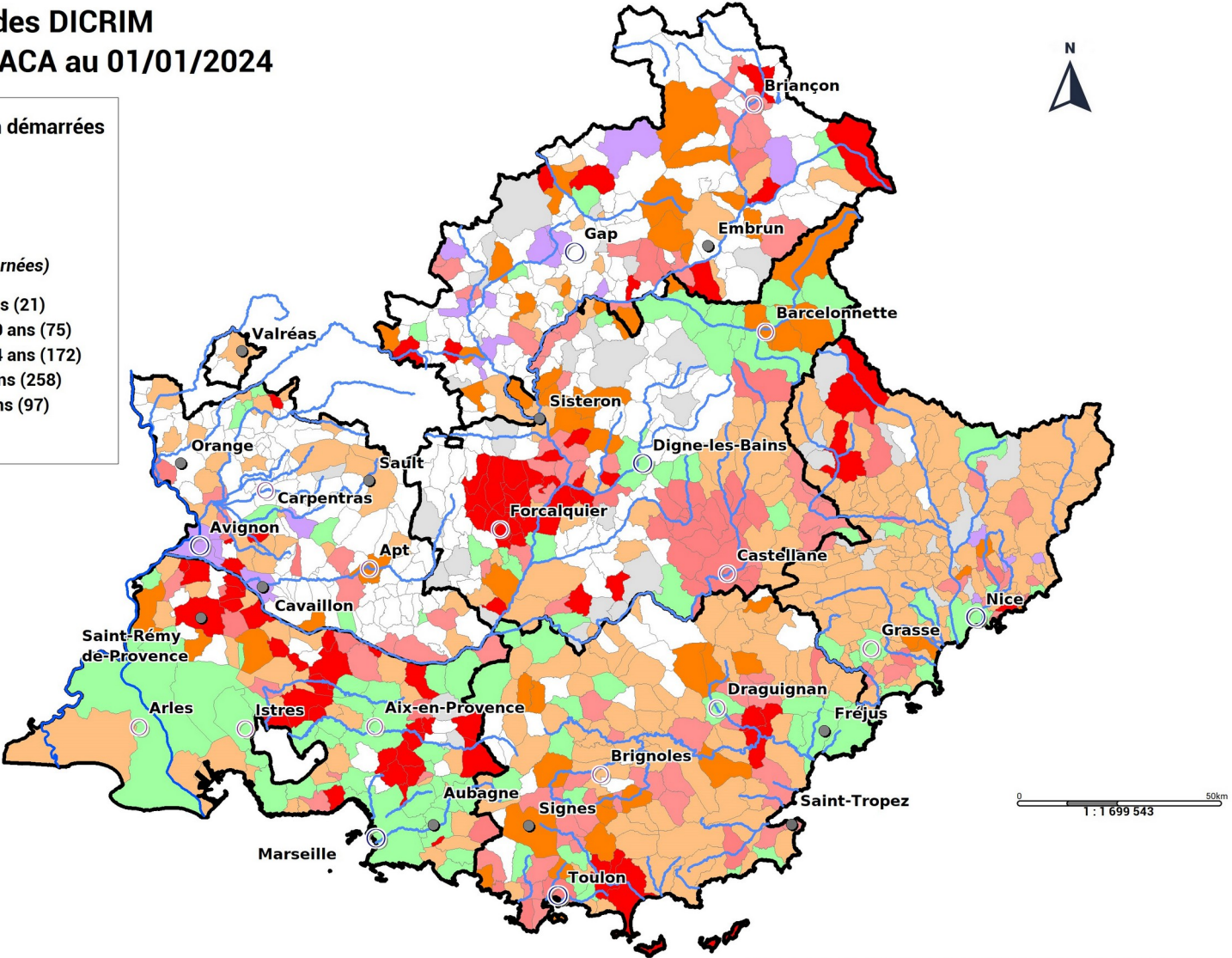
Ancienneté des DICRIM publiés en PACA au 01/01/2024

Procédures non démarrées
ou en cours

273

Ancienneté
(communes concernées)

- Plus de 20 ans (21)
- Entre 15 et 20 ans (75)
- Entre 10 et 14 ans (172)
- Entre 4 et 9 ans (258)
- Moins de 4 ans (97)
- NC (40)



Auteur : DREAL PACA / SPR / URNM ; Date création : 19/02/2024 ;
sources : © IGN_BD CARTO®, Anciennete_DICRIM_PACA.wor