

x Fiche 1 : Couverture des Plans de prévention des risques naturels (PPRN) sur la région et dynamique d'élaboration

⇒ Pour en savoir plus sur les outils de la prévention des risques : [Outils réglementaires essentiels](#)

• 1. Les points à retenir :

- 425 PPRN sont en **vigueur** (408 approuvés et 17 appliqués par anticipation) ;
- 10 PPRN en vigueur sont en cours de révision ;
- 55 PPRN sont **prescrits** ;
- 513 communes de PACA sont concernées par **1 ou plusieurs PPRN** ;
- 4 600 000 personnes vivent dans les communes concernées **par un ou plusieurs PPRN** ;
- Sur la région, une évolution constante des approbations de PPRN est remarquable sur les **24 dernières années** avec **16 nouveaux PPRN** qui deviennent **opposables** à ce titre chaque année en moyenne.

• 2. L'état d'avancement des procédures, au 01/12/2023 par département

Département	PPRN en vigueur	PPRN prescrits	Total PPRN
04 - Alpes-H ^{te} -P ^{ce}	60	1	61
05 – Hautes-Alpes	58	3	61
06 – Alpes-Marit.	136	17	153
13- Bouches-du-R.	90	16	106
83- Var	55	16	71
84- Vaucluse	26	2	28
Total PACA	425	55	480

dont PPRN en vigueur en cours de révision
1
0
4
2
1
2
10

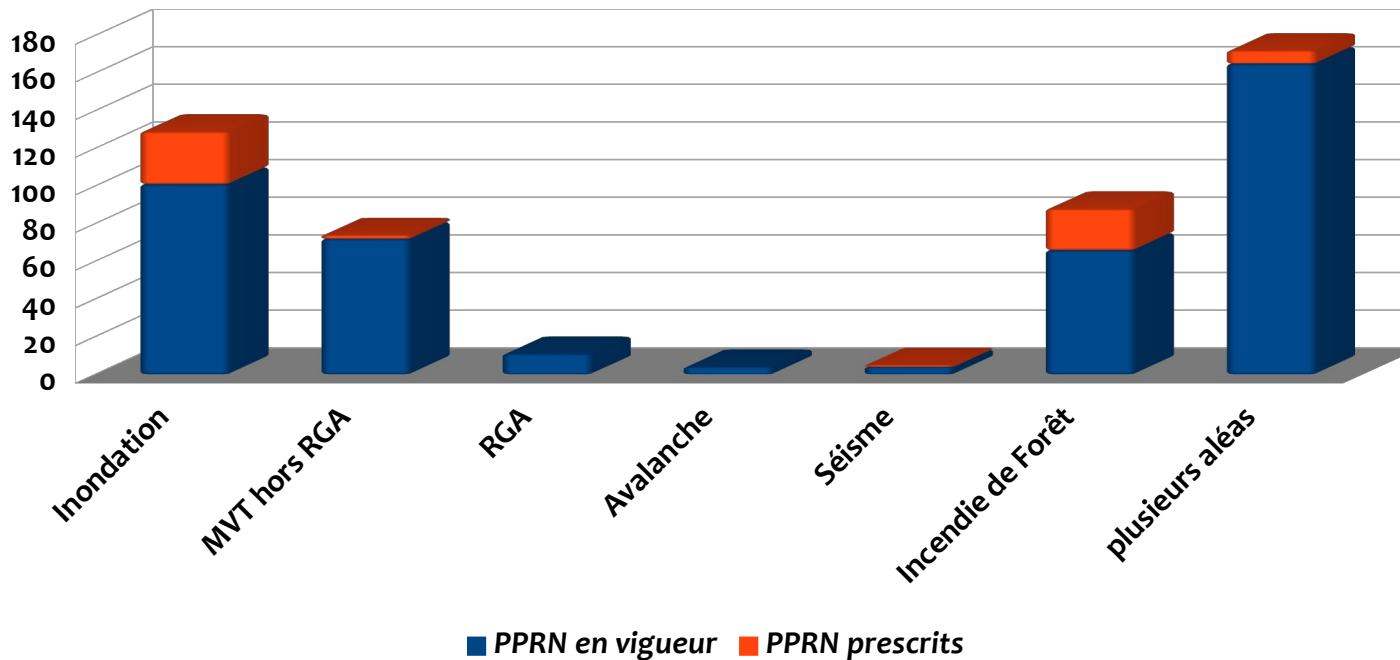
- 3. L'état d'avancement des procédures, au 01/12/2023, par aléas

Les cinq risques naturels majeurs présents sur la région sont répartis au niveau des différents PPRN en cours :

	PPRN traitant spécifiquement de l'aléa (dit PPRN « monorisques »)						PPRN multi risques	TOTAL
	Inondation	MVT hors RGA	RGA	Avalanche	Séisme	Incendie de Forêt	plusieurs aléas	
PPRN en vigueur	104	71	11	4	4	66	165	423
PPRN en vigueur révision en cours	7	1	0	0	0	1	1	10
PPRN prescrits	25	2	0	0	1	20	7	58
Total PPRN	129	73	11	4	5	86	172	480

Répartition régionale des PPRN par type d'aléas

au 01/12/2023



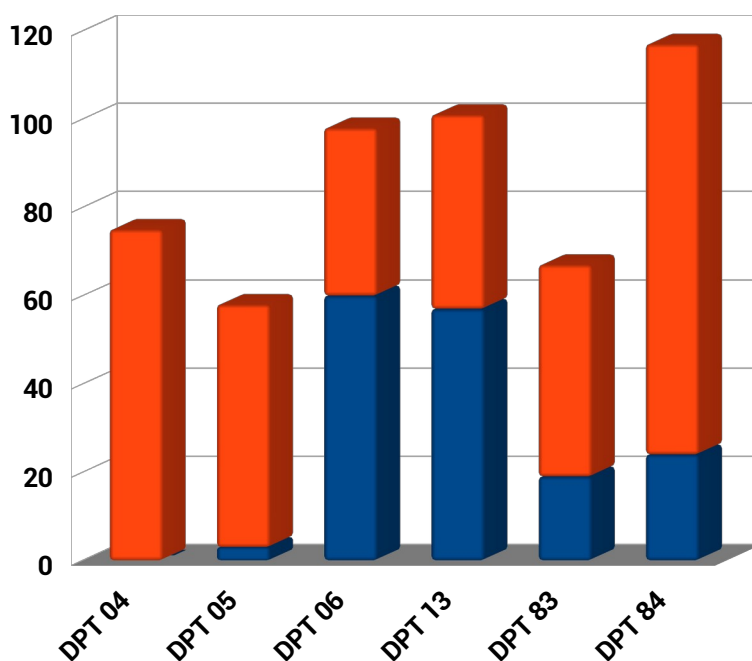
- 4 . Couverture par commune

513 communes sur les 946 de la région sont concernées par une démarche de PPRN

Département	communes concernées plusieurs PPRN	communes concernées par 1 seul PPRN	Communes concernées PPRN
04 - Alpes-H ^{te} -P ^{ce}		75	75
05 – Hautes-Alpes	3	55	58
06 – Alpes-Marit.	66	38	97
13- Bouches-du-R.	55	44	99
83- Var	19	48	67
84- Vaucluse	24	93	117
Total PACA	167	353	513

Démarche PPRN par département

01/12/2023



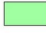

■ communes concernées plusieurs PPRN ■ communes concernées par 1 seul PPRN

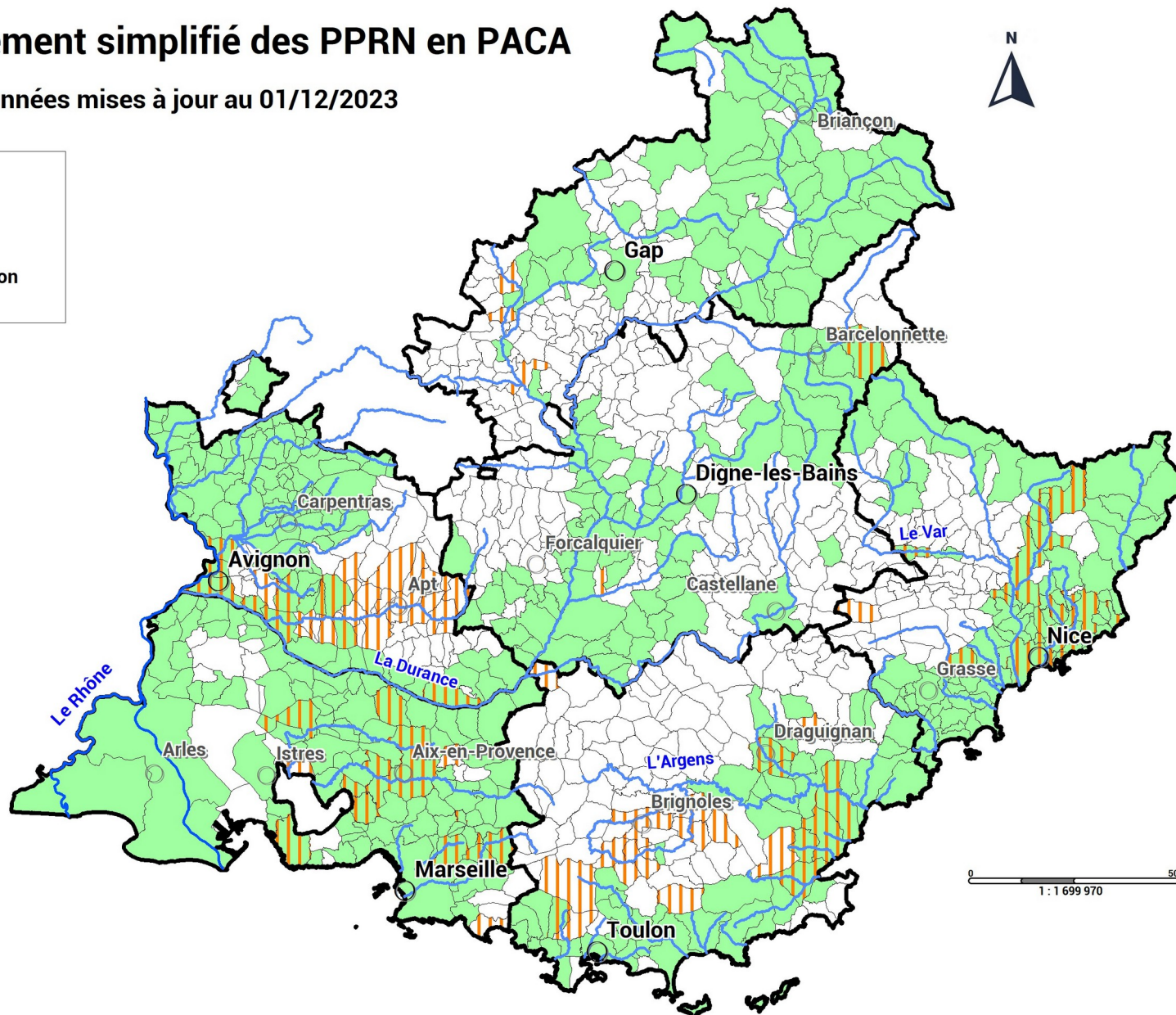
Etat d'avancement simplifié des PPRN en PACA

données mises à jour au 01/12/2023



Légende

-  425 PPRN en vigueur
-  65 PPRN en cours d'élaboration



=> PPRN en vigueur : 415 approuvés dont 10 en révision prescrite et 17 anticipés ;
=> PPRN en cours d'élaboration : 55 PPRN prescrits et 10 approuvés en cours de révision

Auteur : DREAL PACA / SPR / URNM ; Date création : 13/12/2023 ;
sources : © IGN_BD CARTO®, AVA_PPRN_PACA_citoyen.wor

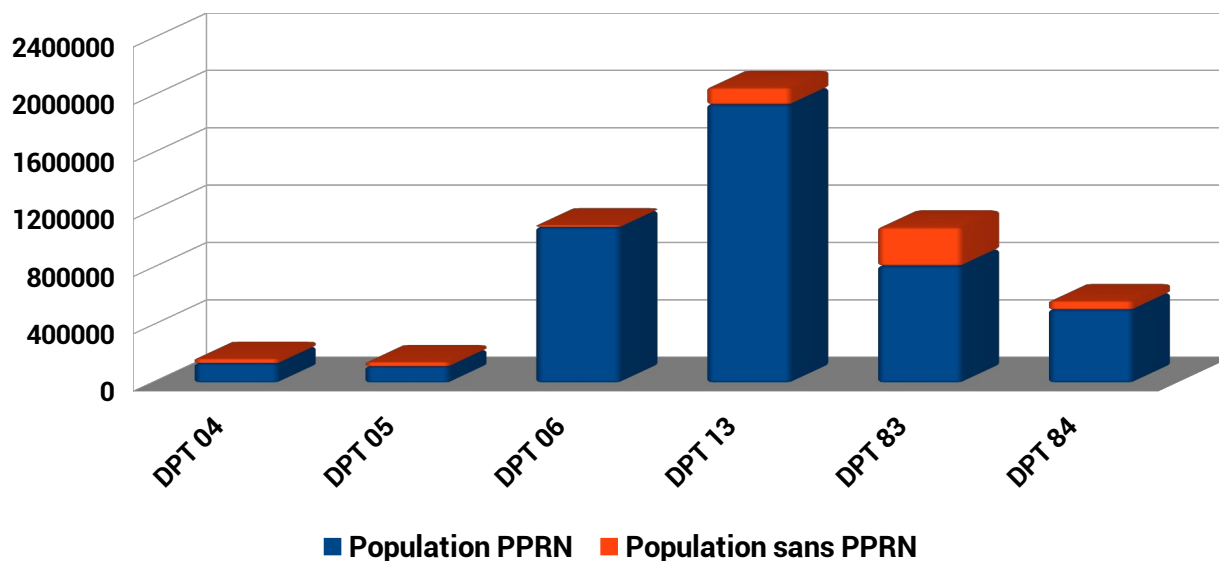
- 5. Population résidente dans une commune bénéficiant d'un PPRN

4,6 millions de personnes vivent dans les communes couvertes par un ou plusieurs PPRN. Cela représente 90 % de la population régionale selon les données INSEE du recensement 2021.

Département	Population PPRN	Population sans PPRN	Population totale INSEE 2021
04 - Alpes-H ^{te} -P ^{ce}	134 687	33 926	168 613
05 – Hautes-Alpes	112 784	32 525	145 309
06 – Alpes-Marit.	1 084 962	15 503	1 100 465
13- Bouches-du-R.	1 941 628	117 190	2 058 818
83- Var	815 142	269 568	1 084 710
84- Vaucluse	509 868	61 094	570 962
Total PACA	4 599 071	529 806	5 128 877

Population concernée par des PPRN

au 01/12/2023



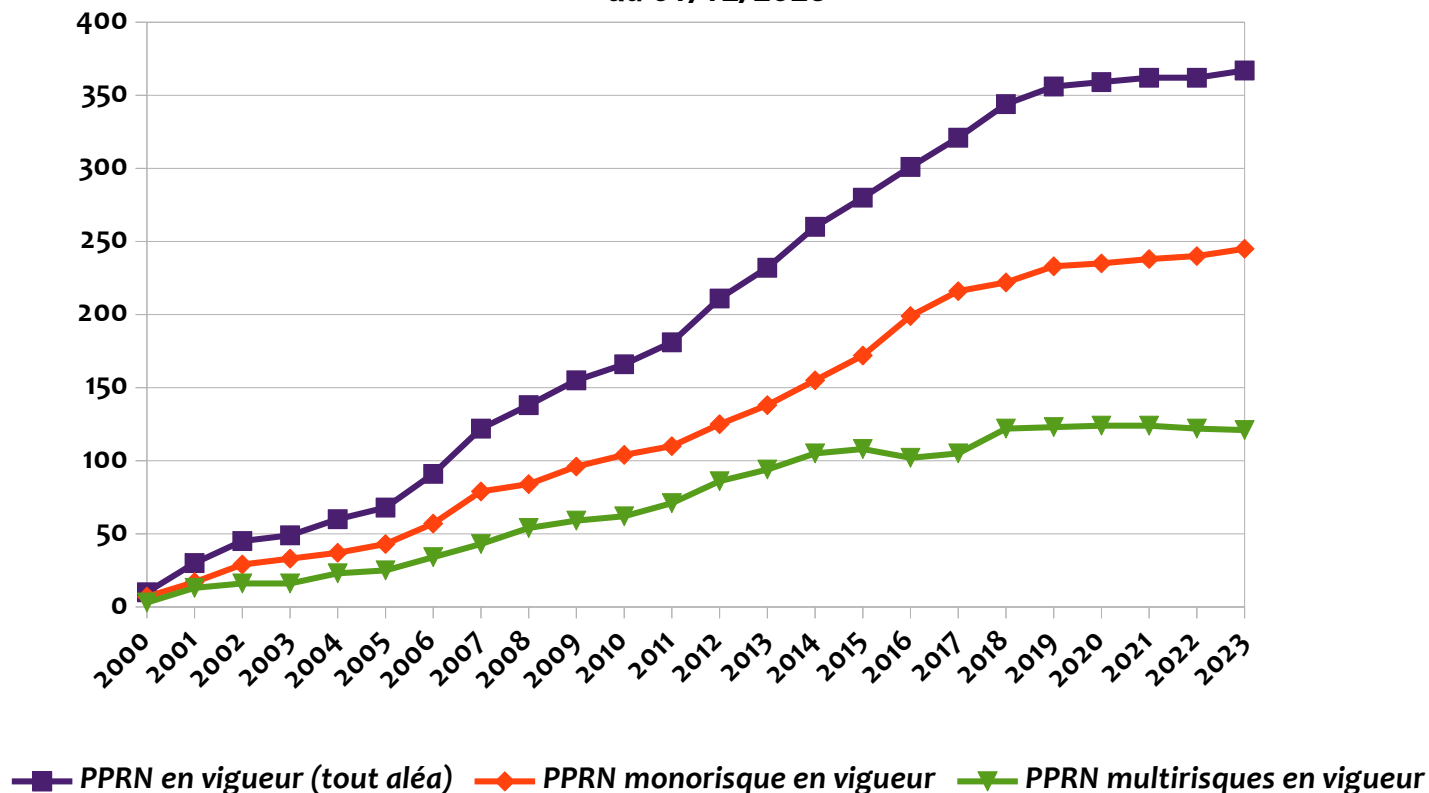
- 6. L'état d'avancement des procédures en vigueur, au 01/12/2023, par département

On observe en tout premier lieu une augmentation constante du nombre de PPRN en vigueur sur le territoire régional depuis 2000 et une stabilisation depuis 2016. Sur la région, **367 PPRN** ont été rendus **opposables** en **24 ans**, ce qui fait une **moyenne annuelle** de **16 PPRN**.

Pour information, **61 PPRN** ont été **approuvés avant 2000** dont **30** pour le seul département des **Bouches-du-Rhône**.

Evolution régionale du cumul des PPRN

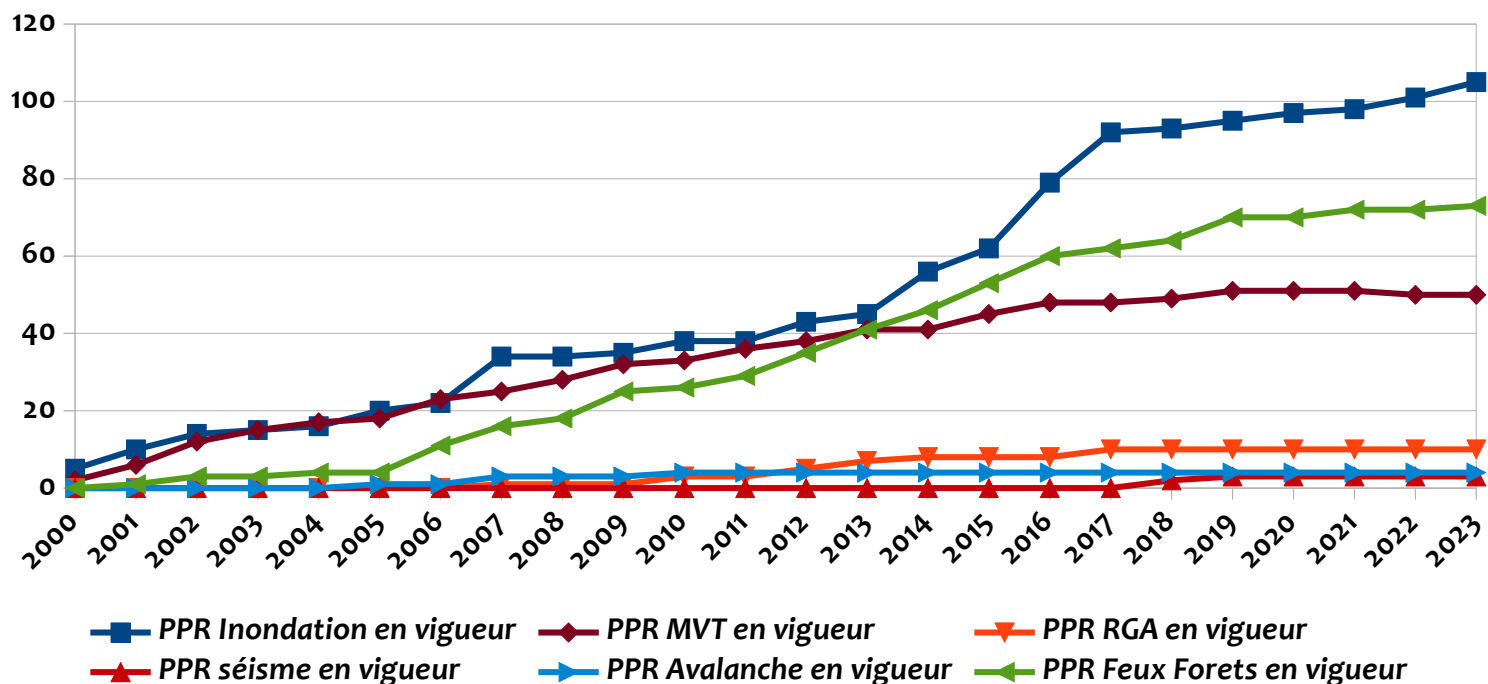
au 01/12/2023



La dynamique d'élaboration des PPRN monorisques en vigueur concerne essentiellement, depuis 2000, les aléas suivants : **inondation** (105 PPRN au 01/12/2023), **feux de forêt** (73 PPRN) et **mouvements de terrain hors retrait-gonflement des argiles [MVT]** (50 PPRN).

Évolution régionale du cumul des PPRN par type d'aléas

au 01/12/2023



- **Sources des données et méthode**

La base de donnée nationale « **Gaspar** » recense tous les PPRN avec leur état d'avancement et les dates correspondantes. Elle permet d'actualiser [Géorisques](#).

En Parallèle, au niveau de la rubrique « [Mes Risques](#) » de l'ORRM PACA, il est possible de connaître pour chaque commune l'existence et l'état d'avancement du ou des PPRN par type d'aléas.