

Un phénomène **FRÉQUENT** et souvent **VIOLENT**

S'INFORMER DES RISQUES QUI NOUS ENTOURENT

PRENDRE CONSCIENCE DES RISQUES

RÉDUIRE LA VULNÉRABILITÉ DES PERSONNES ET DES BIENS

- 1 SE RENSEIGNER** auprès de sa mairie ou sur les sites internet dédiés (Géorisques et ORRM PACA)
- 2 UTILISER** les dispositifs de vigilance climatique et de prévision des crues (Météo France et Vigicrues)
- 3 PROTÉGER** les enjeux existants
- 4 RESTAURER** les zones d'expansion de crue



Temps normal et période de crue (Source: © Office Français de la Biodiversité/Photobanque Mesaki)

FACTEURS DE PRÉDISPOSITION

La présence d'une plaine alluviale et de rivières torrentielles

L'occupation artificielle du sol favorisant le ruissellement pluvial urbain

Crue de l'Argens en novembre 2019 (83) - Puget-sur-Argens (Source: © Comité INTERCIV)

FACTEURS AGGRAVANTS

- L'imperméabilisation des sols
- Le changement climatique
- La présence de bâtiments et de réseaux dans le lit des cours d'eau
- Le défaut d'entretien des berges

Conséquence de la tempête Alex en octobre 2020 (06) - commune de Ripaille (Source: © DRAC PACA)

PRÉFET DE LA RÉGION PROVENCE-ALPES-CÔTE D'AZUR

En savoir plus : www.gouvernement.fr/risques/inondation
www.georisques.gouv.fr/
<http://observatoire-regional-risques-paca.fr/>

ADAPTER SON COMPORTEMENT pour sauver sa vie

DANS L'EAU

2 OU 4 ROUES MOTRICES QU'EST-CE QUE ÇA CHANGE ?

PRISES DE RISQUES LORS DES INONDATIONS... À QUOI ON JOUE ?

LES 4X4, BIEN QUE PLUS LOURDS, OFFRENT PLUS DE PRISE AUX FLOTS ET SE FONT EMPORTER COMME LES AUTRES VOITURES

Compagne plaine intensive méditerranéenne 2022 du Ministère de la Transition Écologique

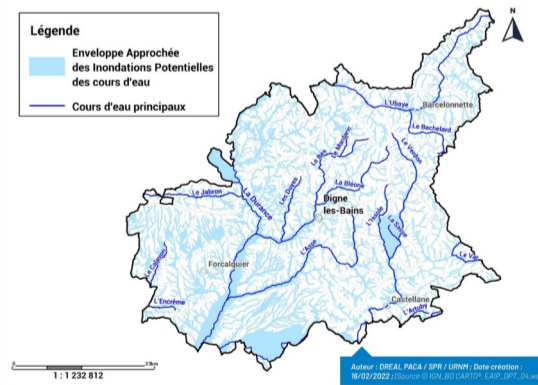
- Reporter l'ensemble de ses déplacements, à pied ou en voiture.
- Ne pas utiliser sa voiture, quelques centimètres d'eau suffiraient à l'emporter.
- Ne pas descendre dans les sous-sols et se réfugier en hauteur.

PRÉFET DE LA RÉGION PROVENCE-ALPES-CÔTE D'AZUR

En savoir plus : www.gouvernement.fr/risques/inondation
www.georisques.gouv.fr/
<http://observatoire-regional-risques-paca.fr/>

Dans les **ALPES** de **HAUTE PROVENCE**

Un relief marqué par des crues soudaines et des inondations torrentielles



Crues torrentielles :

- l'Encreme
- le Sasse
- la Bléone
- l'Ubaye

et tous leurs affluents qui prennent leur source en montagne

Crue de l'Ubaye décembre 2018 - Montjustin (Source: © Robert CASALONCHI - photographe - club photos Bergues)

Crue de la Durance novembre 2011 - commune de la Bléonne (Source: © SPC Grand Ubaye)

Crue de Bachard le 05 mai 2021 (04) - commune d'Uvernet-Fours (Source: © G316)

Mais aussi inondations de plaine : rivière Durance en aval du barrage de Serre-Ponçon

Ruissellement urbain sur Digne, Sisteron, Castellane et Manosque

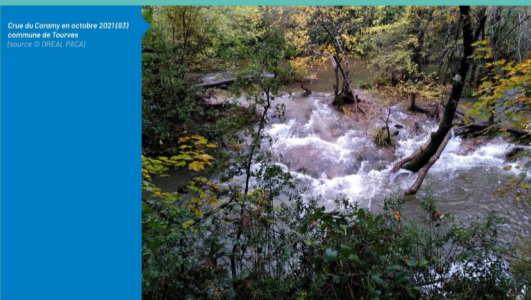
PRÉFET DE LA RÉGION PROVENCE-ALPES-CÔTE D'AZUR

En savoir plus : www.gouvernement.fr/risques/inondation
www.georisques.gouv.fr/
<http://observatoire-regional-risques-paca.fr/>

CRUES RAPIDES et **RUISSELLEMENT**

En particulier lors des épisodes de pluies intenses méditerranéennes

Deux types d'inondation (Source: © Office Français de la Biodiversité/Photobanque Mesaki)



Le ruissellement par ruissellement (Source: © Office Français de la Biodiversité/Photobanque Mesaki)

PRÉFET DE LA RÉGION PROVENCE-ALPES-CÔTE D'AZUR

En savoir plus : www.gouvernement.fr/risques/inondation
www.georisques.gouv.fr/
<http://observatoire-regional-risques-paca.fr/>