

PAPI Intention Arc

Date Labellisation : 13/12/2016

Durée (période) : 2017 – 2024

- **1 – Bassin versant concerné**

Bassin versant de l'Arc

- **2 – Organisation de la maîtrise d'ouvrage du PAPI**

→ Maître d'ouvrage pilote : Menelik



→ Statut juridique : Établissement Public d'Aménagement et de Gestion de l'Eau (EPAGE)

→ Adresse : 672 route de Gardanne – Quartier Gadie
13 109 Simiane-Collongue

- **3 – Montant total du projet : 2 179 800 €**

Financeurs principaux :

→ Collectivités maître d'ouvrage : 732 170 €

→ État : 743 100 €

Autres cofinancements :

→ Agence de l'Eau Rhône-Méditerranée-Corse : 185 500 €

→ Région Provence-Alpes-Côte d'Azur : 320 280 €

→ Département des Bouches-du-Rhône : 198 750 €



- **4 – Périmètre du programme d'actions**




Le périmètre du programme d'actions s'étend sur 2 départements (Bouches-du-Rhône & Var) et sur 1 région (Provence-Alpes-Côte d'Azur) et concerne 33 communes pour environ 362 350 habitants.

Liste des communes

1 : 13001 – Aix-en-Provence, 2 : 13012 – Beaucueil, 3 : 13013 – Belcodène, 4 : 13014 – Berre-l'Étang, 5 : 13015 – Bouc-Bel-Air, 6 : 13019 – Cabriès, 7 : 13025 – Châteauneuf-le-Rouge, 8 : 13032 – Eguilles, 9 : 13037 – la Fare-les-Oliviers, 10 : 13040 – Fuveau, 11 : 13041 – Gardanne, 12 : 13046 – Gréasque, 13 : 13051 – Lançon-de-Provence, 14 : 13060 – Meyreuil, 15 : 13062 – Mimet, 16 : 13071 – les Pennes-Mirabeau, 17 : 13072 – Peynier, 18 : 13079 – Puylobier, 19 : 13087 – Rousset, 20 : 13090 – Saint-Antonin-sur-Bayon, 21 : 13095 – Saint-Marc-Jaumegarde, 22 : 13101 – Saint-Savournin, 23 : 13107 – Simiane-Collongue, 24 : 13109 – le Tholonet, 25 : 13110 – Trets, 26 : 13111 – Vauvenargues, 27 : 13112 – Velaux, 28 : 13114 – Ventabren, 29 : 13118 – Coudoux, 30 : 83089 – Ollières, 31 : 83096 – Pourcieux, 32 : 83097 – Pourrières, 33 : Saint-Maximin-la-Sainte-Baume.

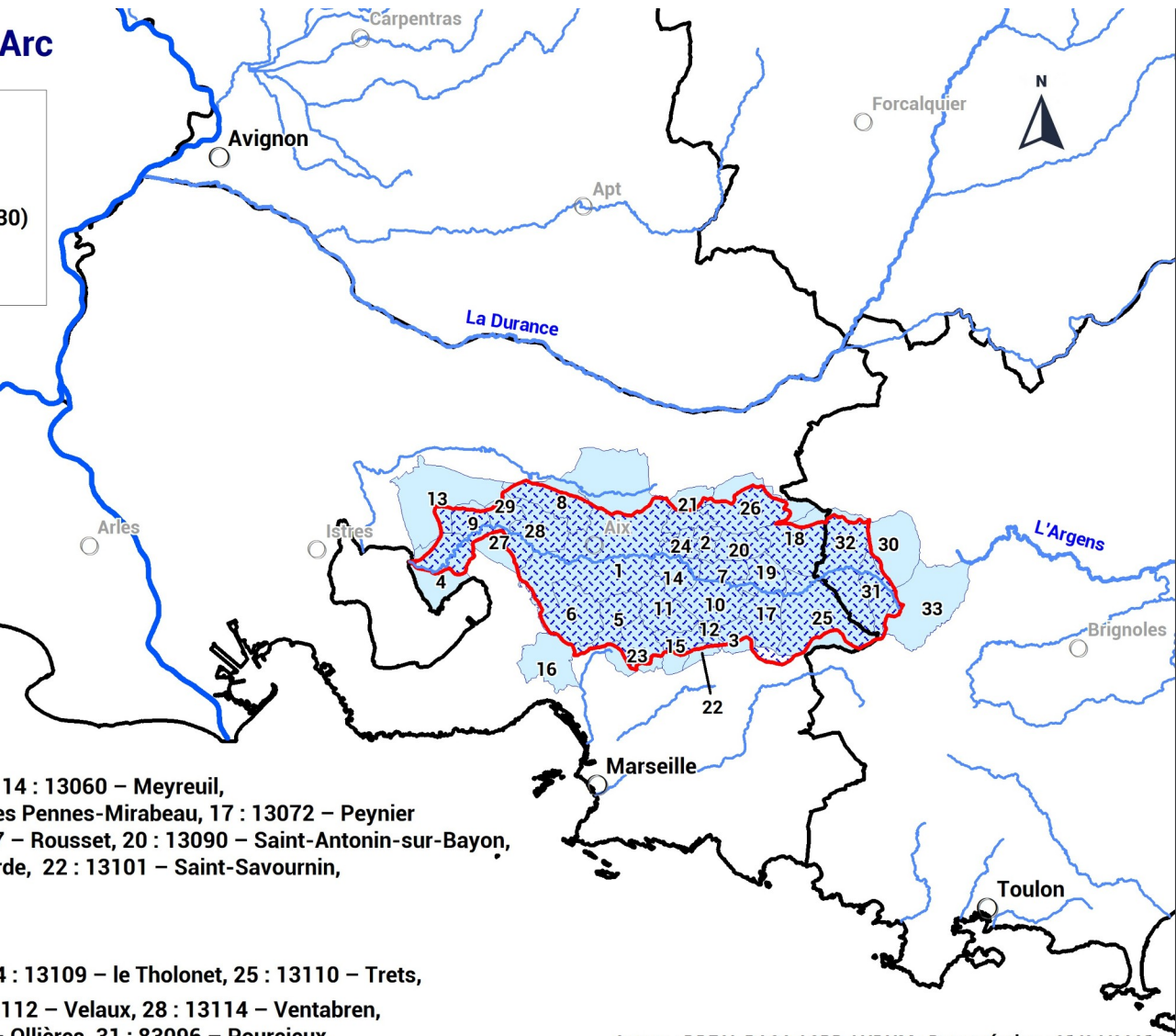
PAPI Intention de l'Arc

Légende

-  Limite BV Arc
-  Communes concernées (30)
-  Périmètre PAPI

- 1 : 13001 – Aix-en-Provence,
2 : 13012 – Beaucueil,
3 : 13013 – Belcodène,
4 : 13014 – Berre-l'Etang,
5 : 13015 – Bouc-Bel-Air,
6 : 13019 – Cabriès,
7 : 13025 – Châteauneuf
le-Rouge,
8 : 13032 – Eguilles,
9 : 13037 – la Fare-les-Oliviers,
10 : 13040 – Fuveau,
11 : 13041 – Gardanne,
12 : 13046 – Gréasque,
13 : 13051 – Lançon-de-Provence, 14 : 13060 – Meyreuil,
15 : 13062 – Mimet, 16 : 13071 – les Pennes-Mirabeau, 17 : 13072 – Peynier
18 : 13079 – Puyloubier, 19 : 13087 – Rousset, 20 : 13090 – Saint-Antonin-sur-Bayon,
21 : 13095 – Saint-Marc-Jaumegarde, 22 : 13101 – Saint-Savournin,
23 : 13107 – Simiane-Collongue, 24 : 13109 – le Tholonet, 25 : 13110 – Trets,
26 : 13111 – Vauvenargues, 27 : 13112 – Velaux, 28 : 13114 – Ventabren,
29 : 13118 – Coudoux, 30 : 83089 – Ollières, 31 : 83096 – Pourcieux,
32 : 83097 – Pourrières, 33 : Saint-Maximin-la-Sainte-Baume.

0 24km
1 : 1 074 709



Auteur : DREAL PACA / SPR / URNM ; Date création : 21/04/2021 ;
sources : © IGN_BD CARTO®, PAPI_INT_ARC.wor

- **5 – Stratégie du PAPI**

Le PAPI d'intention du bassin versant de l'Arc et de ses affluents s'articule autour de trois objectifs stratégiques :

→ apprendre à vivre avec le risque, en développant notamment la culture du risque, l'alerte, les capacités de réponse des populations, la gestion de crise, ainsi qu'en réduisant la vulnérabilité des enjeux et des activités exposés ;

→ ne pas aggraver dans la durée l'aléa inondation, par l'intégration du risque inondation dans les politiques d'aménagement en maintenant les degrés de protection atteints sur l'Arc et ses affluents et en préservant l'espace de bon fonctionnement des cours d'eau ;

→ réduire l'aléa et protéger localement les zones de forts enjeux.

Le PAPI d'intention constitue l'outil opérationnel du volet inondation du SAGE, porté par le SABA et approuvé en 2014. Dans l'orientation fondamentale n°8 du SDAGE, le bassin versant de l'Arc est identifié comme bassin versant prioritaire sur lequel les enjeux de lutte contre les inondations sur les territoires à risque important d'inondation et les enjeux de restauration physique convergent fortement.

⇒ *Pour en savoir plus* : <https://www.menelik-epage.fr/>

- **0 – Résumé**

Le PAPI d'intention du bassin versant de l'Arc a été labellisé le 13/12/2016 pour une durée de 6 ans sur la période 2017 – 2022. Il a été prorogé pour une durée de deux ans. Le montant global du projet se monte à 2 179 800 € TTC.

33 communes sont concernées dans les départements 13 & 83.