

- **Fiche 6 : Dynamique d'élaboration des STePRiM au 15/12/2024**

Depuis 2019, une Stratégie territoriale pour la prévention des risques en montagne (STePRiM) est une démarche mise en œuvre par les collectivités ou leurs groupements pour gérer les aléas de montagne suivant l'ensemble des piliers de la prévention des risques naturels.

- **Les points à retenir au 15 décembre 2024 :**

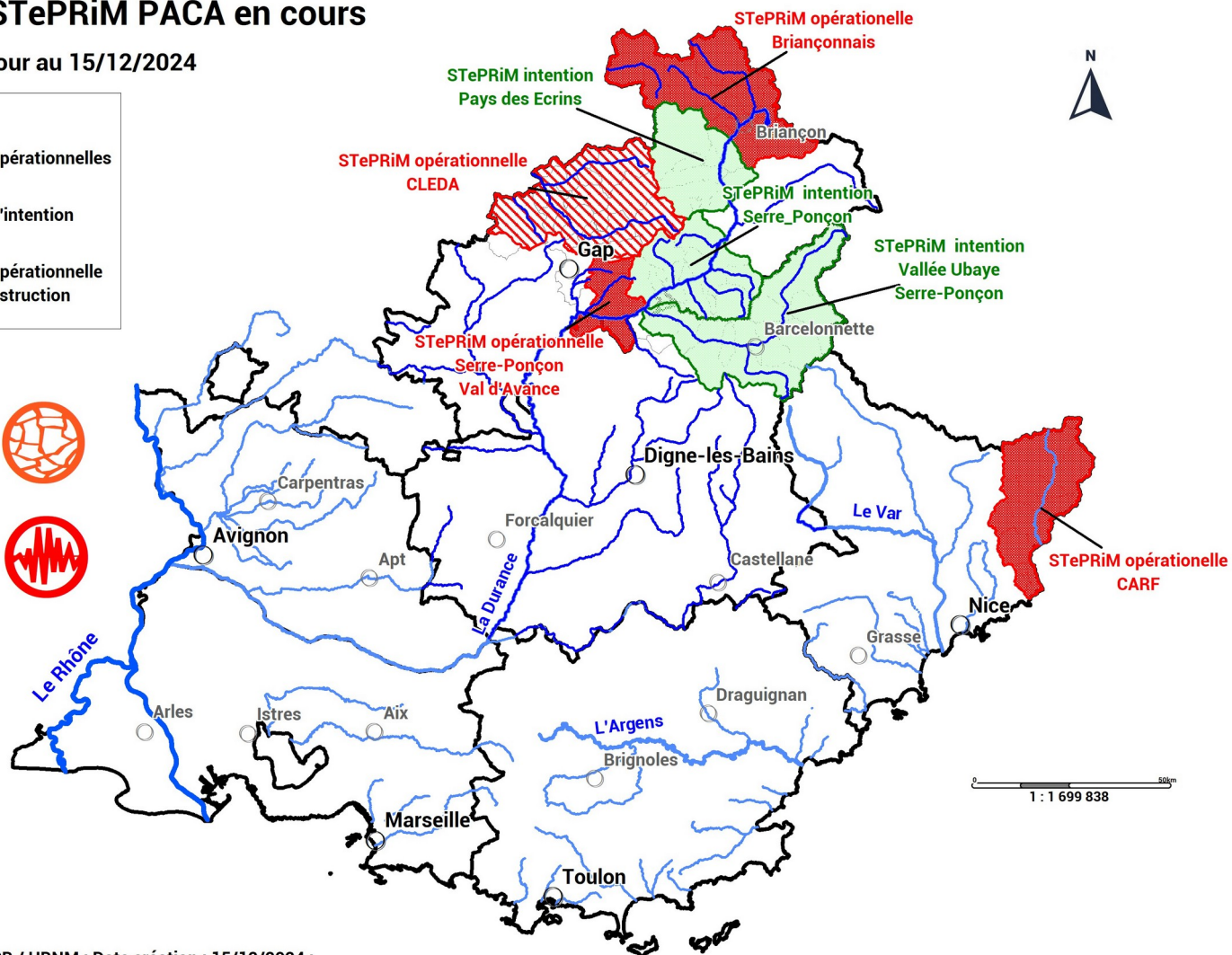
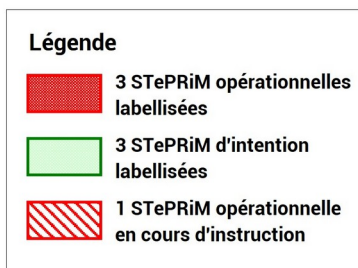
- ➔ **3 STePRiM d'Intention et 3 STePRiM complète labellisées** au sein de la région PACA ;
- ➔ **92 communes concernées par au moins une STePRiM labellisée ;**
- ➔ **Près de 104 000 habitants vivants dans des communes visées par une ou plusieurs STePRiM labellisées ;**
- ➔ **3 STePRiM d'Intention terminées et poursuivies par des STePRiM opérationnelles dont 2 labellisées et une en cours d'instruction.**

→ 1. Couverture des STePRiM en PACA

Sur les 6 démarches STePRiM labellisées depuis 2020, 3 se trouvent dans le département des Hautes-Alpes, 1 dans les Alpes-de-Haute-Provence et 1 dans les Alpes-Maritimes.

Démarches STePRiM PACA en cours

données mises à jour au 15/12/2024



• 2. Dynamique de labellisation des STePRiM depuis 2020

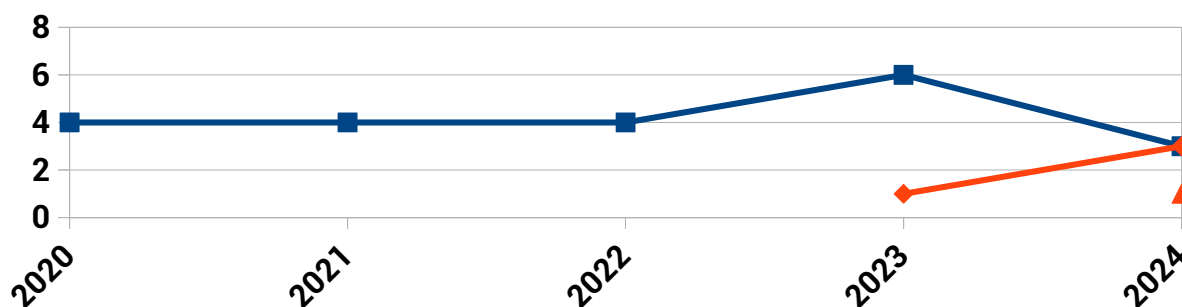
4 STePRiM d'intention ont été labellisées en 2020 et 3 d'entre elles sont terminées et ont été remplacées par des STePRiM opérationnelles ; 2 STePRiM d'intention et 1 STePRiM opérationnelle l'ont été en 2023 :

- STePRiM d'intention Serre-Ponçon Val d'Avance labellisée le 13 août 2020 ;
- STePRiM d'intention CLEDA labellisée le 17 juin 2020 et terminée depuis le 30 septembre 2023 ;
- STePRiM d'intention Briançonnais labellisée le 12 novembre 2020 et terminée depuis le 30 septembre 2024 ;
- STePRiM d'intention Serre-Ponçon labellisée le 17 décembre 2020 et terminée depuis le 20 mars 2024 ;
- STePRiM opérationnelle CARF labellisée le 12 décembre 2023 ;
- STePRiM d'intention Pays des Écrins labellisée le 12 décembre 2023 ;
- STePRiM d'intention Vallée Ubaye Serre-Ponçon labellisée le 12 décembre 2023 ;
- STePRiM opérationnelle Briançonnais labellisée le 09 décembre 2024 ;
- STePRiM opérationnelle Serre-Ponçon Val d'Avance labellisée le 09 décembre 2024
- STePRiM opérationnelle CLEDA en cours d'instruction.

STePRiM	Date labellisation	Coût opération	Financement Maîtres d'Ouvrage	Financement État (FPRNM)	NB Actions	Fin démarche
STePRiM Serre-Ponçon Val d'Avance	09/12/2024	5 192 678 €	1 669 792 €	1 256 575 €	20	09/12/2030
STePRiM CLEDA		1 930 600 €	1 099 600 €	831 000 €	14	
STePRiM Briançonnais	09/12/2024	7 509 201 €	4 289 434 €	3 219 767 €	32	09/12/2030
STePRiM Serre-Ponçon	17/12/2020	1 682 140 €	910 050 €	690 790 €	18	06/04/2024
STePRiM Pays des Écrins	21/12/2023	459 600 €	245 900 €	213 700 €	18	20/12/2026
STePRiM Roya Mentonnais	12/12/2023	33 521 487 €	5 518 912 €	13 327 388 €	63	11/12/2029
STePRiM Vallée Ubaye Serre-Ponçon	21/12/2023	1 245 717 €	311 930 €	353 687 €	29	20/12/2026
Total		51 541 423 €	14 045 618 €	19 892 907 €	194	

Dynamique de labellisation des STePRiM

2020 - 2024



- PEP STePRiM
- ◆ STePRiM opérationnelle
- ▼ PEP STePRiM instruction
- ▲ STePRiM opérationnelle instruction en cours

• 3. Nombre de communes couvertes par une démarche STePRiM

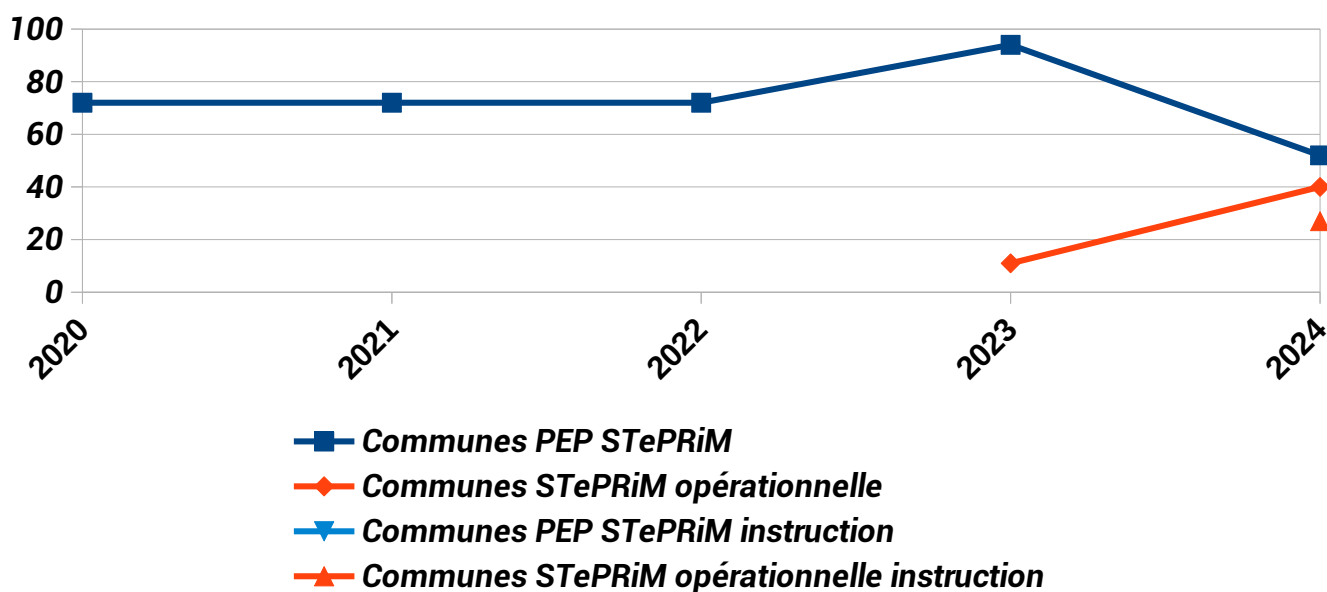
Les communes couvertes par une STePRiM au 15 décembre 2024 se répartissent de la façon suivante :

Données départementales (au 15/12/2024)

STePRiM	04 – Alpes-H ^{te} - P ^{ce}	05 – Hautes- Alpes	06 – Alpes- Marit.	PACA
STePRiM Serre-Ponçon Val d'Avance	2	14		16
STePRiM CLEDA		27		27
STePRiM Briançonnais		13		13
STePRiM Serre-Ponçon	1	16		17
STePRiM Pays des Écrins		8		8
STePRiM Roya Mentonnois			11	11
STePRiM Vallée Ubaye Serre-Ponçon	15	1		16
Total	17	78	11	106

Nombre de communes (démarche STePRiM)

2020 - 2024



- 4. Dynamique du nombre d'habitants vivant au niveau d'une commune couverte par une ou plusieurs STePRiM depuis 2020

Les habitants vivants dans les communes couvertes par une démarche STePRiM en cours au 1^{er} janvier 2024 se répartissent de la façon suivante :

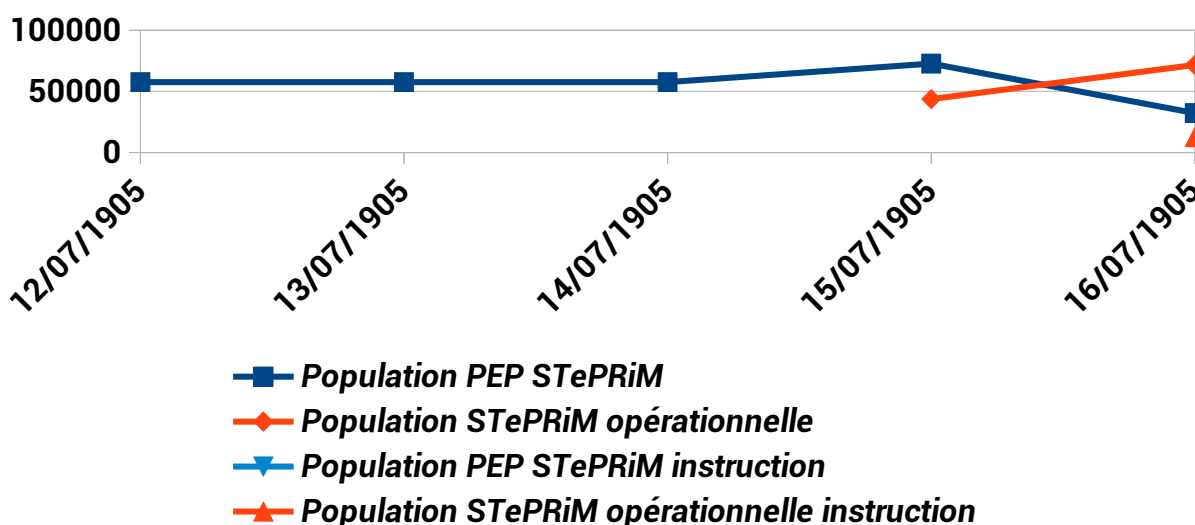
Population impactée par une démarche STePRiM en PACA

Données départementales (au 15/12/2024)

STePRiM	04 – Alpes-H ^{te} - P ^{ce}	05 – Hautes- Alpes	06 – Alpes- Marit.	PACA
STePRiM Serre-Ponçon Val d'Avance	434	7 346		7 780
STePRiM CLEDA		12 512		12 512
STePRiM Briançonnais		20 131		20 131
STePRiM Serre-Ponçon	89	17 097		17 186
STePRiM Parc des Écrins		6 840		6 840
STePRiM Roya Mentonnais			43 698	43 698
STePRiM Vallée Ubaye Serre-Ponçon	8 561	149		8 710
Total	9 084	64 075	43 698	116 619

Population impactée par une STePRiM

2020 - 2024



• 5. Historique des STePRiM depuis 2020

4 STePRiM d'intention, labellisées en 2020, sont terminées et ont été remplacées par des STePRiM opérationnelles permettant ainsi de poursuivre les actions opérationnelles de gestion intégrée des risques de montagne visant à réduire les conséquences dommageables de ces événements sur la santé humaine, les biens, les activités économiques et l'environnement.

STePRiM	Date labellisation	Coût opération	Financement Maîtres d'Ouvrage	Financement État (FPRNM)	NB Actions	Fin démarche
STePRiM Intention Serre-Ponçon Val d'Avance	13/08/2020	444 252 €	253 679 €	190 573 €	23	30/09/2024
STePRiM Intention CLEDA	17/06/2020	440 000 €	241 500 €	198 500 €	8	30/09/2023
STePRiM Intention Briançonnais	12/11/2020	799 500 €	462 900 €	336 600 €	25	20/03/2024
Total		1 683 752 €	958 079 €	725 673 €	56	

54 communes sont concernées par au moins une démarche STePRiM terminée.

Nombre de communes couvertes par une démarche STePRiM terminée en PACA

Données départementales (au 15/12/2024)

STePRiM	04 – Alpes-Hte-Pce	05 – Hautes-Alpes	06 – Alpes-Marit.	PACA
STePRiM Intention Serre-Ponçon Val d'Avance	2	14		16
STePRiM Intention CLEDA		27		27
STePRiM Intention Briançonnais		13		13
Total	1	53	0	54

Un peu plus de 40 000 d'habitants vit dans les communes impactées par une ou plusieurs anciennes démarches STePRiM terminées.

Population impactée par une démarche STePRiM terminée en PACA

Données départementales (au 15/12/2024)

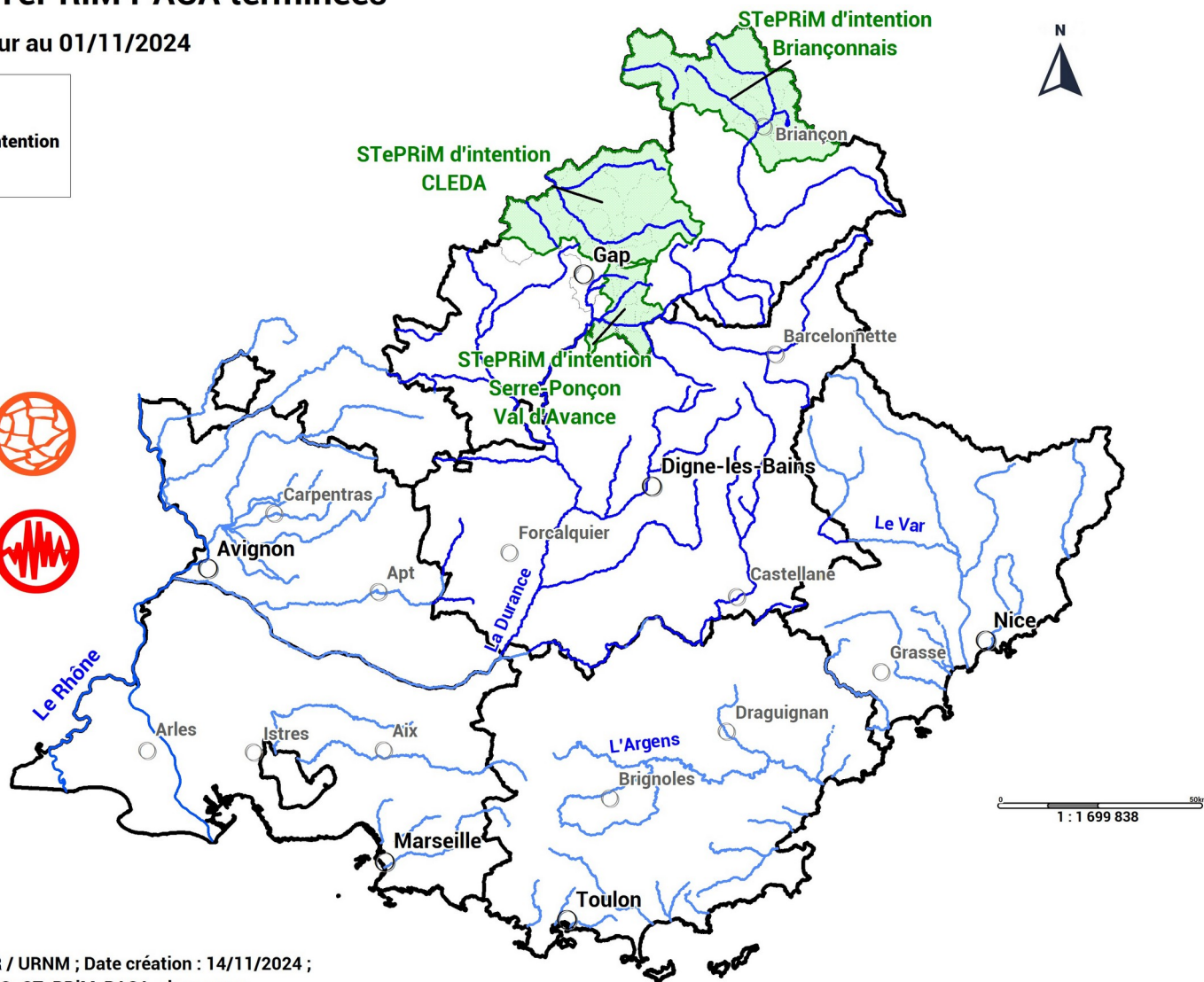
STePRiM	04 – Alpes-Hte-Pce	05 – Hautes-Alpes	06 – Alpes-Marit.	PACA
STePRiM Intention Serre-Ponçon Val d'Avance	434	7 346		7 780
STePRiM Intention CLEDA		12 512		12 512
STePRiM Intention Briançonnais		20 131		20 131
Total	434	39 989	0	40 423

Démarches STePRiM PACA terminées

données mises à jour au 01/11/2024

Légende

 3 STePRiM d'intention terminées



Auteur : DREAL PACA / SPR / URNM ; Date création : 14/11/2024 ;
sources : © IGN_BD CARTO®, STePRiM_PACA_closes.wor

- **Sources des données et méthode**

Les données ont été élaborées à partir des informations contenues dans les dossiers déposés par les collectivités territoriales et le rapport d'instruction réalisé par la DREAL PACA.

Des fiches de synthèse pour chaque démarche partenariale labellisée sont disponibles sur le site internet de l'ORRM PACA au niveau de la rubrique « Territoires ».