

# PAPI complet Durance 2

Date Labellisation : 06/10/2023

Durée (période) : 2024 – 2030

- **1 – Bassin versant concerné**

Bassin versant de la Durance et affluents principaux (Aigue brun, Asse, Avance, Beynon, Bléone, Èze, Colostre, Coulon, Grand Vallat, Jabron, Largue, Mardaric, Rancure, Vanson, Verdon, [ ... ])

- **2 – Organisation de la maîtrise d'ouvrage du PAPI**



→ **Maître d'ouvrage pilote** : Syndicat Mixte d'Aménagement de la Vallée de la Durance (SMAVD)

→ **Statut juridique** : Établissement Public Territorial de Bassin (EPTB)

→ **Adresse** : 190 rue Frédéric Mistral – 13370 Mallemort

- **3 – Montant total du projet : 27 003 000 €**

## Financeurs principaux

Collectivités maître d'ouvrage : 10 861 200 €

État : 10 434 750 €

## Autres cofinancements :

Conseil régional PACA : 114 900 €

Conseils départementaux 13 & 84 : 4 008 400 €

Autres financeurs (EPCI & communes) : 1 583 750 €






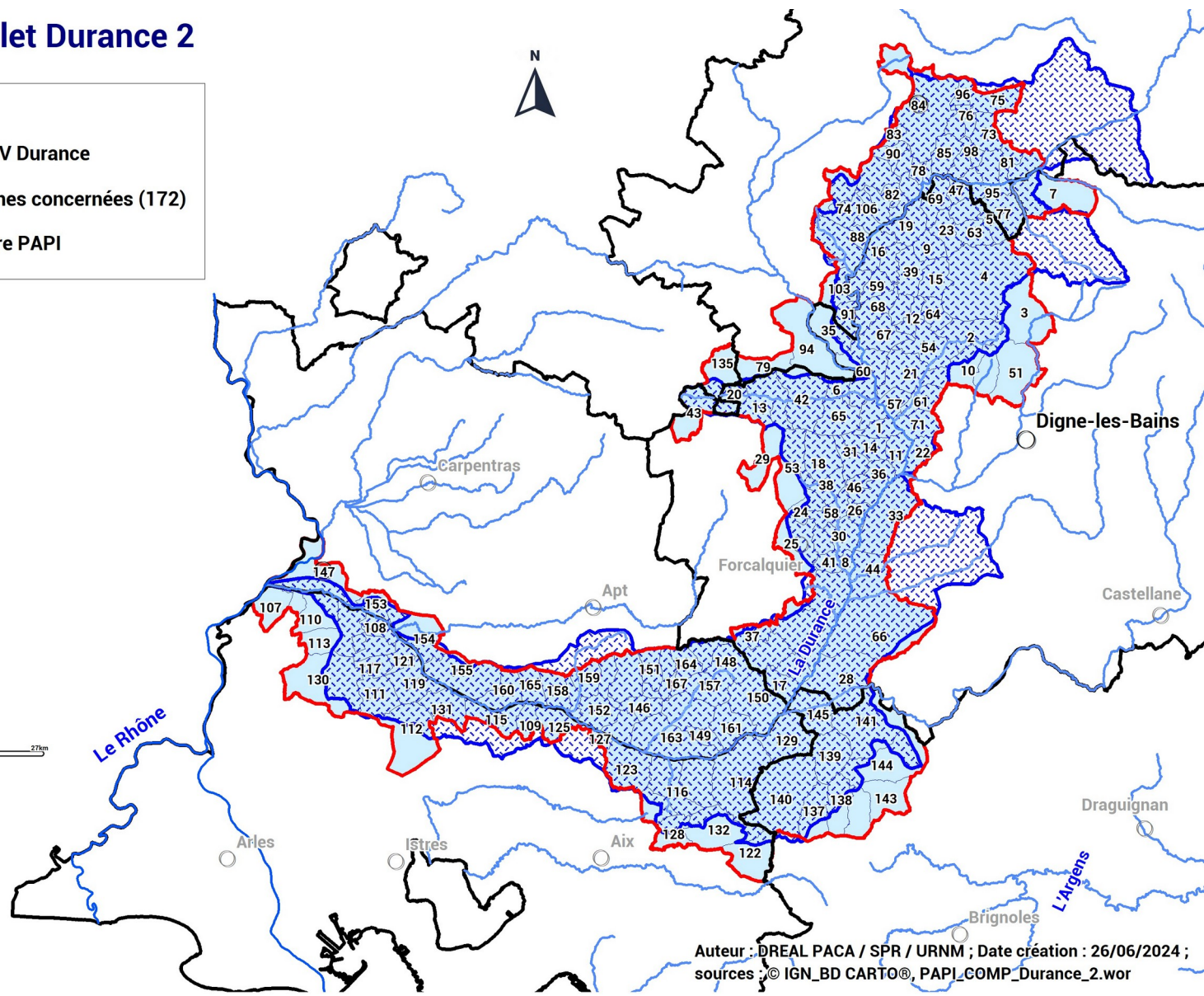
- **4 – Périmètre du programme d'actions**

Zone couverte : le périmètre du programme d'actions s'étend sur 6 départements (Alpes-de-Haute-Provence, Hautes-Alpes, Bouches-du-Rhône, Drôme, Var, Vaucluse) et sur 2 régions (Provence-Alpes-Côte d'Azur et Auvergne-Rhône-Alpes) et concerne 172 communes pour 488 531 habitants dont 233 323 sont exposés au titre de l'Enveloppe Approchée des Inondations Potentielles des cours d'eau (EAIP\_ce).

# PAPI Complet Durance 2

**Légende**

-  Limite BV Durance
-  Communes concernées (172)
-  Périmètre PAPI



Auteur : DREAL PACA / SPR / URNM ; Date création : 26/06/2024 ;  
sources : © IGN\_BD CARTO®, PAPI\_COMP\_Durance\_2.wor

## → Liste des communes

### DPT 04 =>

1 : 04013 – Aubignosc, 2 : 04016 : Authon, 3 : 04020 : Barles, 4 : 04023 : Bayons, 5 : 04026 : Bellaffaire, 6 : 04027 – Bevons, 7 : 04033 – Ubaye-Serre-Ponçon, 8 : 04034 – la Brillanne, 9 : 04037 – le Caire, 10 : 04040 – le Castellard-Mélan, 11 : 04049 – Château-Arnoux-Saint-Auban, 12 : 04050 – Châteaufort, 13 : 04051 – Châteauneuf-Miravail, 14 : 04053 – Châteauneuf-Val-Saint-Donat, 15 : 04057 – Clamensane, 16 : 04058 – Claret, 17 : 04063 – Corbières, 18 : 04065 – Cruis, 19 : 04066 – Curbans, 20 : 04067 – Curel, 21 : 04075 – Entrepierres, 22 : 04079 – l'Escale, 23 : 04085 – Faucon-du-Caire, 24 : 04087 – Fontienne, 25 : 04088 – Forcalquier, 26 : 04091 – Ganagobie, 27 : 04093 – Gigors, 28 : 04094 – Gréoux-les-Bains, 29 : 04101 – Lardiers, 30 : 04106 – Lurs, 31 : 04109 – Mallefougasse-Auges, 32 : 04112 – Manosque, 33 : 04116 – les Mées, 34 : 04118 – Melve, 35 : 04123 – Mison, 36 : 04127 – Montfort, 37 : 04128 – Montfuron, 38 : 04130 – Montlaux, 39 : 04134 – la Motte-duCaire, 40 : 04137 – Nibles, 41 : 04138 – Niozelles, 42 : 04139 – Noyers-sur-Jabron, 43 : 04140 – les Omergues, 44 : 04143 – Oraison, 45 : 04145 – Peypin, 46 : 04149 – Peyruis, 47 : 04150 – Piéguit, 48 : 04151 – Pierrerue, 49 : 04152 – Pierrevert, 50 : 04164 – Revest-Saint-Martin, 51 : 04167 – la Robine-sur-Galabre, 52 : 04177 – Hautes-Duyes, 53 : 04178 – Saint-Etienne-les-Orgues, 54 : 04179 – Saint-Géniez, 55 : 04197 – Sainte-Tulle, 56 : 04199 – Saint-Vincent-sur-Jabron, 57 : 04200 – Salignac, 58 : 04206 – Sigonce, 59 : 04207 – Sigoyer, 60 : 04209 : Sisteron, 61 : 04211 – Sourribes, 62 : 04216 – Thèze, 63 : 04222 – Turriers, 64 : 04228 – Valavoire, 65 : 04229 – Valbelle, 66 : 04230 – Valensole, 67 : 04231 – Valernes, 68 : 04233 – Vaumeilh, 69 : 04234 – Ventérol , 70 : 04242 – Villeneuve, 71 : 04244 – Volonne, 72 : 04245 – Volx.

### DPT 05 =>

73 : 05011 – Avançon, 74 : 05013 – Barcillonnette, 75 : 05017 – la Bâtie-Neuve, 76 : 05018 – la Bâtie-Vieille, 77 : 05022 – Bréziers, 78 : 05037 – Châteauneuf, 79 : 05047 – Eourres , 80 : 05049 – Esparron, 81 : 05050 – Espinasses, 82 : 05057 – Fouillouse, 83 : 05059 – la Freissinouse, 84 : 05061 – Gap, 85 : 05068 – Jarjayes, 86 : 05071 – Lardier-et-Valença, 87 : 05074 – Lettret, 88 : 05078 – Monetier-Allemont, 89 : 05092 – Neffes, 90 : 05100 – Pelleautier, 91 : 05103 – le Poët, 92 : 05113 – Rambaud, 93 : 05115 – Rémollon, 94 : 05118 – Val-Buëch-Méouge, 95 : 05121 – Rochebrune, 96 : 05124 – la Rochette, 97 : 05127 – Rousset, 98 : 05140 – Saint-Étienne-le-Laus, 99 : 05162 – la Saulce, 100 : 05168 – Sigoyer, 101 : 05170 – Tallard, 102 : 05171 – Theus, 103 : 05173 – Upaix, 104 : 05176 – Valsarres, 105 : 05178 – Ventavon, 106 : 051784 – Vitrolles.

### DPT 13 =>

107 : 13010 – Barbentane, 108 : 13018 – Cabannes, 109 : 13024 – Charleval, 110 : 13027 – Châteaurenard, 111 : 13034 – Eygalières, 112 : 13035 – Eyguières, 113 : 13036 – Eyragues, 114 : 13048 – Jouques, 115 : 13053 – Mallemort, 116 : 13059 – Meyrargues, 117 : 13064 – Mollégès, 118 : 13066 – Noves, 119 : 13067 – Orgon, 120 : 13074 – Peyrolles-en-Provence, 121 : 13076 – Plan d'Orgon, 122 : 13079 – Puyloubier, 123 : 13080 – le Puy-Sainte-Réparate, 124 : 13083 – Rognonas, 125 : 13084 – la Roque-d'Anthéron, 126 : 13089 – Saint-Andiol, 127 : 13093 – Saint-Estève-Janson, 128 : 13095 – Saint-Marc-Jaumegarde, 129 : 13099 – Saint-Paul-lès-Durance, 129 : 13105 – Sénas, 131 : 13111 – Vauvenargues, 132 : 13113 – Venelles, 133 : 13116 – Verquière.

### DPT 26 =>

134 : 26154 – Lachau, 135 : 26200 – Montfroc.

### DPT 83 =>

136 : 83006 – Artigues, 137 : 83052 – Esparron-de-Pallières, 138 : 83066 – Ginasservis, 139 : 83104 – Rians, 140 : 83113 – Saint-Julien-le-Montagnier, 141 : Saint-Martin-de-Pallières, 142 : Varages, 143 : la Verdrière, 144 : 83150 – Vinon-sur-Verdon.

## DPT 84 =>

145 : 84002 – Ansois, 146 : 84007 – Avignon, 147 : 84009 – la Bastide-des-Jourdans, 148 : 84010 – La Bastidonne, 149 : 84014 – Beaumont-de-Pertuis, 150 : 84024 – Cabrières-d'Aigues, 151 : 84026 – Cadenet, 152 : 84034 – Caumont-sur-Durance, 153 : 84035 – Cavaillon, 154 : 84038 – Cheval-Blanc, 155 : 84042 – Cucuron, 156 : 84052 – Grambois, 157 : 84065 – Lauris, 158 : 84068 – Lourmarin, 159 : 84074 – Mérindol, 160 : 84076 – Mirabeau, 161 : 84084 – la Motte-d'Aigues, 162 : 84089 – Pertuis, 163 : 84090 – Peypin-d'Aigues, 164 : 84093 – Puget, 165 : 84095 – Puyvert, 166 : 84113 – Saint-Martin-de-la-Brasque, 167 : 84121 – Sannes, 168 : 84131 – Taillades, 169 : 84133 – la Tour-d'Aigues, 170 : 84140 – Vaugines, 171 : 84147 – Villelaure, 172 : 84151 – Vitrolles-en-Luberon.

### • 5 – Stratégie du PAPI

La stratégie du PAPI Durance 2024 – 2030 se définit par sa cohérence avec celle du contrat de rivière du Val Durance et notamment du volet B2 – Protéger les personnes et les biens contre les crues.

Elle se décline en leviers d'action définis pour l'ensemble du bassin versant de la Durance. Pour chaque levier, des éléments issus du diagnostic du territoire permettent de justifier la stratégie proposée ainsi que les axes du programme d'actions :

- **5.6.1 – Améliorer les conditions d'écoulement des crues de la Durance par un accroissement et un élargissement de l'espace de mobilité là où c'est possible** => levier traité à travers l'axe 6 du PAPI ;
- **5.6.2 – Poursuivre la démarche des Atlas Dynamiques des Zones Inondables en moyenne Durance et déployer des actions d'acculturation au risque inondation** => levier traité à travers l'axe 1 du PAPI ;
- **5.6.3 – Rationaliser et sécuriser les ouvrages en lien avec les enjeux protégés dans le Val Durance** => levier traité à travers l'axe 7 du PAPI ;
- **5.6.4 – Améliorer les outils et procédures de prévention, de vigilance et de veille en crues** => levier traité à travers les axes 2 & 3 du PAPI ;
- **5.6.5 – Professionnaliser les acteurs de la gestion de crise** => levier traité à travers l'axe 3 du PAPI ;
- **5.6.6 – Réduire la vulnérabilité de l'habitat, des activités agricoles, des infrastructures et des réseaux** => levier traité à travers l'axe 5 du PAPI ;
- **5.6.7 – Poursuivre la prise en compte du risque inondation dans les documents d'urbanisme avec l'intégration des nouvelles connaissances** => levier traité à travers l'axe 4 du PAPI ;
- **5.6.8 – Leviers spécifiques pour les affluents inclus à la démarche du PAPI complet :**
  - Améliorer la connaissance des aléas sur les secteurs à enjeux => levier traité à travers l'axe 1 du PAPI ;
  - Améliorer les conditions d'écoulement des crues et porter une gestion cohérente des points d'érosions sur les affluents => levier traité à travers l'axe 6 du PAPI ;
  - Rationaliser les niveaux de protection recherchés en fonction des enjeux et proposer une stratégie de système d'endiguement adaptée => levier traité à travers l'axe 7 du PAPI ;
  - Mettre en place une information préventive en crue ciblée => levier traité à travers les axes 2 & 3 du PAPI.

Pour en savoir plus : <https://www.smavd.org/papi-durance/>

### • 0 – Résumé

Le PAPI complet Durance a été labellisé le 06/10/2023 pour une durée de 6 ans sur la période 2024 – 2030. Le montant global du projet se monte à 27 003 000 € TTC.

172 communes sont concernées dans les départements [ 04, 05, 13, 26, 83 & 84].