

# Risque Transport de Matière Dangereuse en région PACA au 01/10/2023



## Communes concernées

 Aléa présent (586)

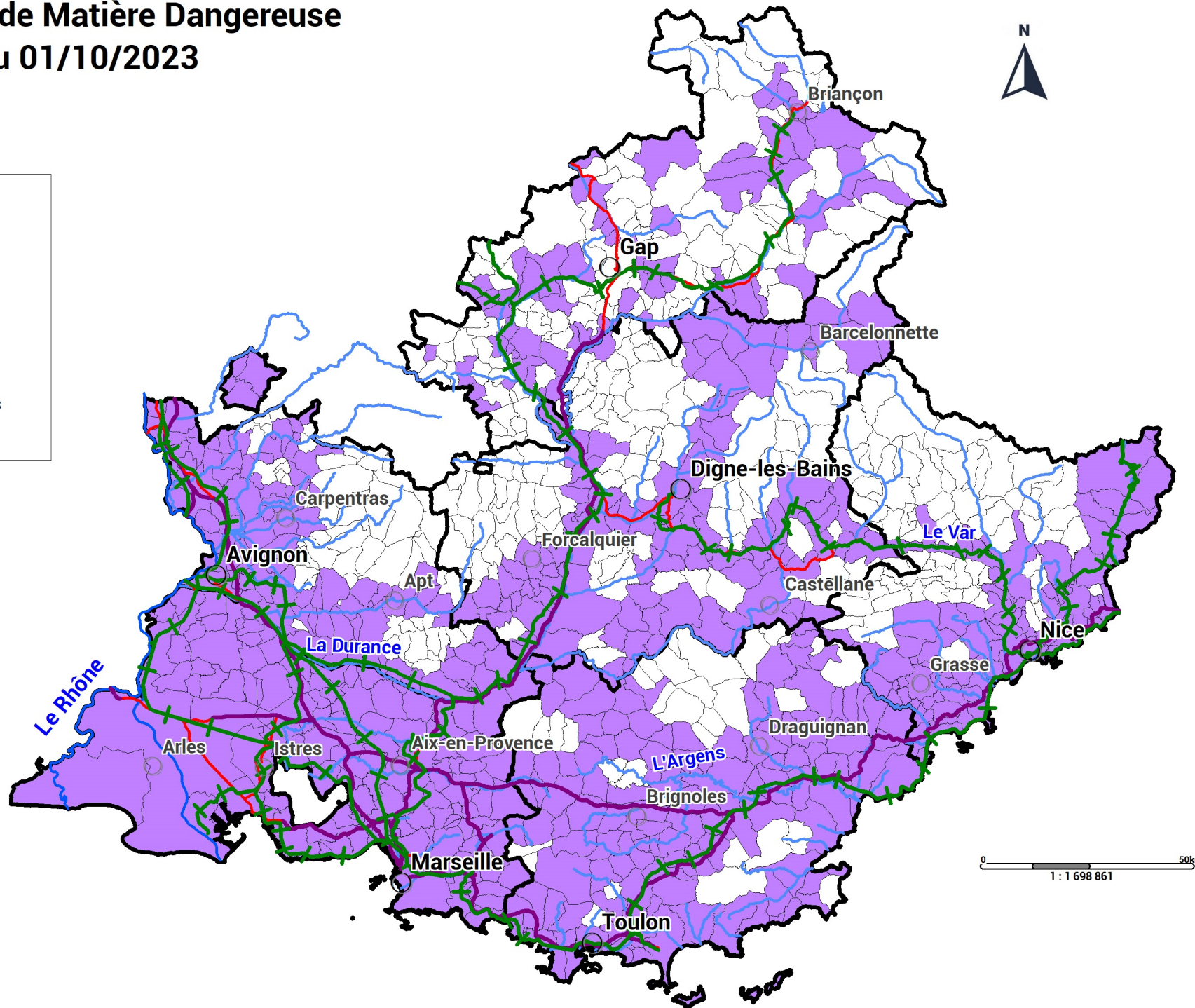
## Voies ferrées principales

 Tracé

## Réseaux routiers

 Routes nationales

 Autoroutes





# Aléa Transport Matières Dangereuses en région PACA au 01/10/2023

## réseau routier

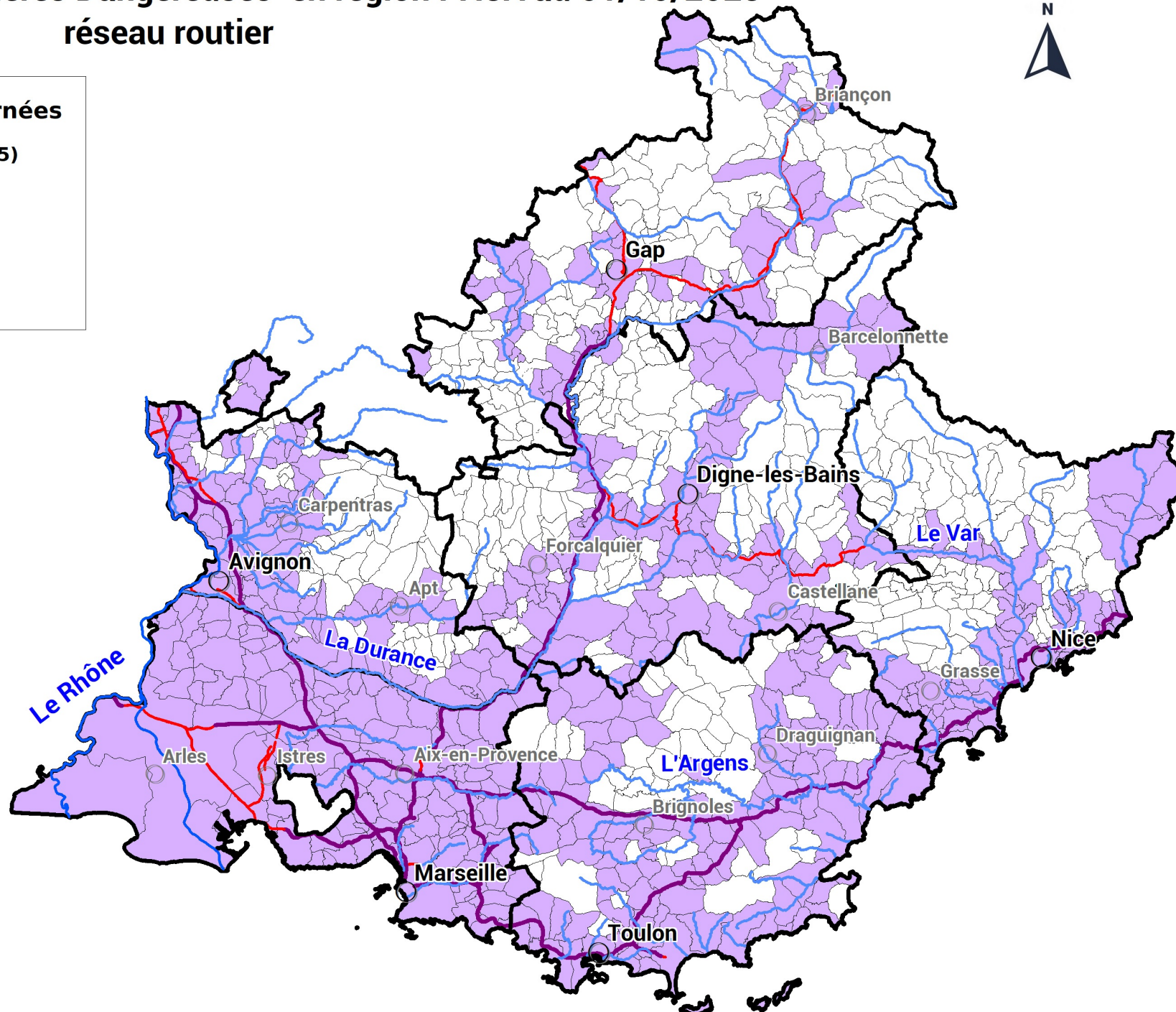


### Communes concernées

 Aléa présent (525)

### Réseau routier (axes principaux)

 Nationales  
 Autoroutes







0 50km  
1 : 736 212

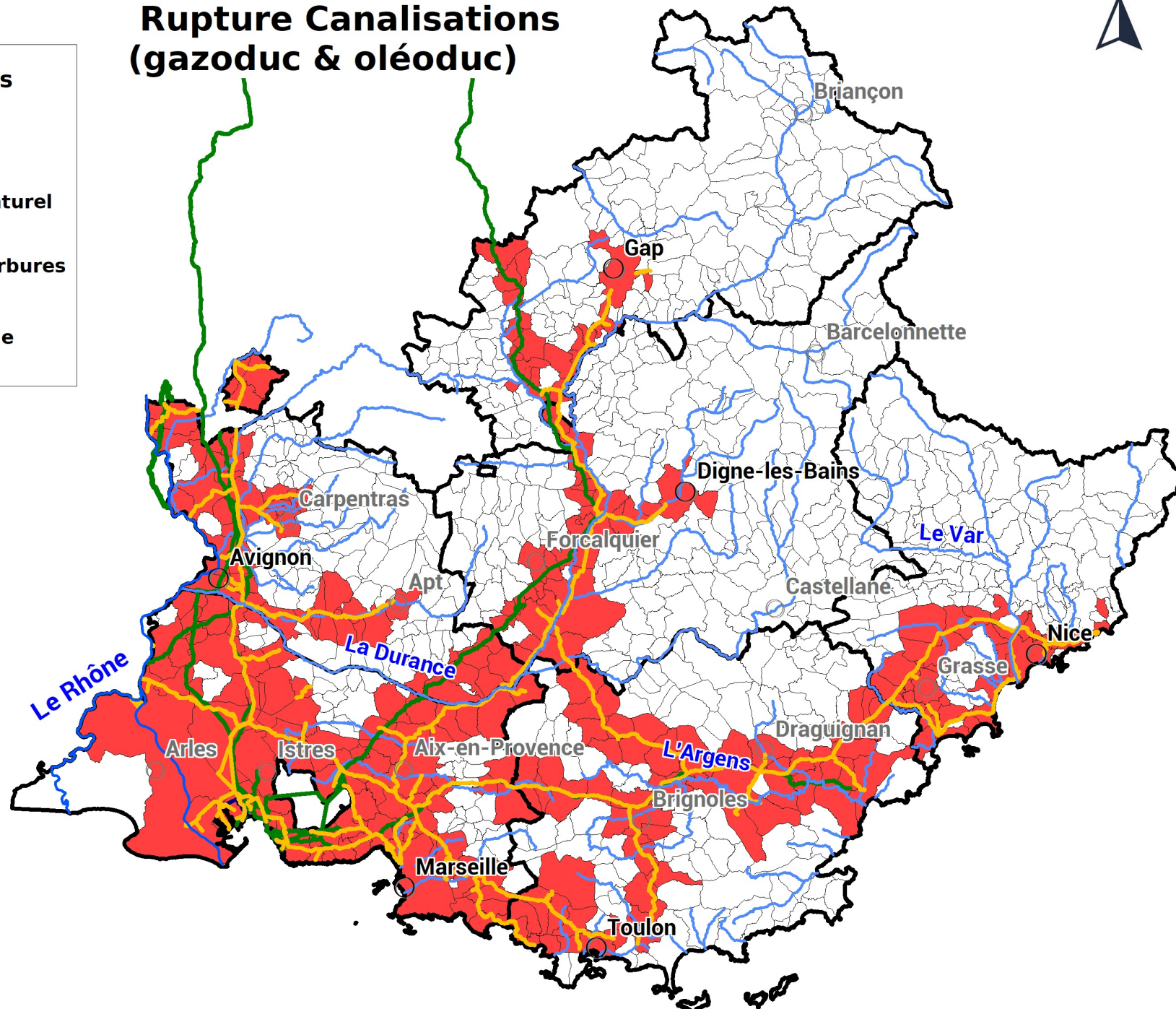
# Aléa Transport Matières Dangereuses en région PACA au 01/06/2023

## Rupture Canalisations (gazoduc & oléoduc)



### Communes concernées

-  Aléa présent (295)
-  Canalisations distribution gaz naturel
-  Canalisations transport hydrocarbures
-  Canalisations distribution butane



0 50km  
1 : 736 207



# Aléa Transport Matières Dangereuses par voie ferrée (données PACA au 01/10/2023)



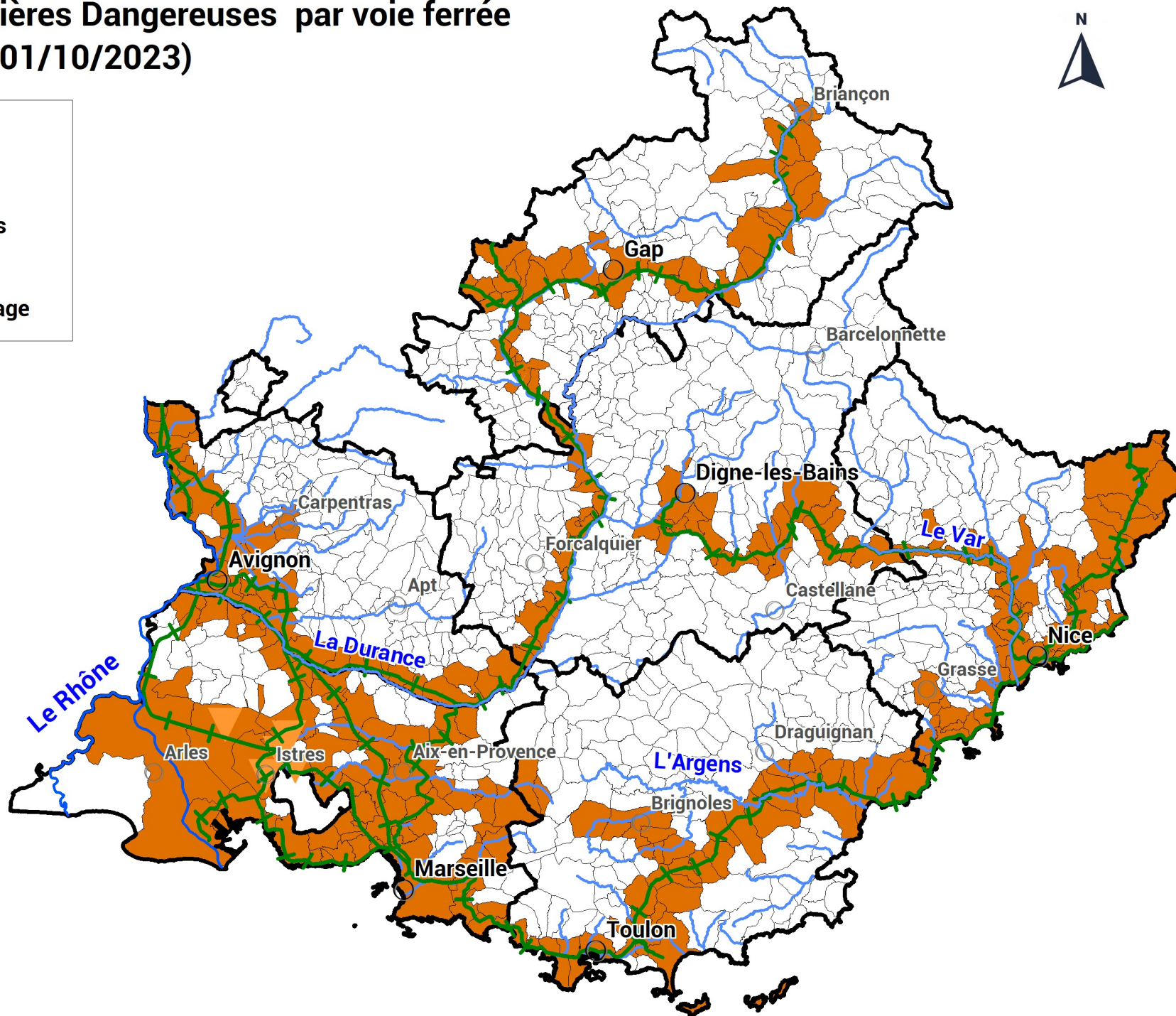
## Communes concernées

 Aléa présent (273)

## Voies ferrées principales

 Tracé

 5 Gares de triage



0 50km  
1 : 736 028



# Aléa Transport Matières Dangereuses en région PACA au 01/02/2022

## Gare de Triage

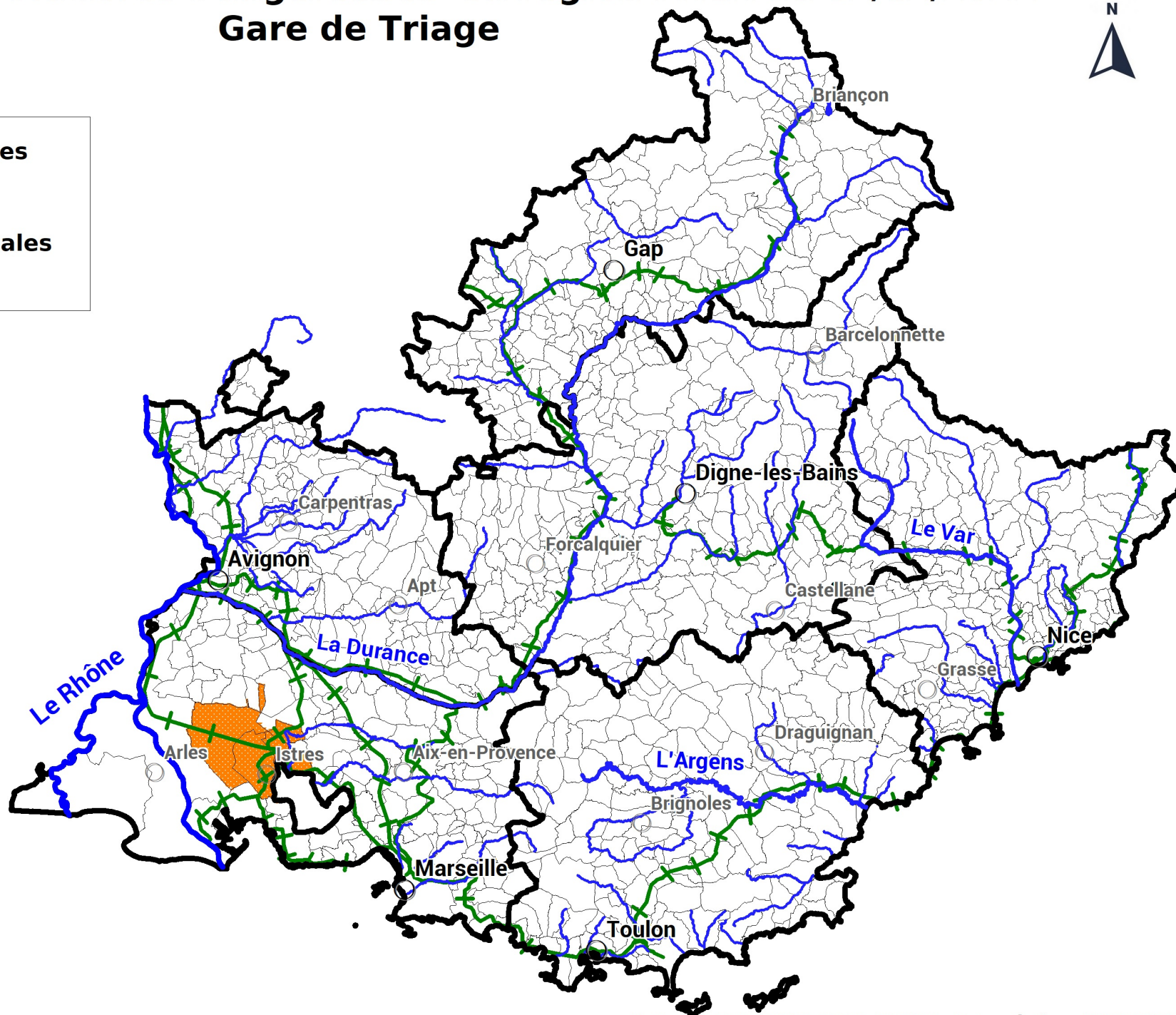


### Communes concernées

 Aléa présent (5)

### Voies ferrées principales

 Tracé




0 50km  
1 : 736 213

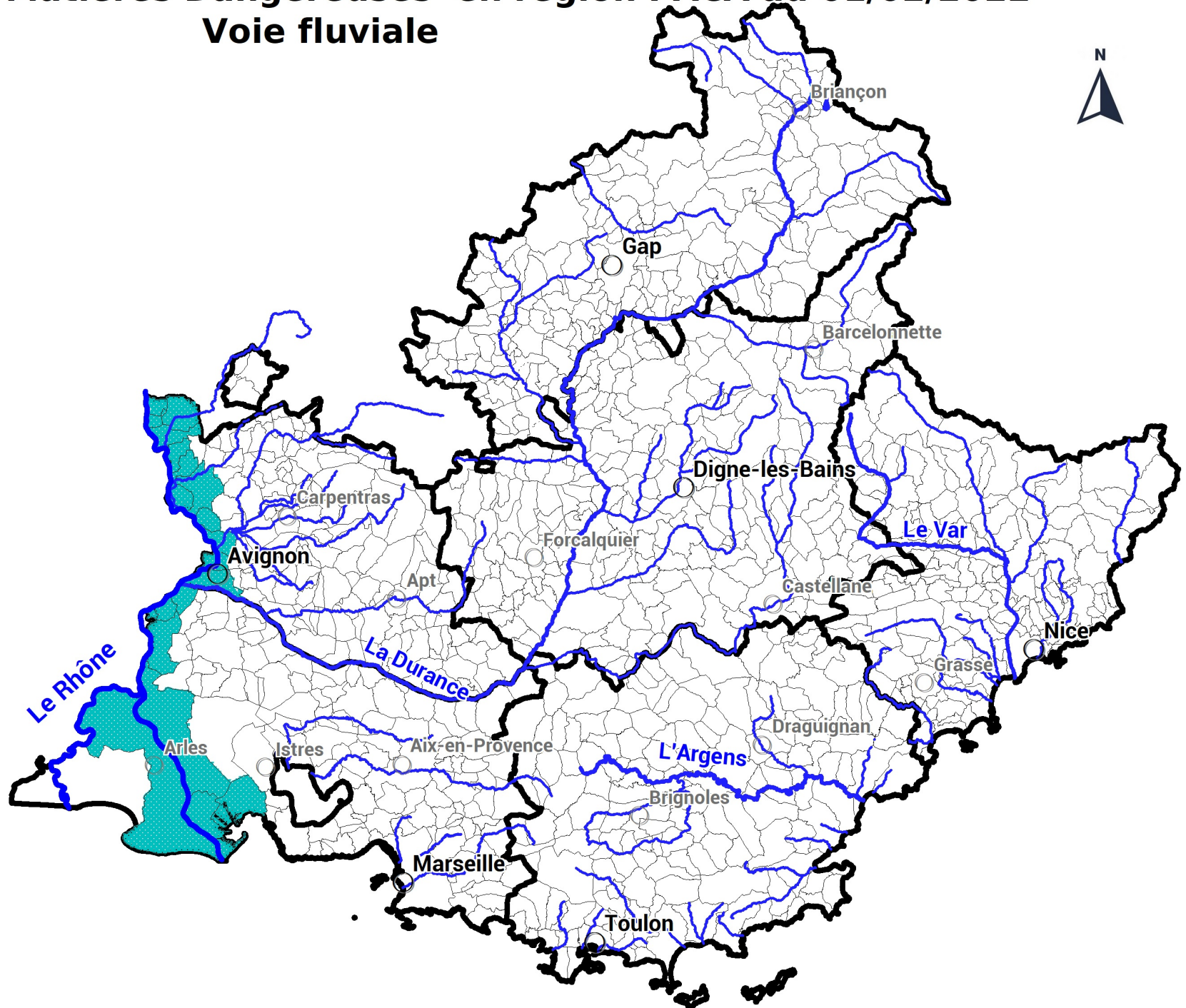
# Aléa Transport Matières Dangereuses en région PACA au 01/02/2022

## Voie fluviale



**Communes concernées**

 Aléa présent (20)





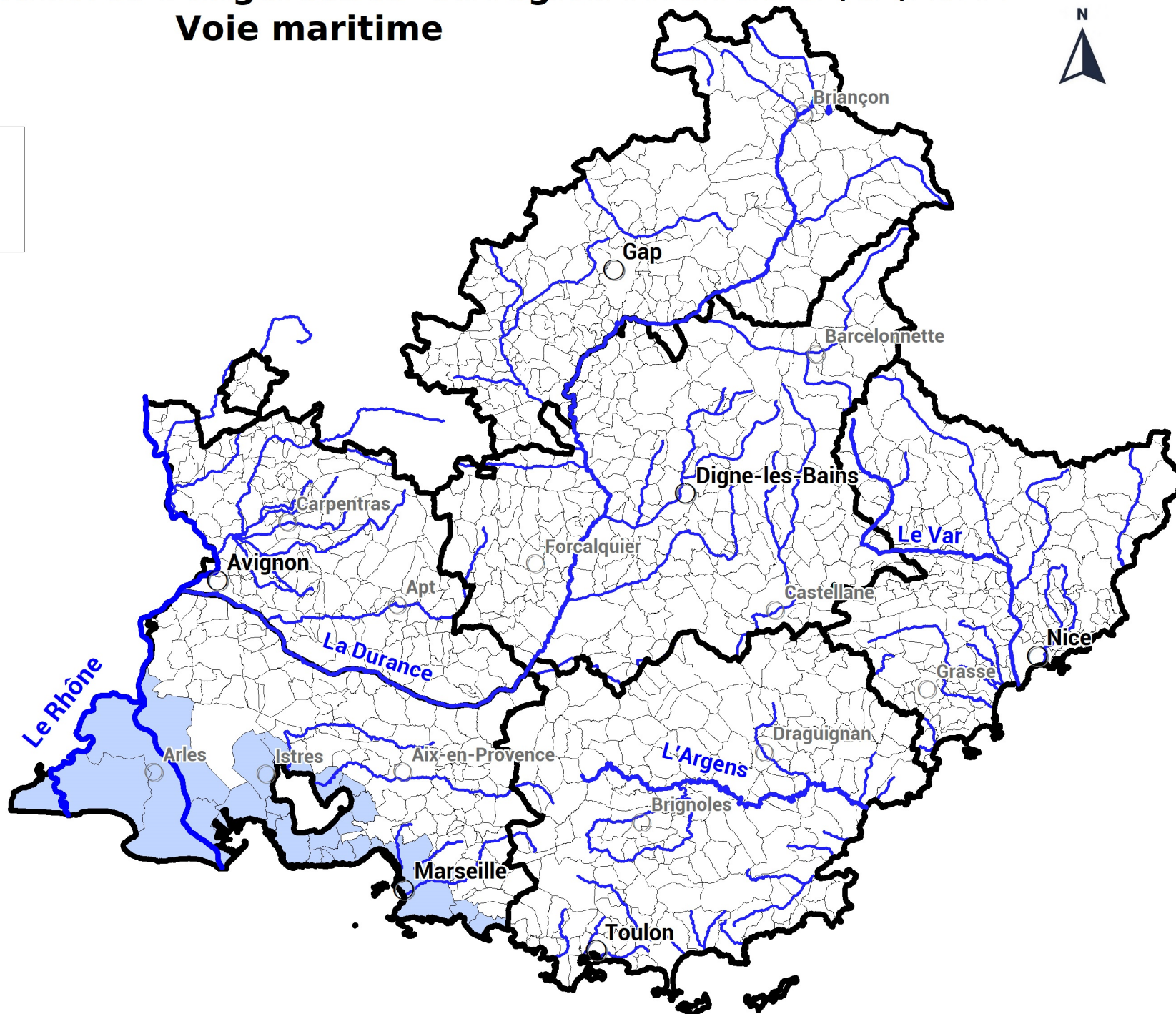
# Aléa Transport Matières Dangereuses en région PACA au 01/02/2022

## Voie maritime



### Communes concernées

 Aléa présent (22)



0 50km  
1 : 736 069